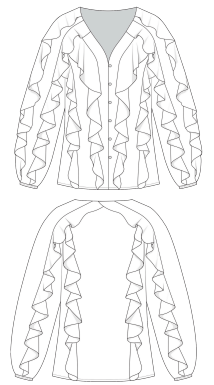


# Datenblatt *Carrie*



## Stoffwahl

**CARRIE** ist für Webware konstruiert, d.h. nicht dehnbare Stoffe.  
Die Volants fallen besonders toll aus sehr leichten Stoffen wie z.B.

- Chiffon
- Viskose

Bei Viskose würde ich darauf achten, dass der Stoff wirklich sehr leicht ist (max. 100g/m<sup>2</sup> tendenzieller sogar leichter).

Natürlich kannst du **CARRIE** auch aus etwas schwereren Stoffen (Viskose, Viskose-Crepe) nähen, beachte dabei nur, dass die Volants dann stärker zur Geltung kommen.

## STOFFVERBRAUCH (BREITE 1,40M)

Größe	32	34	36	38	40	42	44	46	48	50
nur Bluse	1,5m	1,5m	1,6m	1,7m	1,7m	1,8m	1,9m	2m	2,2m	2,3m
mit allen Volants	3,1m	3,2m	3,3m	3,4m	3,5m	3,5m	3,6m	3,7m	3,8m	3,8m

## FERTIGMASSTABELLE - B-CUP

Größe	32	34	36	38	40	42	44	46	48	50
Brustumfang	92,9cm	96,7cm	100,6cm	104,8cm	108,6cm	113,1cm	118,4cm	122,2cm	127cm	131,7cm
Tailenumfang	89,8cm	95cm	98,9cm	102,9cm	106,8cm	114,5cm	120,5cm	126,3cm	132,2cm	138cm
Hüftumfang	107,1cm	111,1cm	115cm	119cm	122,9cm	126,8cm	131,6cm	136,6cm	141,6cm	146,5cm
Länge hintere Mitte	65,2cm	65,5cm	65,7cm	65,9cm	66,6cm	67,3cm	68,1cm	69,4cm	70,2cm	71,5cm
Armlänge	57,5cm	58cm	58,5cm	59cm	59,5cm	60cm	60,5cm	61,5cm	62,5cm	62,5cm
Ausschnitttiefe	12,5cm	12,7cm	13cm	13cm	13cm	13,5cm	14cm	14,5cm	15cm	15,5cm

## KÖRPERMASSTABELLE

Größe	32	34	36	38	40	42	44	46	48	50
Brustumfang	81cm	85cm	89cm	94cm	98cm	103cm	108cm	112cm	117cm	122cm
Taillenweite	64cm	68cm	72cm	76cm	80cm	88cm	94cm	100cm	106cm	112cm
Hüftweite 1	82cm	86cm	90cm	94cm	97cm	102cm	107cm	112cm	118cm	123cm
Hüftweite 2	90cm	94cm	98cm	102cm	106cm	110cm	115cm	120cm	125cm	130cm
Oberarmweite	26,5cm	27,5cm	28,5cm	29,5cm	30,5cm	32cm	33cm	35cm	36,5cm	38,5cm
<b>B-Cup</b> Rückenbreite	33,5cm	34,5cm	35,5cm	36,5cm	37,5cm	38,5cm	39,5cm	41cm	42,5cm	44cm
<b>C-Cup</b> Rückenbreite	31,5cm	32,5cm	33,5cm	34,5cm	35,5cm	36,5cm	37,5cm	39cm	40,5cm	42cm
Schulterbreite	11,2cm	11,8cm	12,2cm	12,6cm	13cm	13,4cm	13,8cm	14,2cm	14,6cm	15cm
Brusttiefe	26cm	27cm	28,5cm	30cm	31,5cm	33cm	34,5cm	35,5cm	36,5cm	37cm
vordere Länge bis Taille	41,5cm	42,5cm	43,5cm	44,5cm	45,5cm	46,5cm	48cm	49,5cm	51cm	52cm
Rückenlänge bis Taille	39,5cm	39,7cm	39,9cm	41,2cm	41,5cm	41,8cm	42cm	42,3cm	42,6cm	42,9cm
Armlänge	58,5cm	59cm	59,5cm	60cm	60,5cm	61cm	61,5cm	62,5cm	63,5cm	63,5cm
Seitenlänge (Taille bis zum Boden)	104cm	106cm	108cm	110cm	112cm	114cm	116cm	118cm	118cm	118cm

Hüftweite 1 = 8cm unterhalb der Taille  
Hüftweite 2 = 20cm unterhalb der Taille

Körpermaß 1,68cm