

# MATERIALLISTE VALENTINA

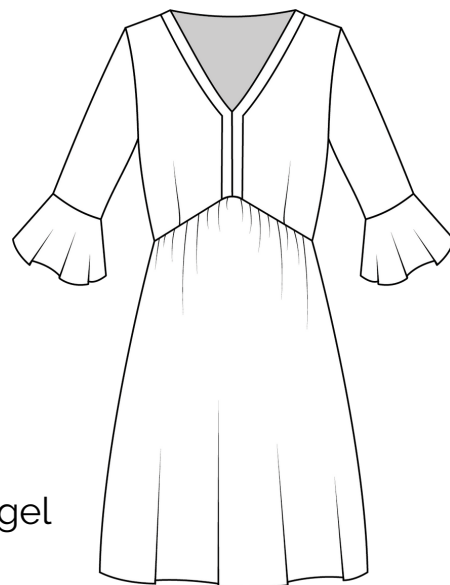
Meine Größe: .....

- Viskose oder leichte Blusenstoffe

Meine benötigte Stoffmenge:

.....

- ca. 40cm Einlage (z.B. H180 oder G785)
- Elastiknähfaden
- farblich passendes Nähgarn
- evtl. etwas Kanten- bzw. Formband für die Armkugel



## Notizen

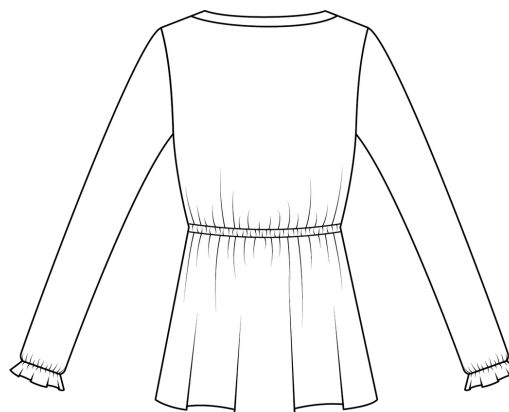
.....

.....

.....

.....

.....



Stoffverbrauch bei 1,40m Breite	32	34	36	38	40	42	44	46
Bluse	1,7m	1,7m	1,7m	1,7m	2,2m	2,2m	2,2m	2,7m
Kleid	2m	2m	2m	2,2m	2,5m	2,5m	2,5m	3m