

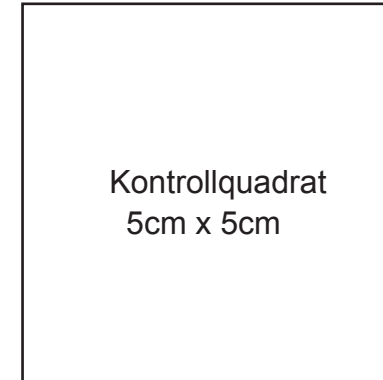
# La Bavarese

## Größenübersicht

Gr. 32	—
Gr. 34	—
Gr. 36	—
Gr. 38	—
Gr. 40	—
Gr. 42	—
Gr. 44	—
Gr. 46	—
Gr. 48	—
Gr. 50	—

## CAMILA

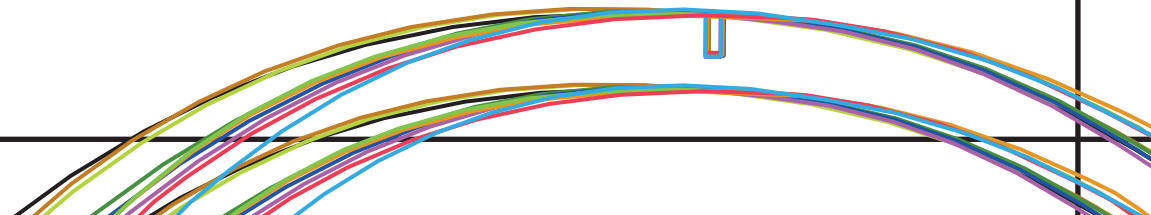
Bei tatsächlicher Größe (100%) drucken.  
Vor dem Zuschnitt Kontrollquadrat überprüfen!

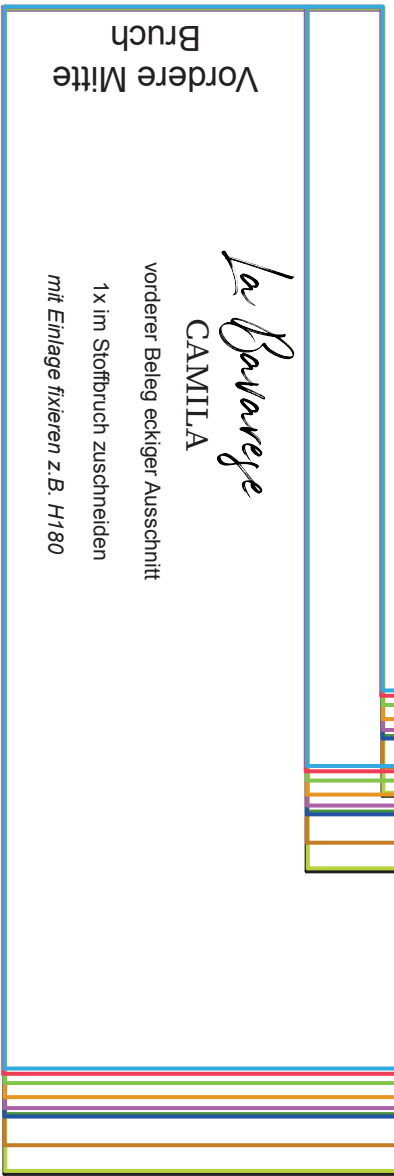


**Die Schnittteile sind inkl. Nahtzugabe.**  
Die äußere Linie ist die Zuschneidelinie,  
die zweite innere Linie die Nahtlinie.

### Nahtzugabe 1cm

*Ich stecke sehr viel Liebe und Mühe in meine Schnittmuster. Das Schnittmuster ist deshalb nur für den privaten Gebrauch. Ich würde dich außerdem bitten das Schnittmuster nicht weiter zu geben. DANKE!*

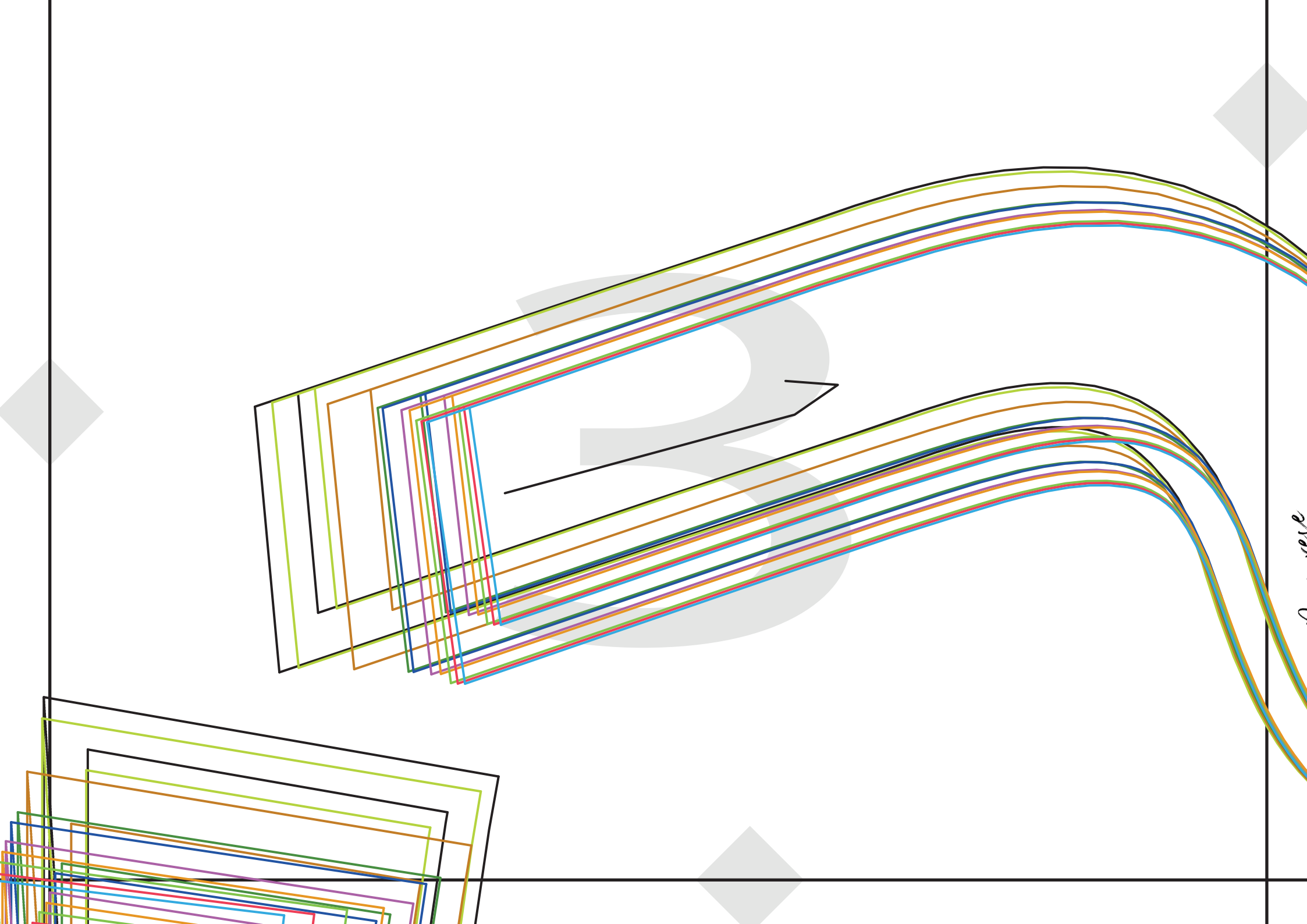




Vordere Mitte  
Bruch

*La Bavarese*  
**CAMILIA**  
vorderer Beleg eckiger Ausschnitt  
1x im Stoffbruch zuschneiden  
mit Einlage fixieren z.B. H180



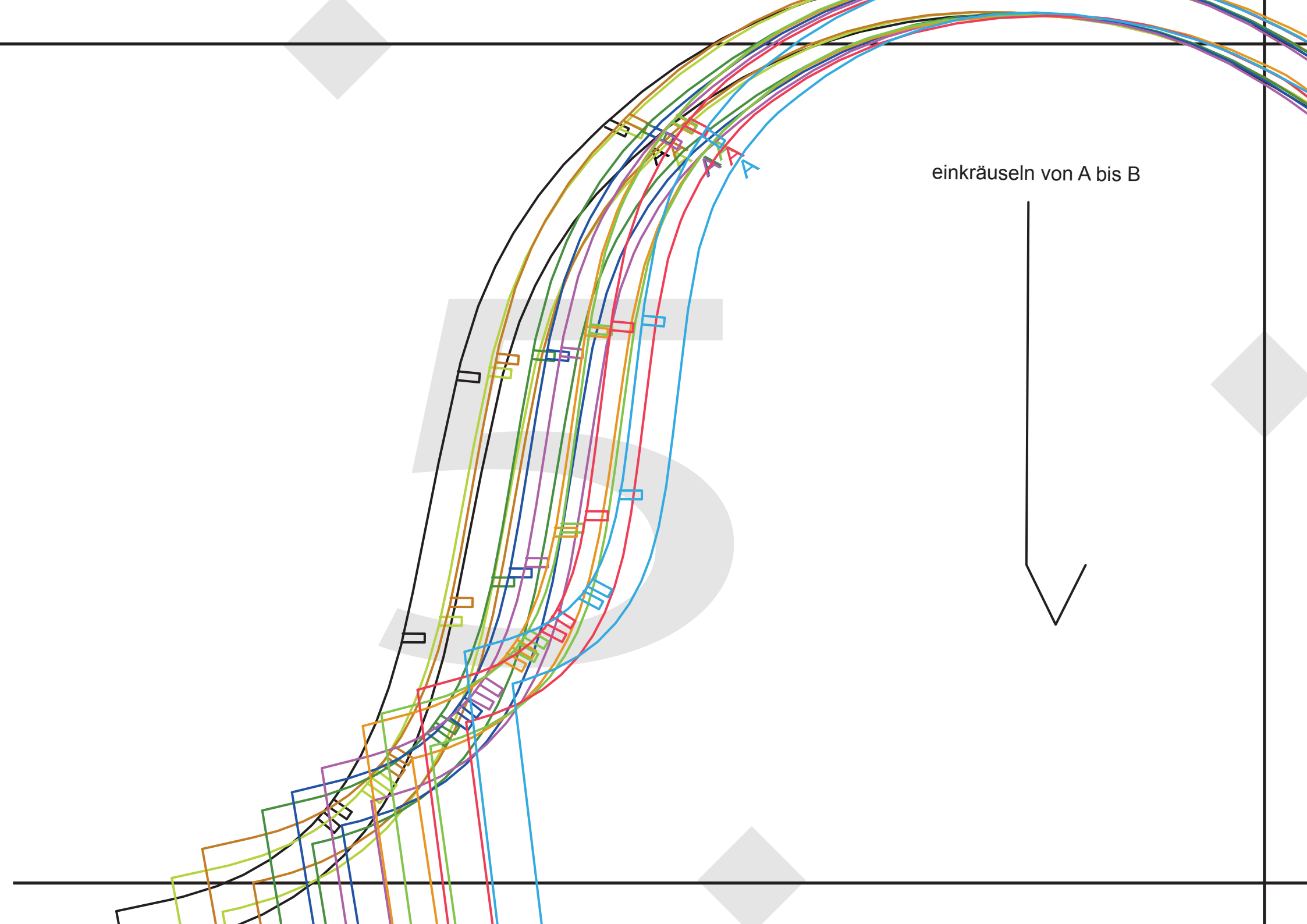


*La Bavarese*  
CAMILIA

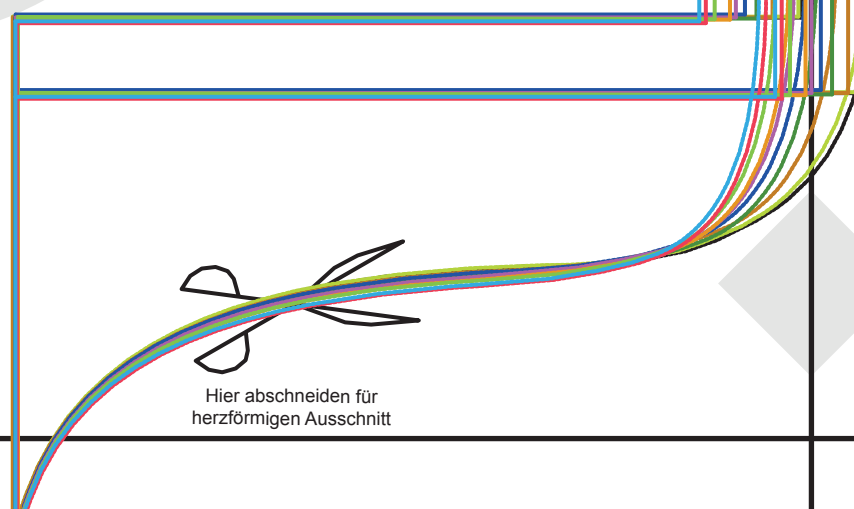
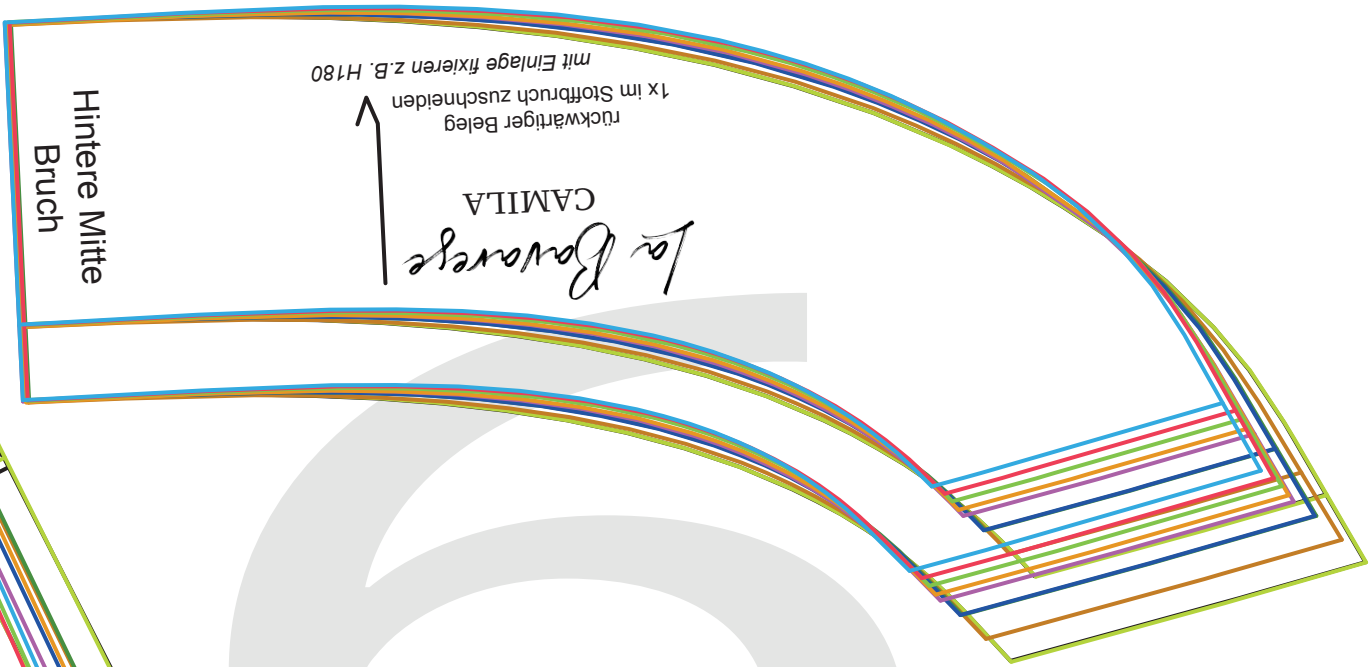
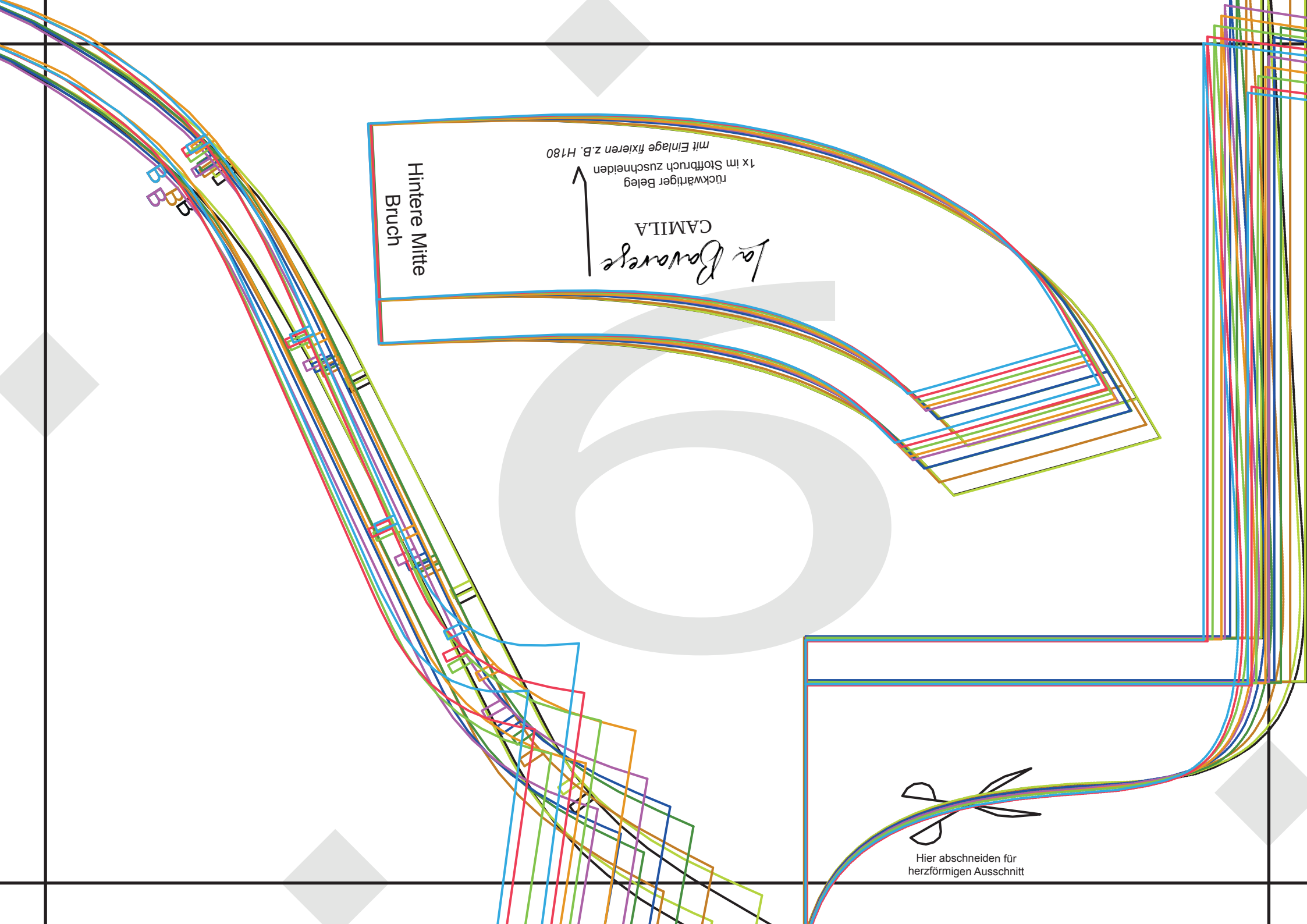
vorderer Beleg Herzausschnitt  
1x im Stoffbruch zerschneiden  
mit Einlage fixieren z.B. H180

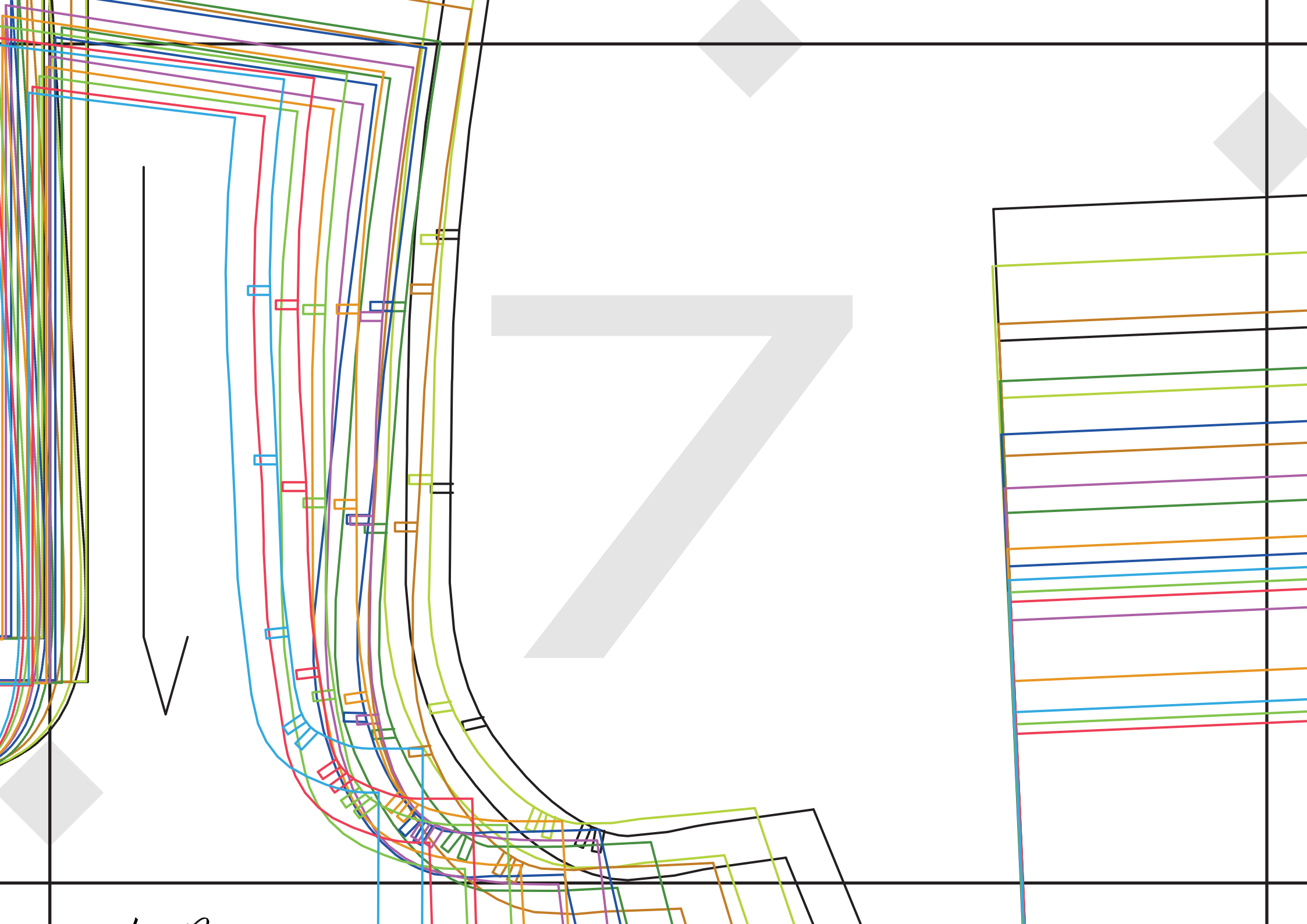
Vordere Mitte  
Bruch

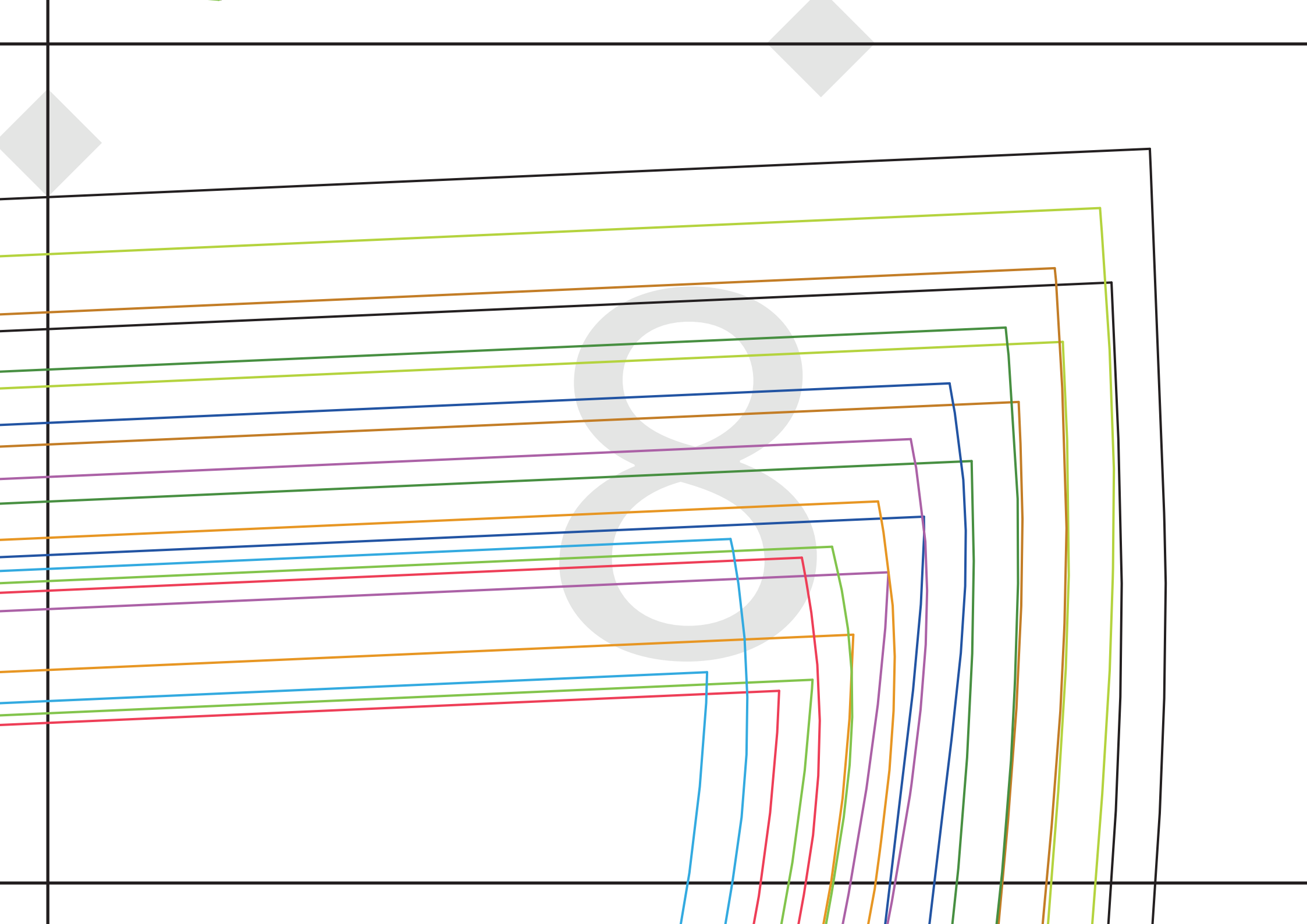




einkräuseln von A bis B







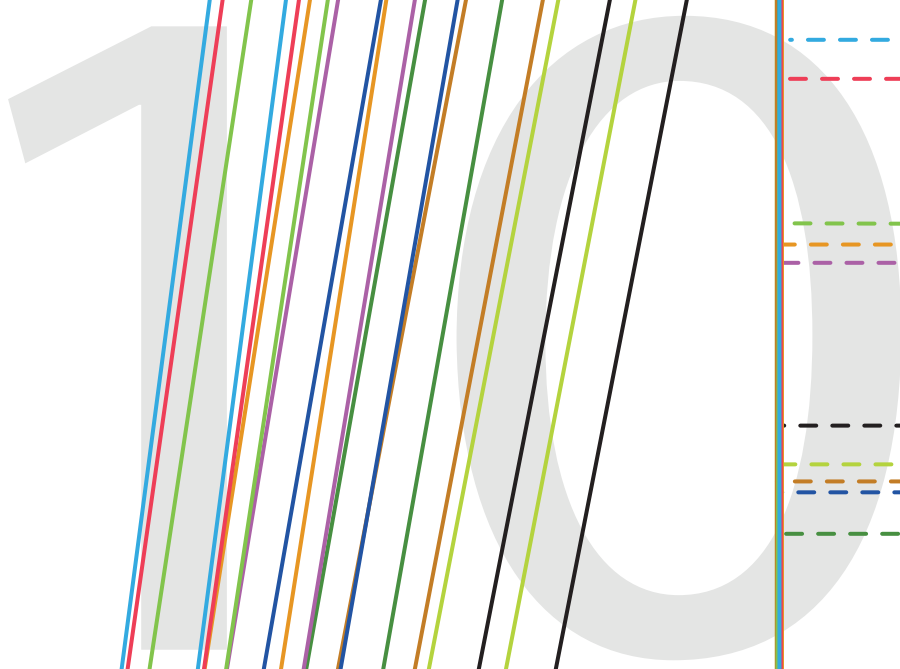
*La Bavarese*  
CAMILA

Ärmel

2x zuschneiden (1x gegengleich)



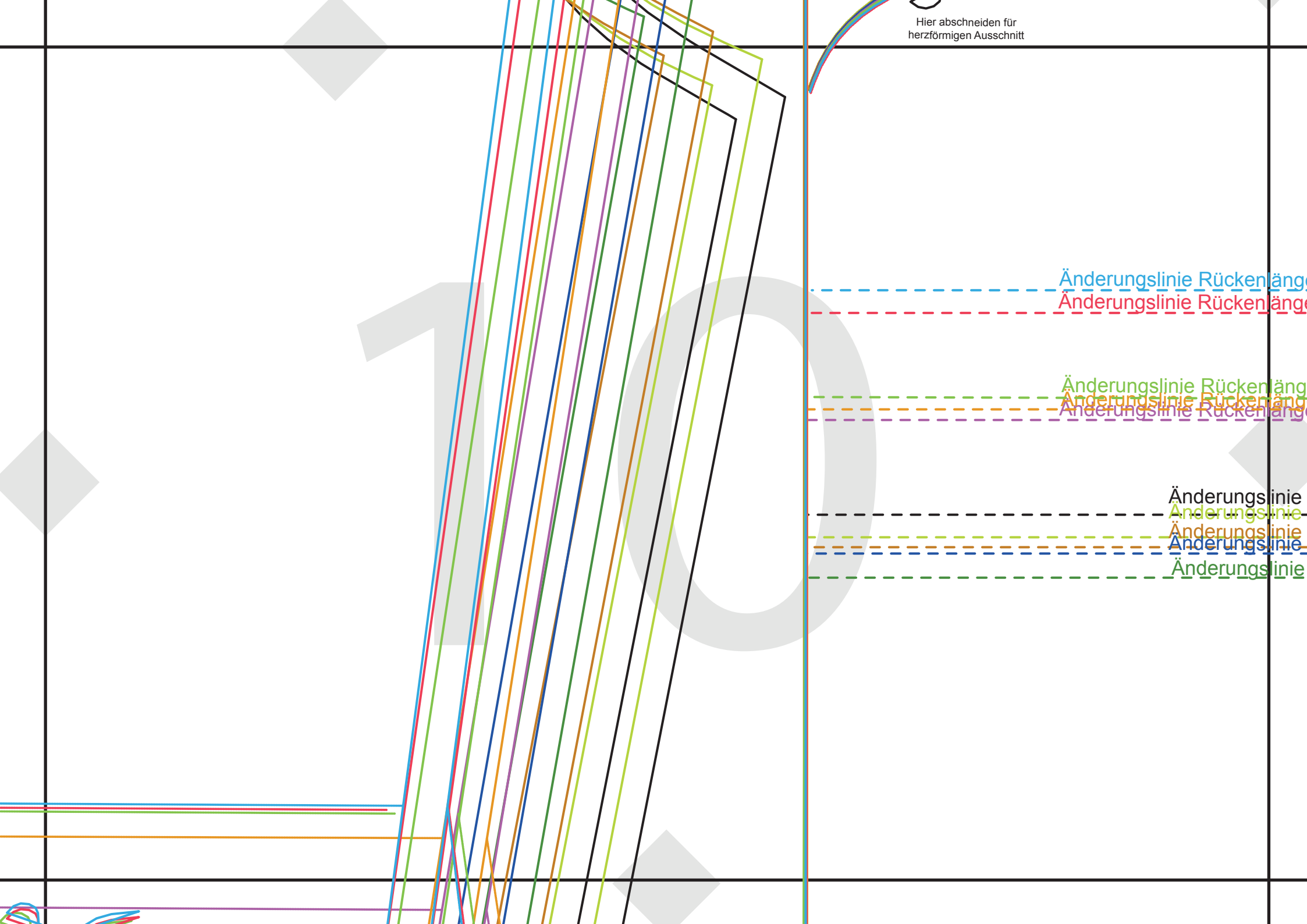
Hier abschneiden für  
herzförmigen Ausschnitt



Änderungslinie Rückenlänge  
Änderungslinie Rückenlänge

Änderungslinie Rückenlänge  
Änderungslinie Rückenlänge  
Änderungslinie Rückenlänge

Änderungslinie  
Änderungslinie  
Änderungslinie  
Änderungslinie  
Änderungslinie

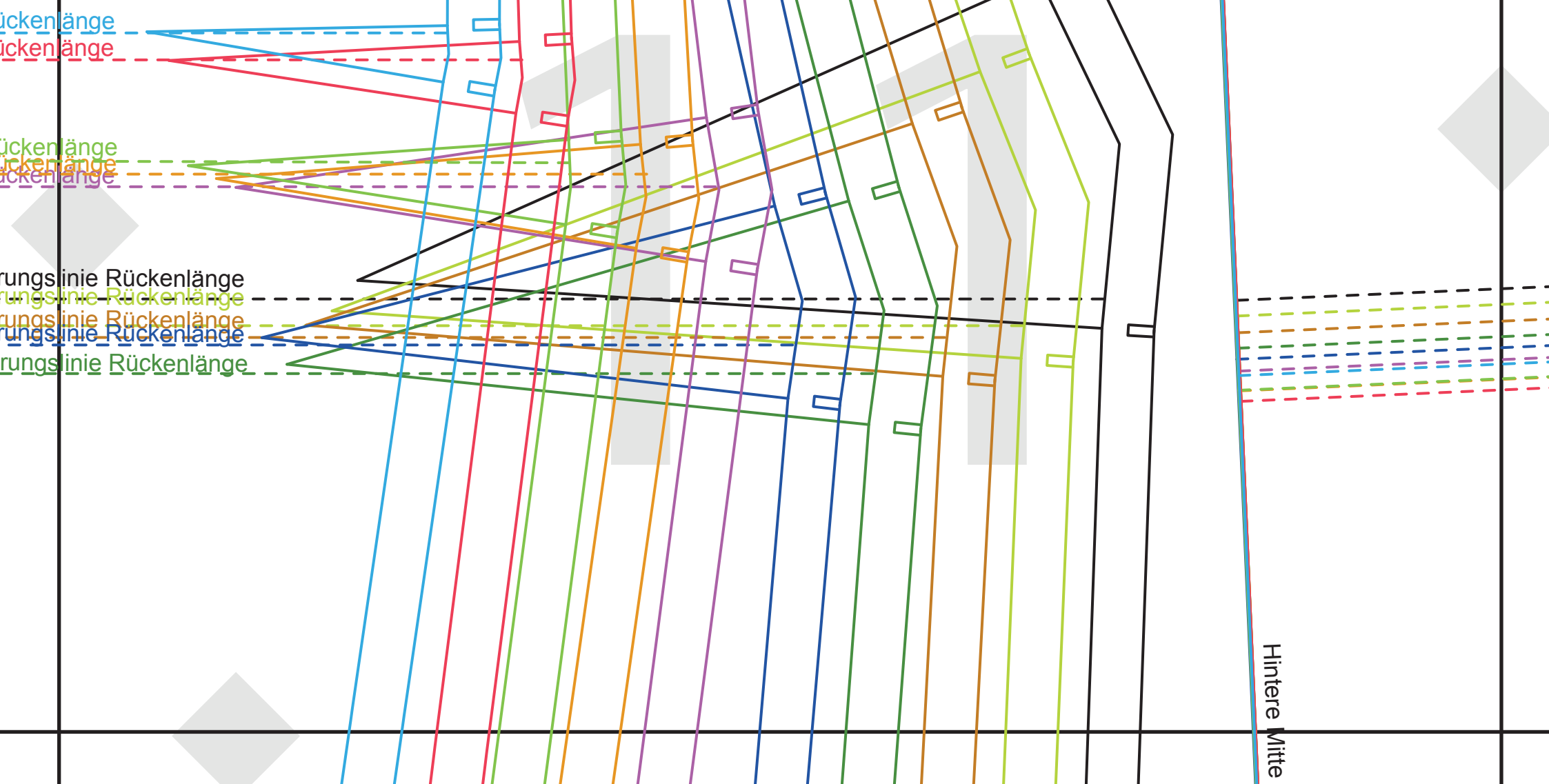


# La Bavarese

## CAMILA

Vorderteil

1x im Stoffbruch zuschneiden



Stüchlänge

Stüchlänge

Stüchlänge

Stüchlänge

Stüchlänge

Stüchlänge Rückenlänge

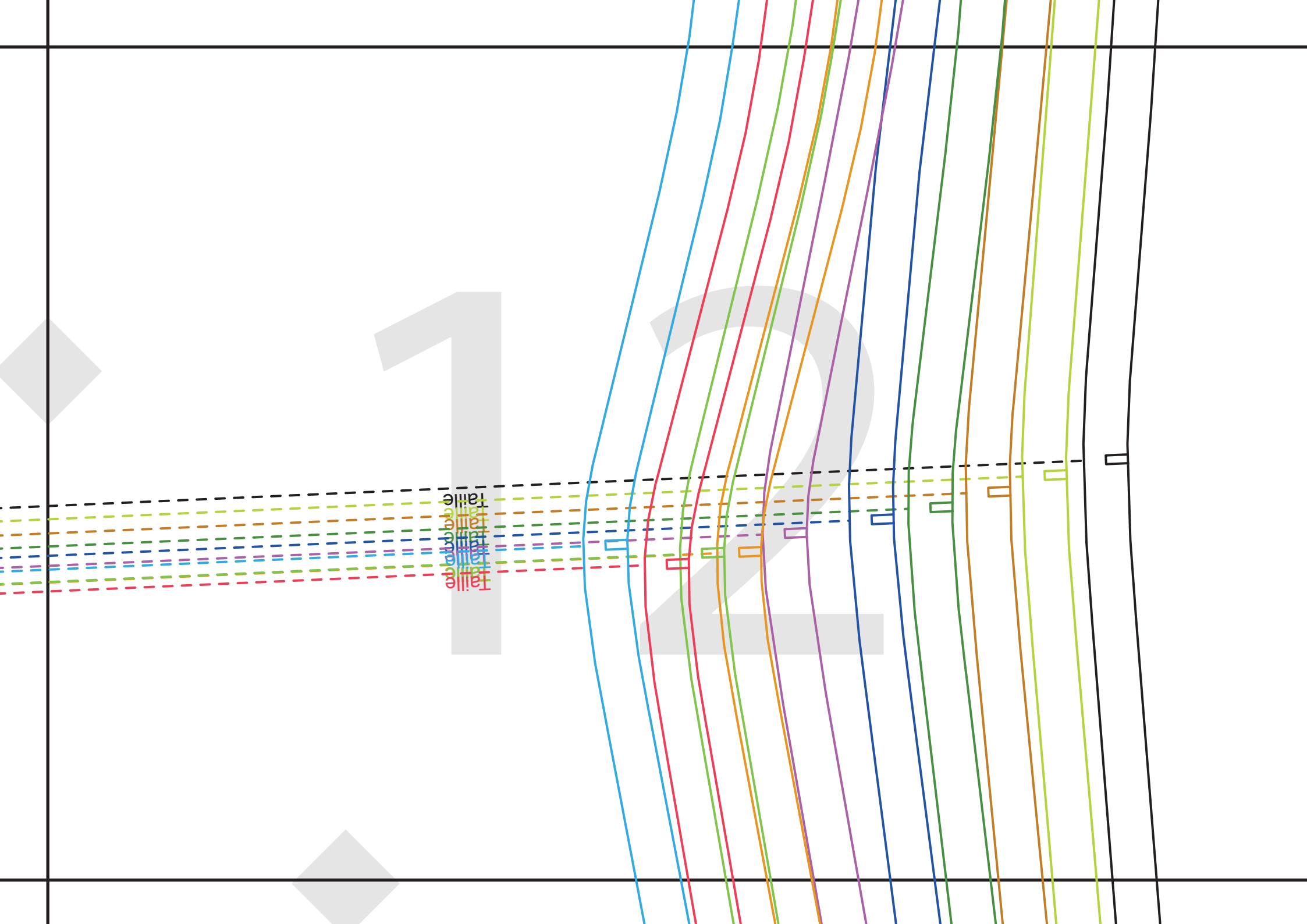
Stüchlänge Rückenlänge

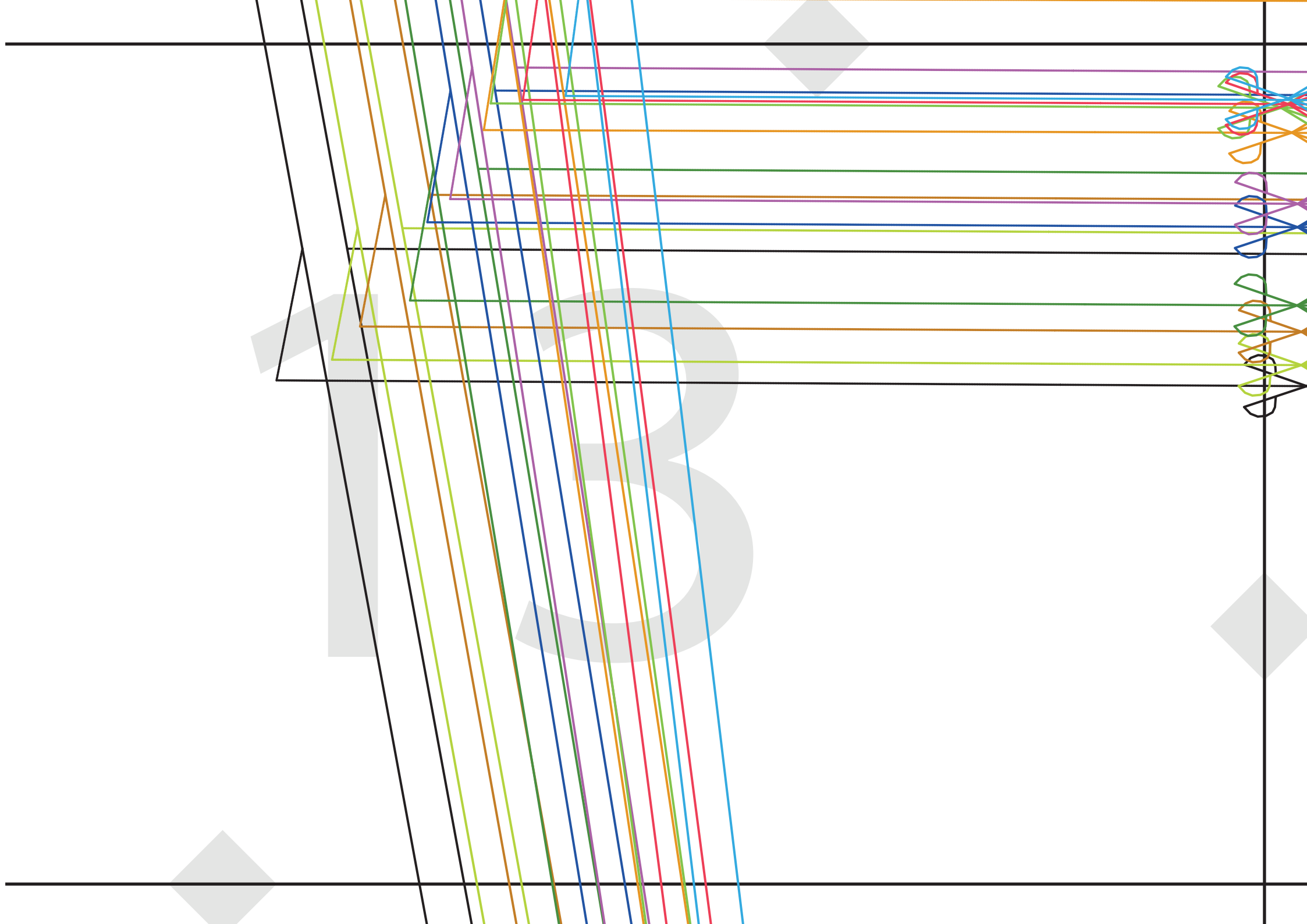
Stüchlänge Rückenlänge

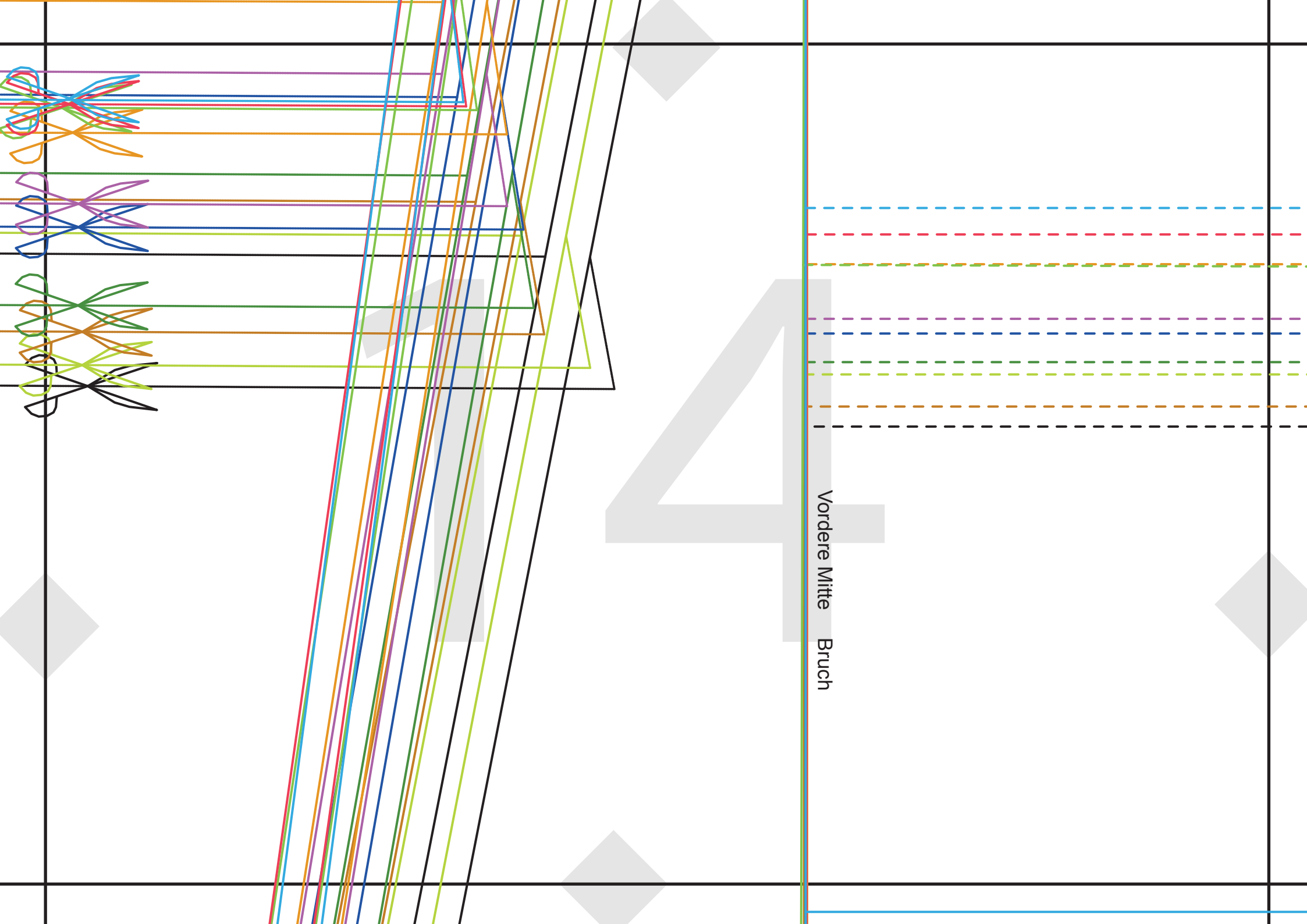
Stüchlänge Rückenlänge

Stüchlänge Rückenlänge

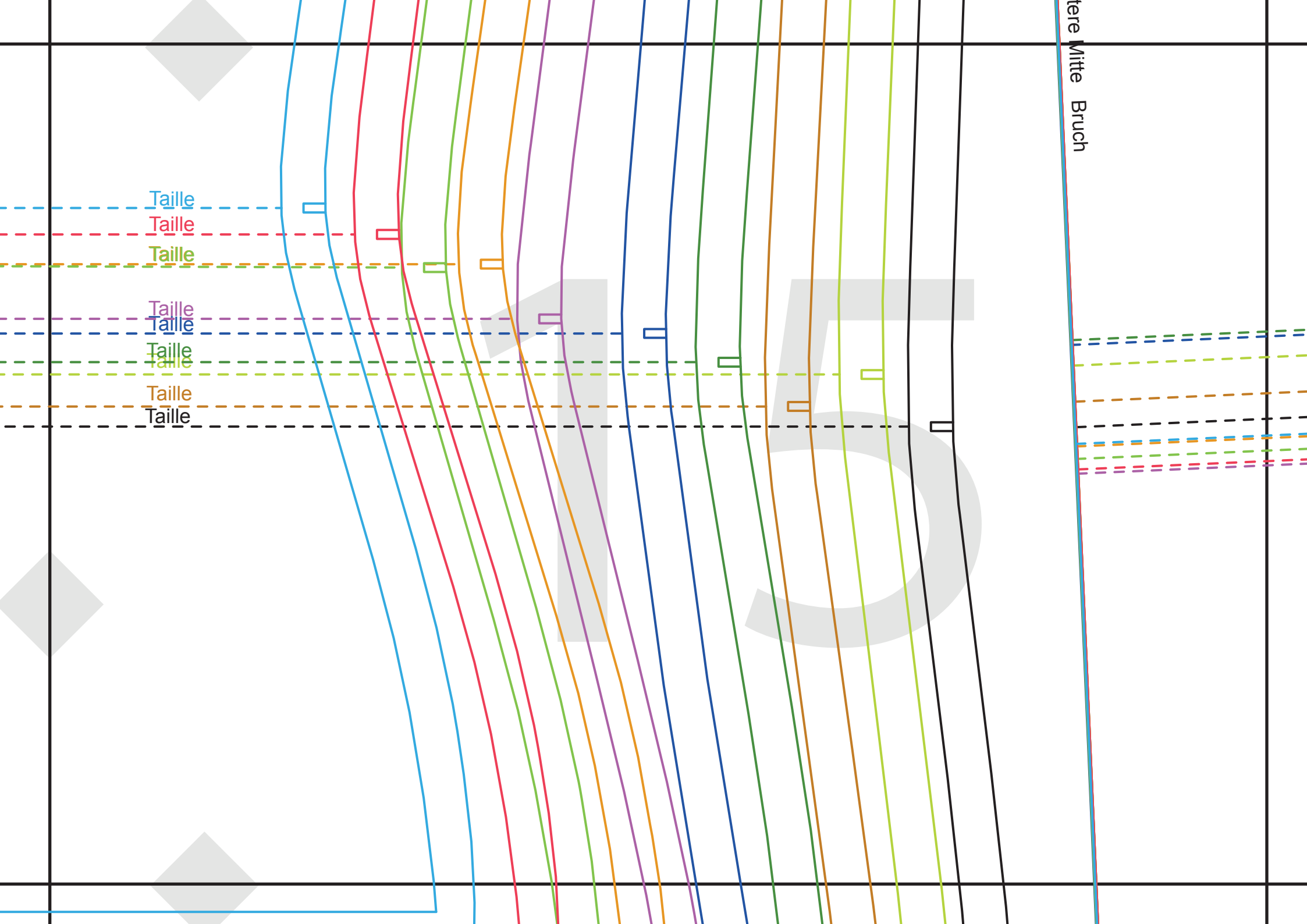
Hintere Mitte





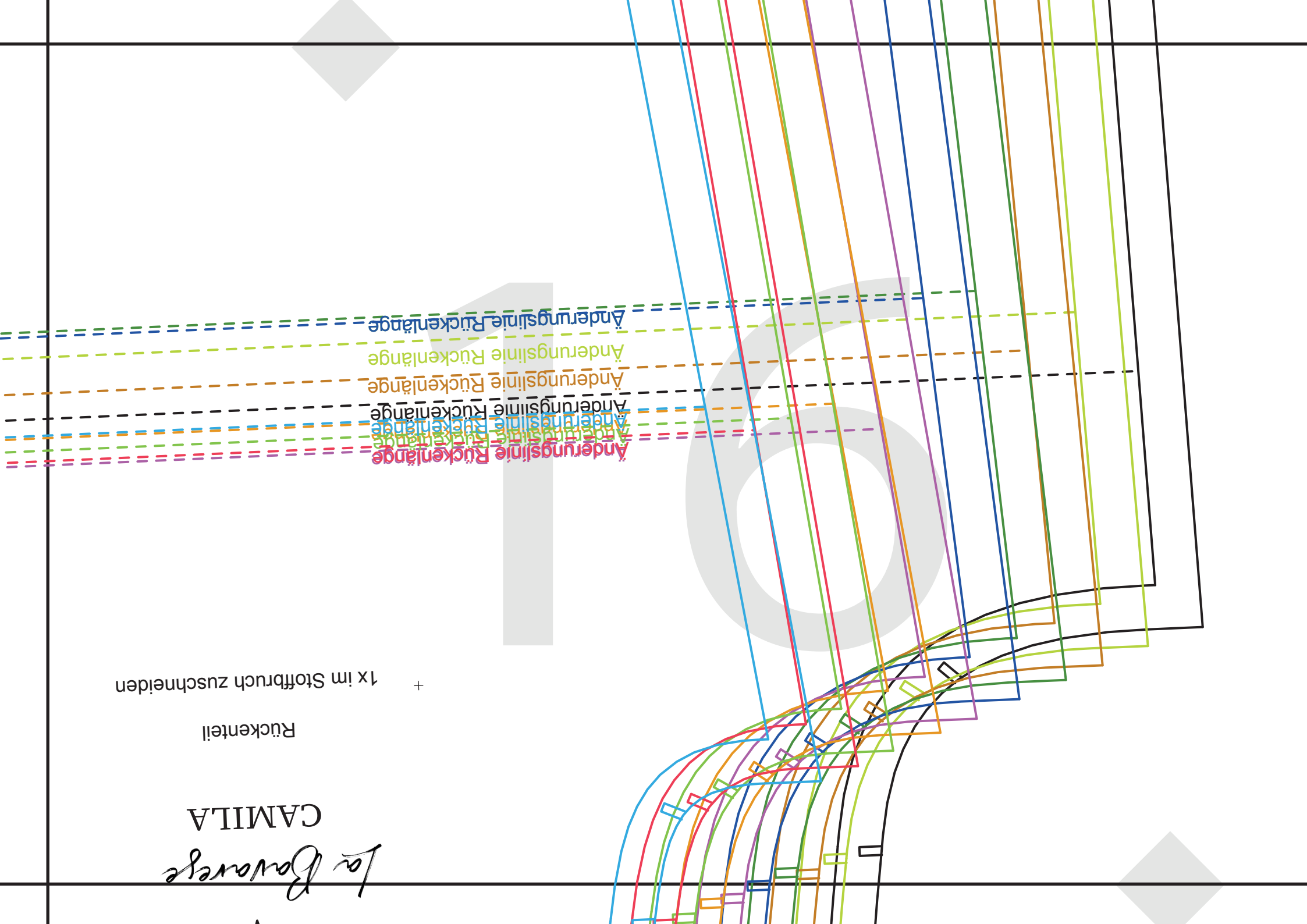


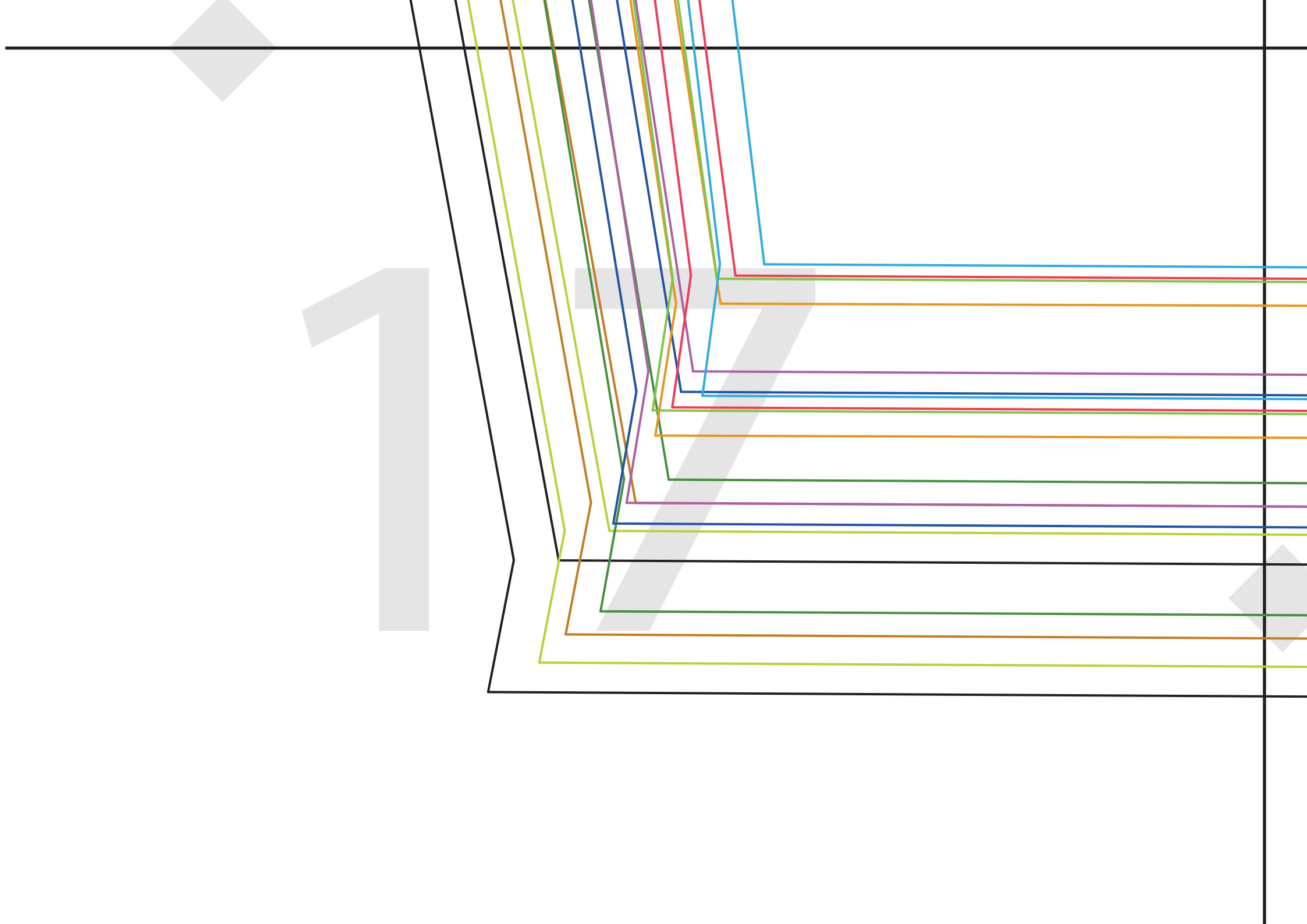
Vordere Mitte  
Bruch

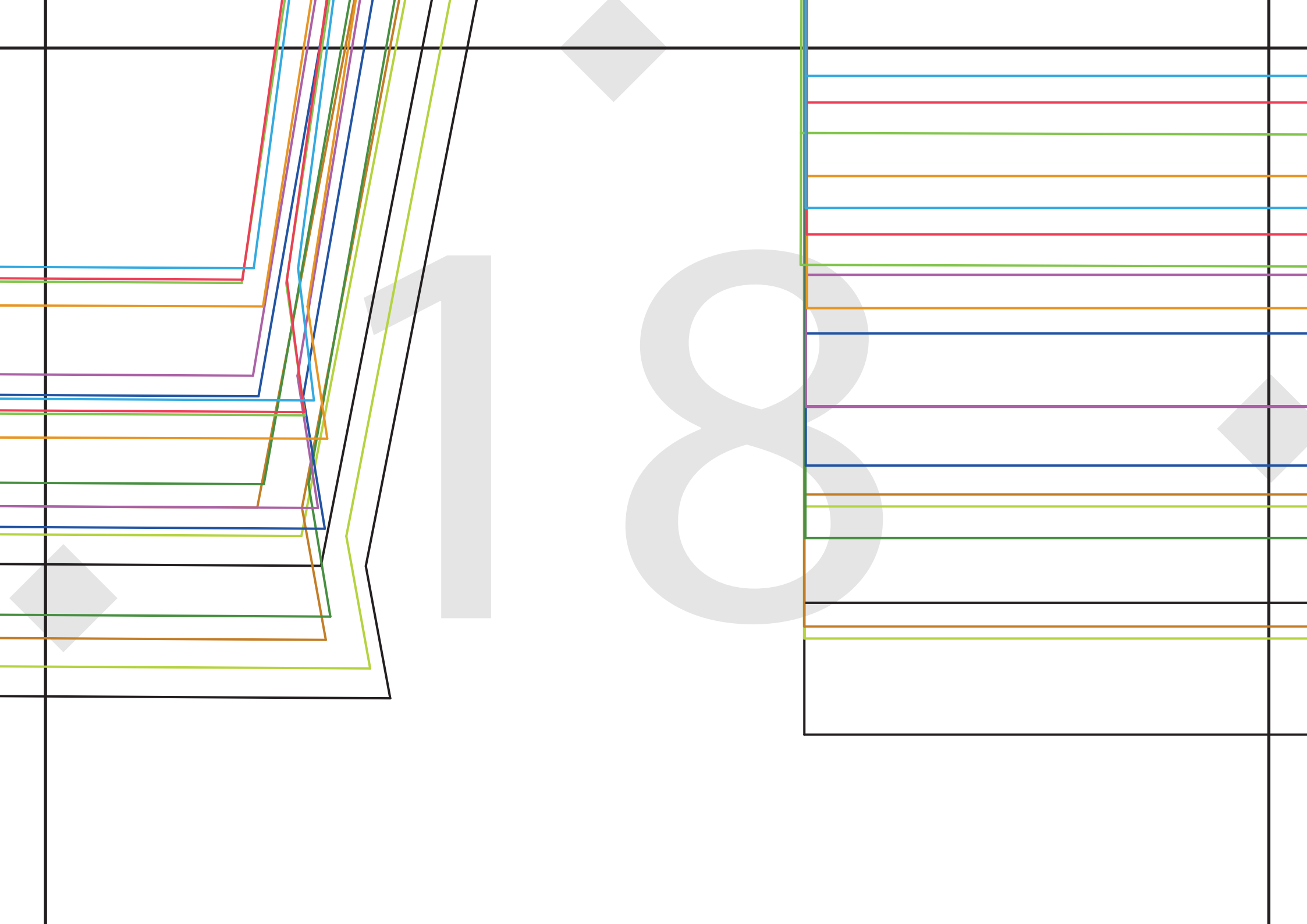


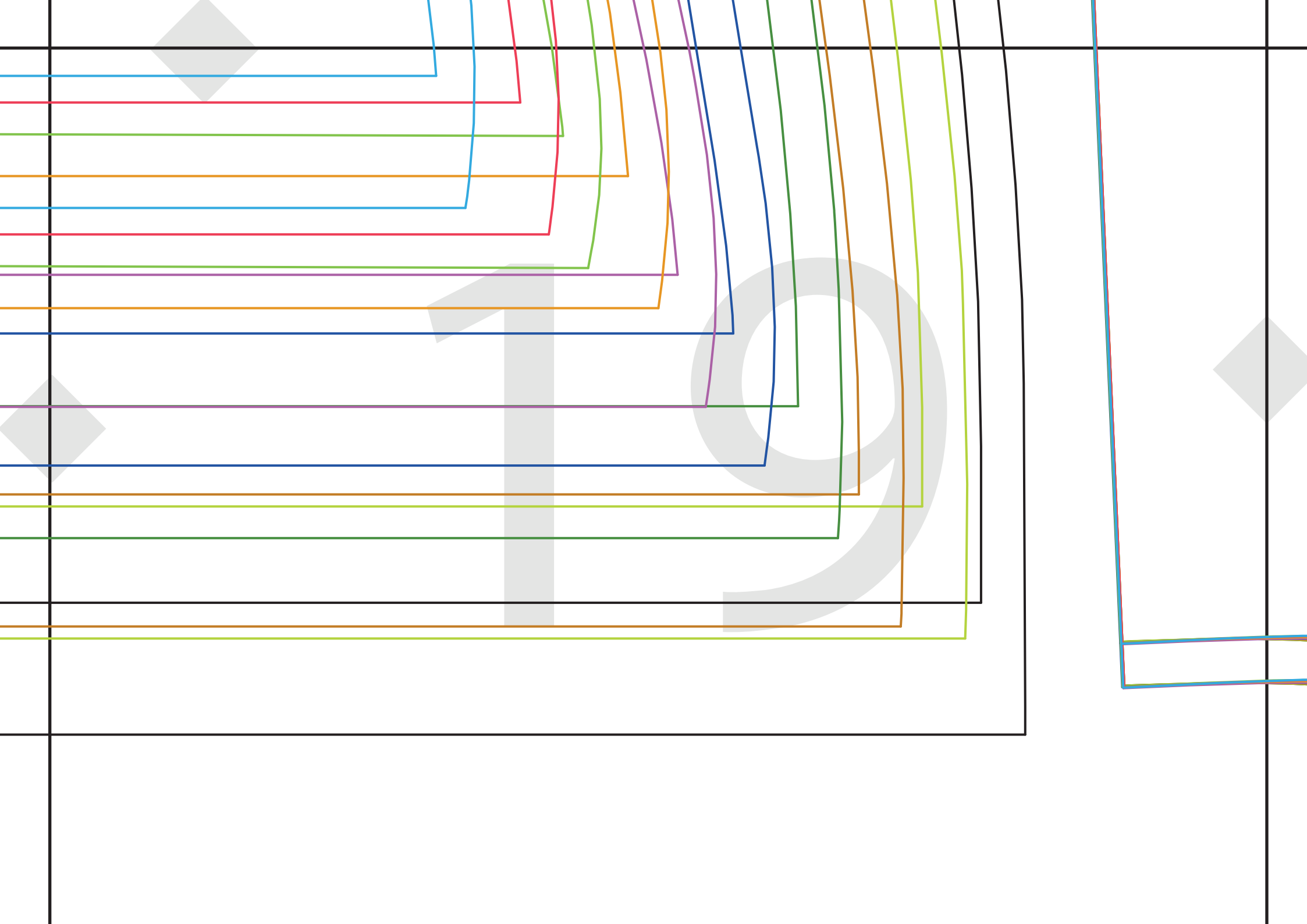
*La Bavarese*  
CAMILA

Rückenteil  
+ 1x im Stoffbruch zuschneiden









La Boverge

