



Dirndl BELLA

Tellerrock
DIN A4 Schnittbogen
18 Seiten

Größenübersicht

Gr. 32	-----
Gr. 34	-----
Gr. 36	-----
Gr. 38	-----
Gr. 40	-----
Gr. 42	-----
Gr. 44	-----
Gr. 46	-----
Gr. 48	-----
Gr. 50	-----

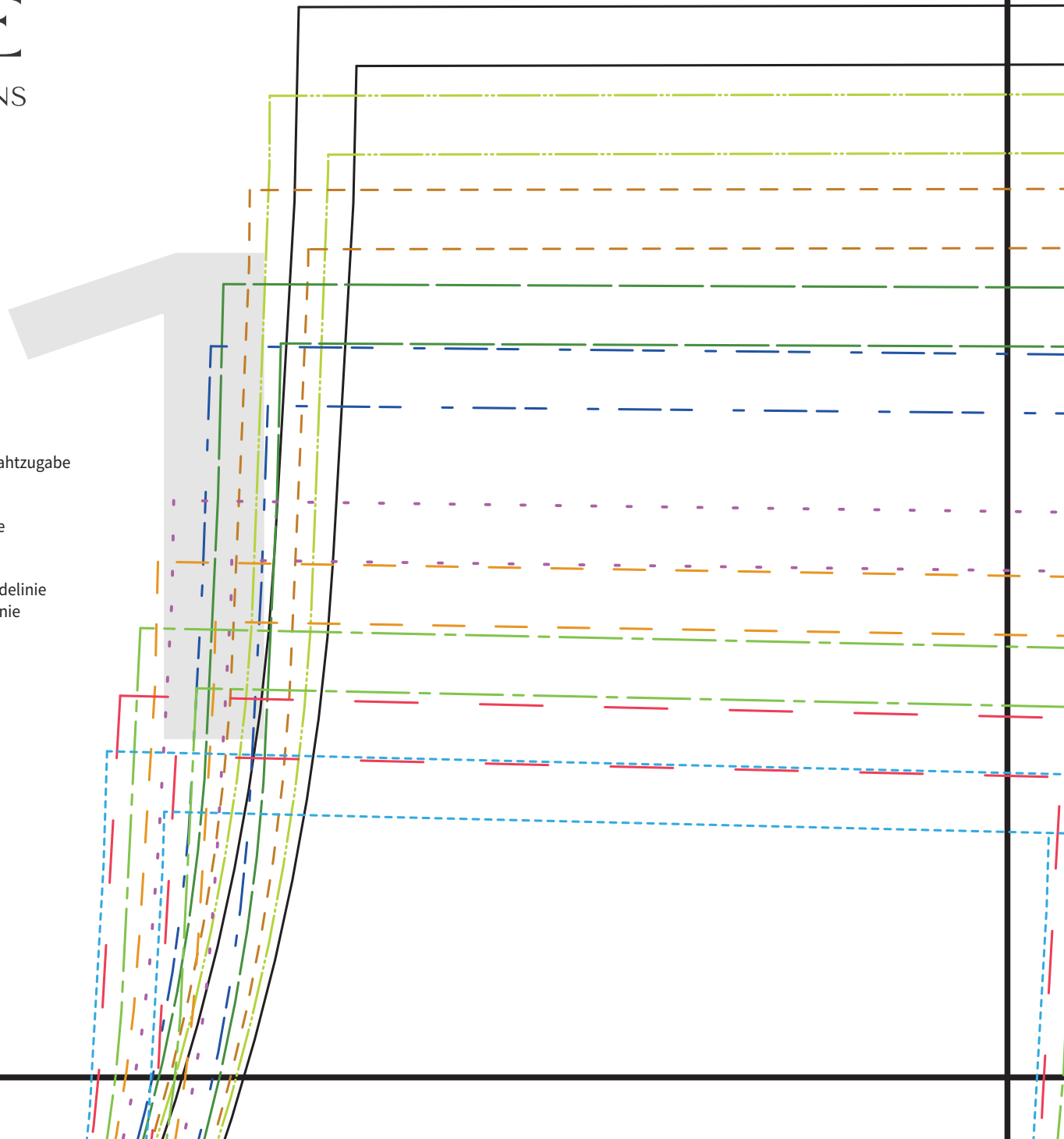
Die Schnittteile sind inkl. Nahtzugabe

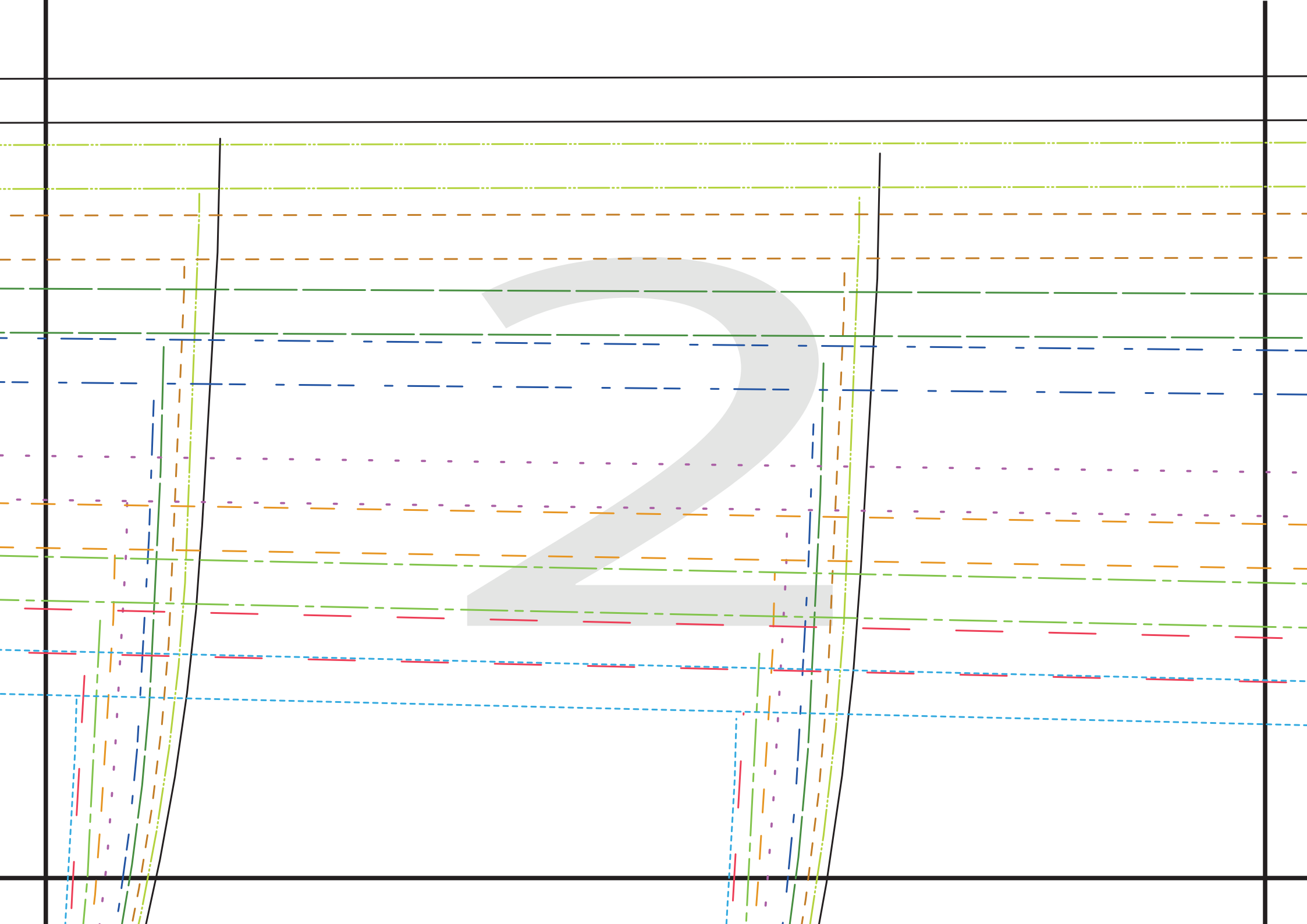
1cm Nahtzugabe
1,5cm Seitennähte
3cm Saum

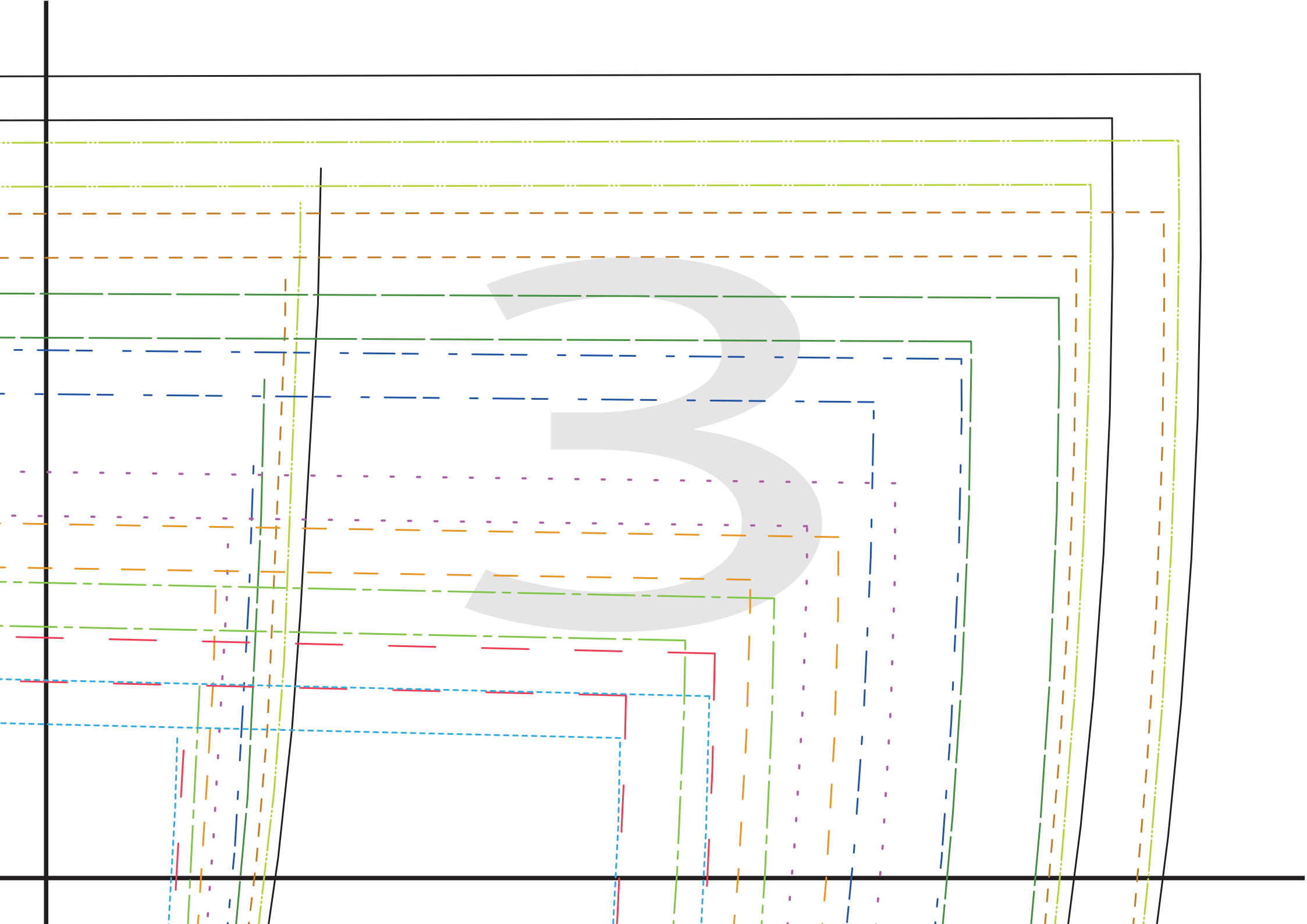
äußere Linie = Zuschneidelinie
innere Linie = Nahtlinie

Kontrollquadrat 5cm x 5cm

Bitte in „tatsächlicher Größe“
(100%) drucken. Zunächst nur die
erste Seite drucken und die
Maße des Kontrollquadrates
überprüfen.







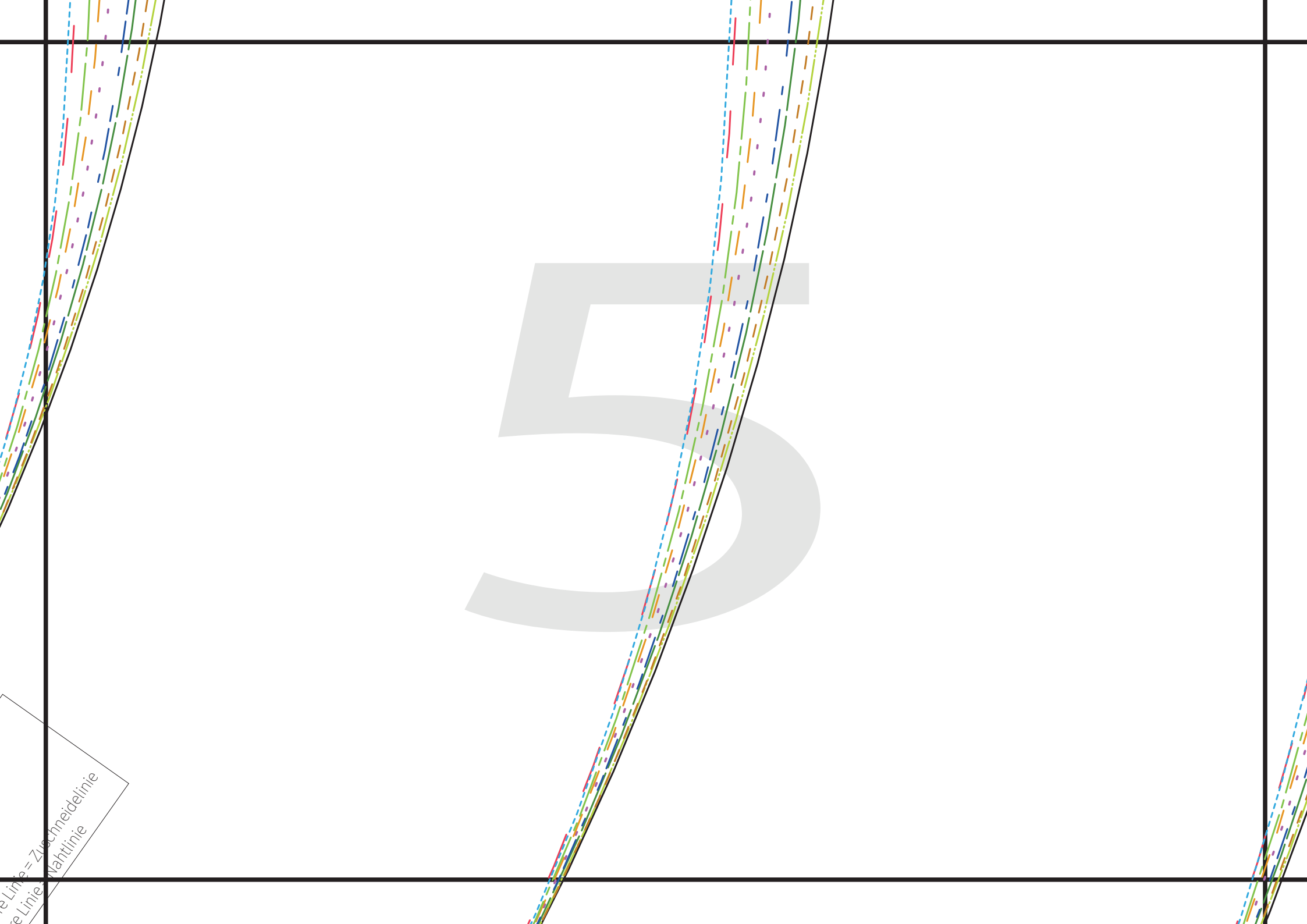


LA BAVARESE
more than just SEWING PATTERNS

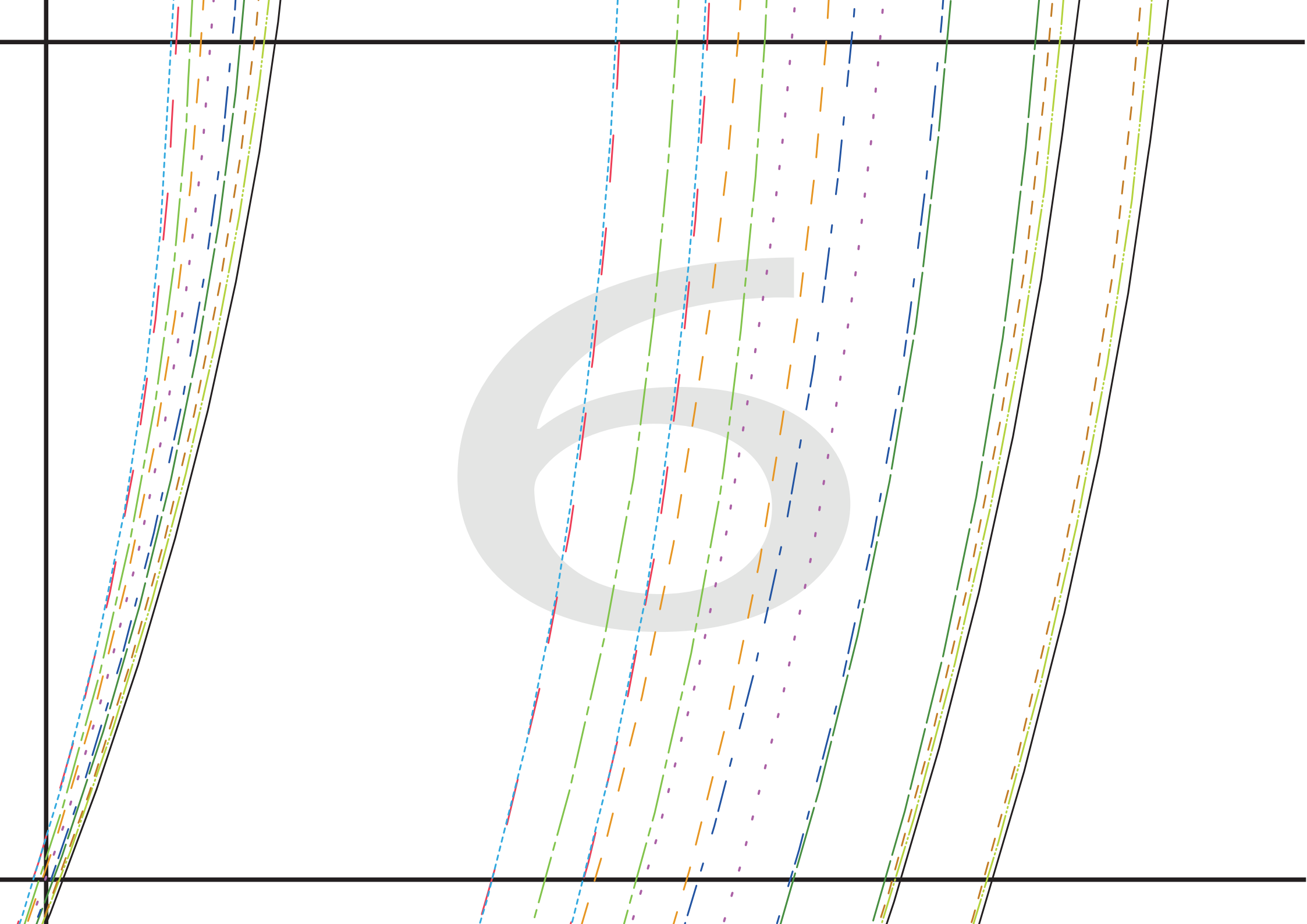
Schnitt: **Dirndl BELLA**
Stoff: **vorderes Rockteil - Tellerrock**
✂️ 1x im Bruch zuschneiden

Fadenlauf

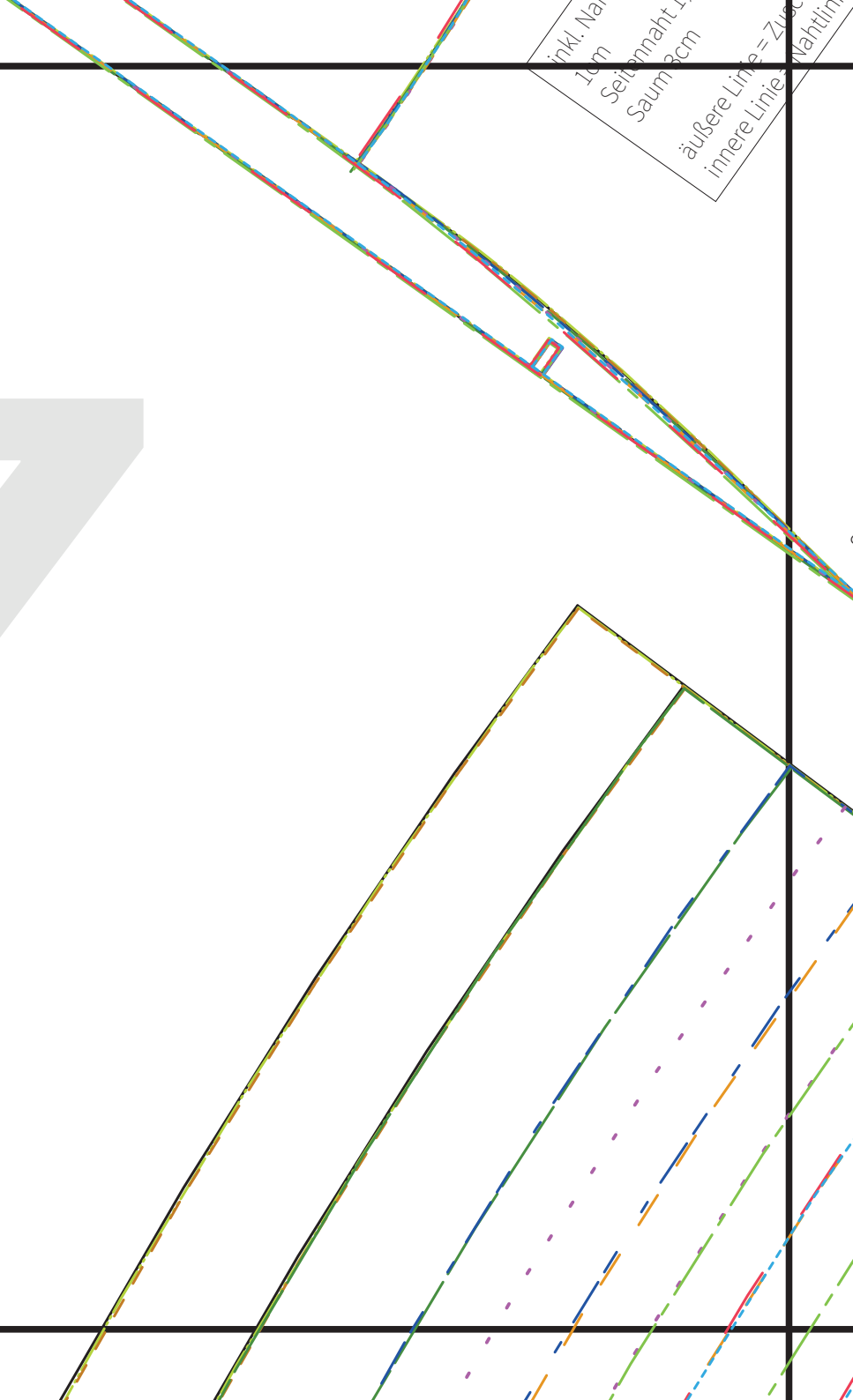
inkl. Nahtzugabe
1cm
Seitennaht 1,5cm
Saum 2cm
Bere Linie = Zuschneidelinie
graue Linie = Nahtlinie



e Linie = Zuschneidelinie
e Linie = Nahtlinie
e Linie = Nahtlinie



linki. Na
1cm
Seitennaht L.
Saum 3cm
äußere Linie = Zue
innere Linie = Wahtlin



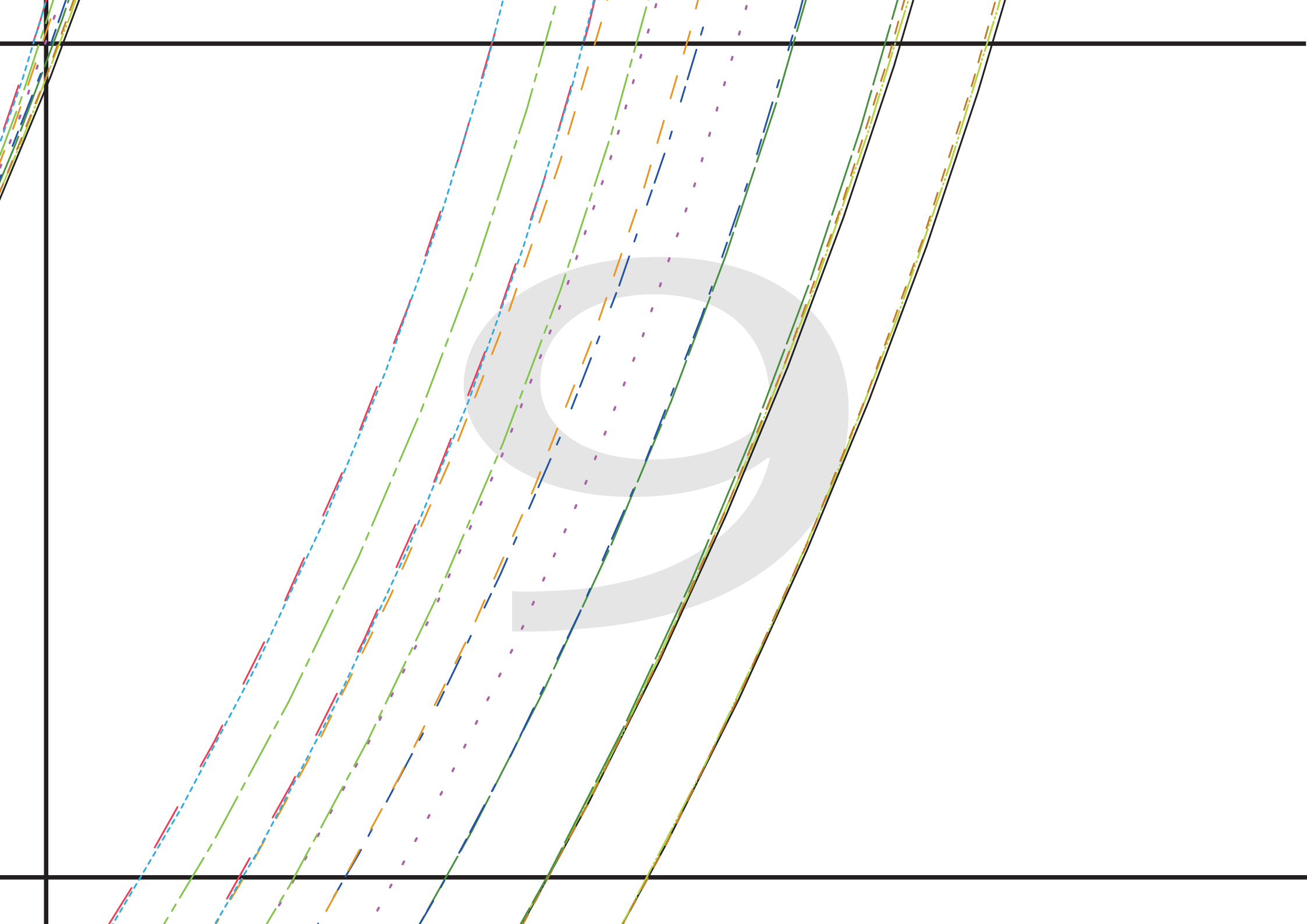
die Linie = Zue
innere Linie = Nahtlin

Schlitz bis zum Knips einschneiden
(siehe Anleitung)

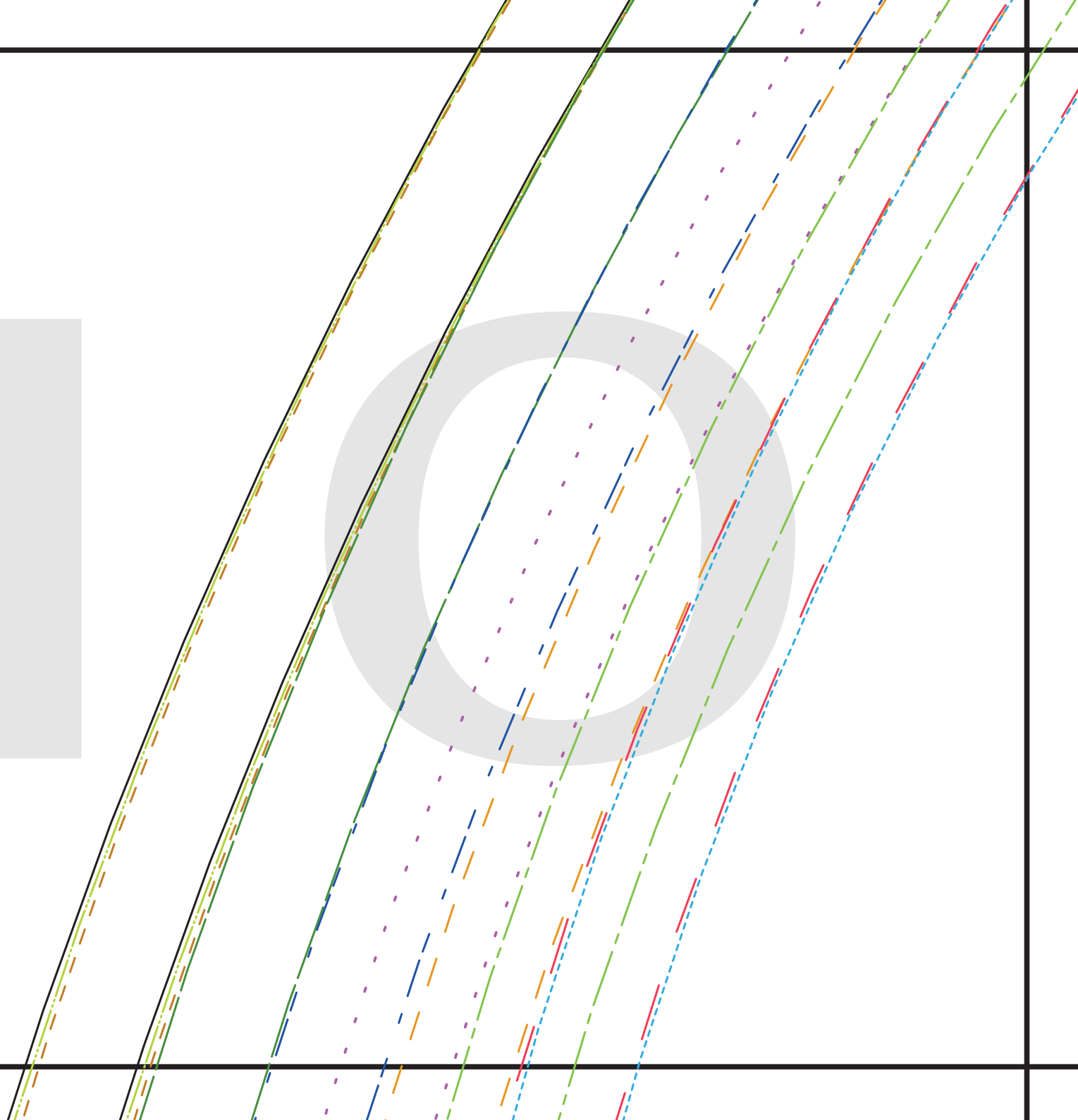
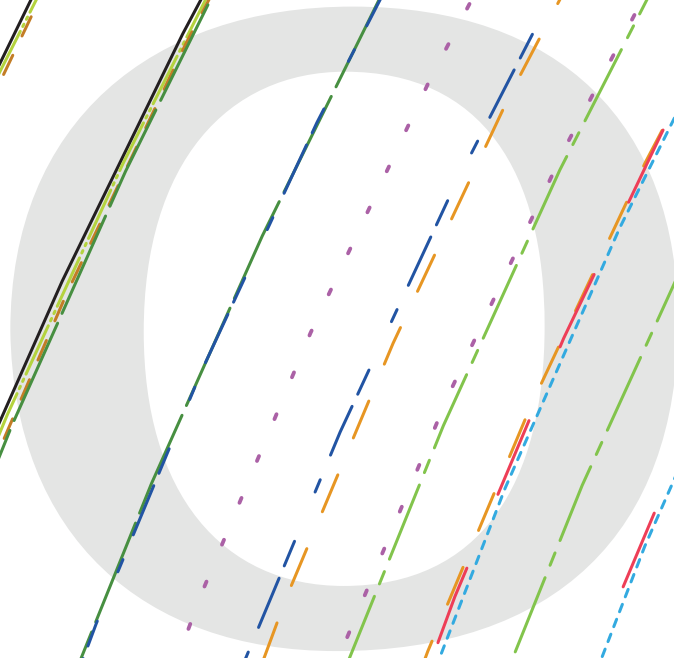
die runden Linien helfen dir dabei
das Schnittmuster ordentlich
zusammenzukleben



vordere Mitte - Stoffbruch - Fadenlauf



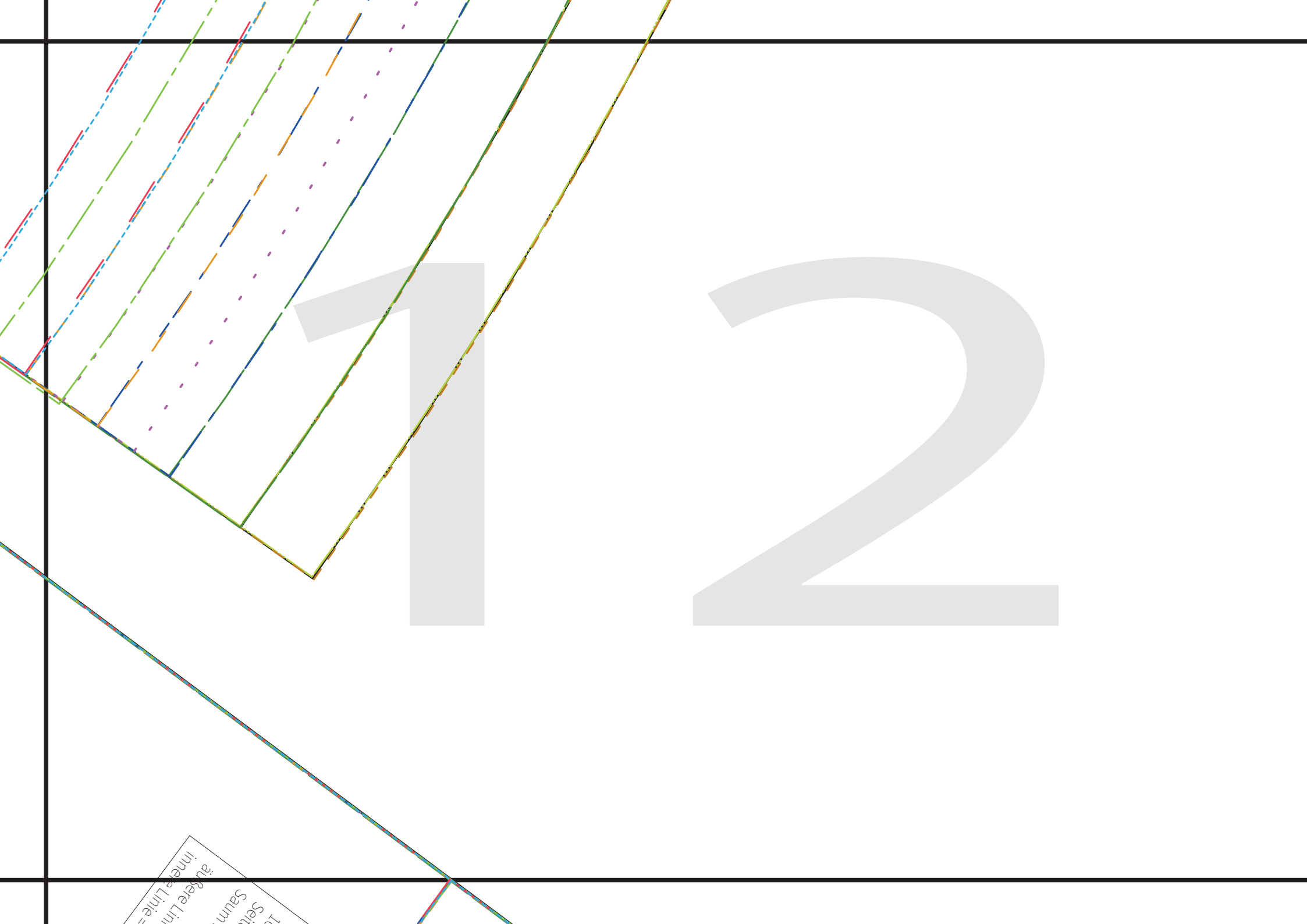
1





hintere Mitte - Stoffbruch - Fadenlauf

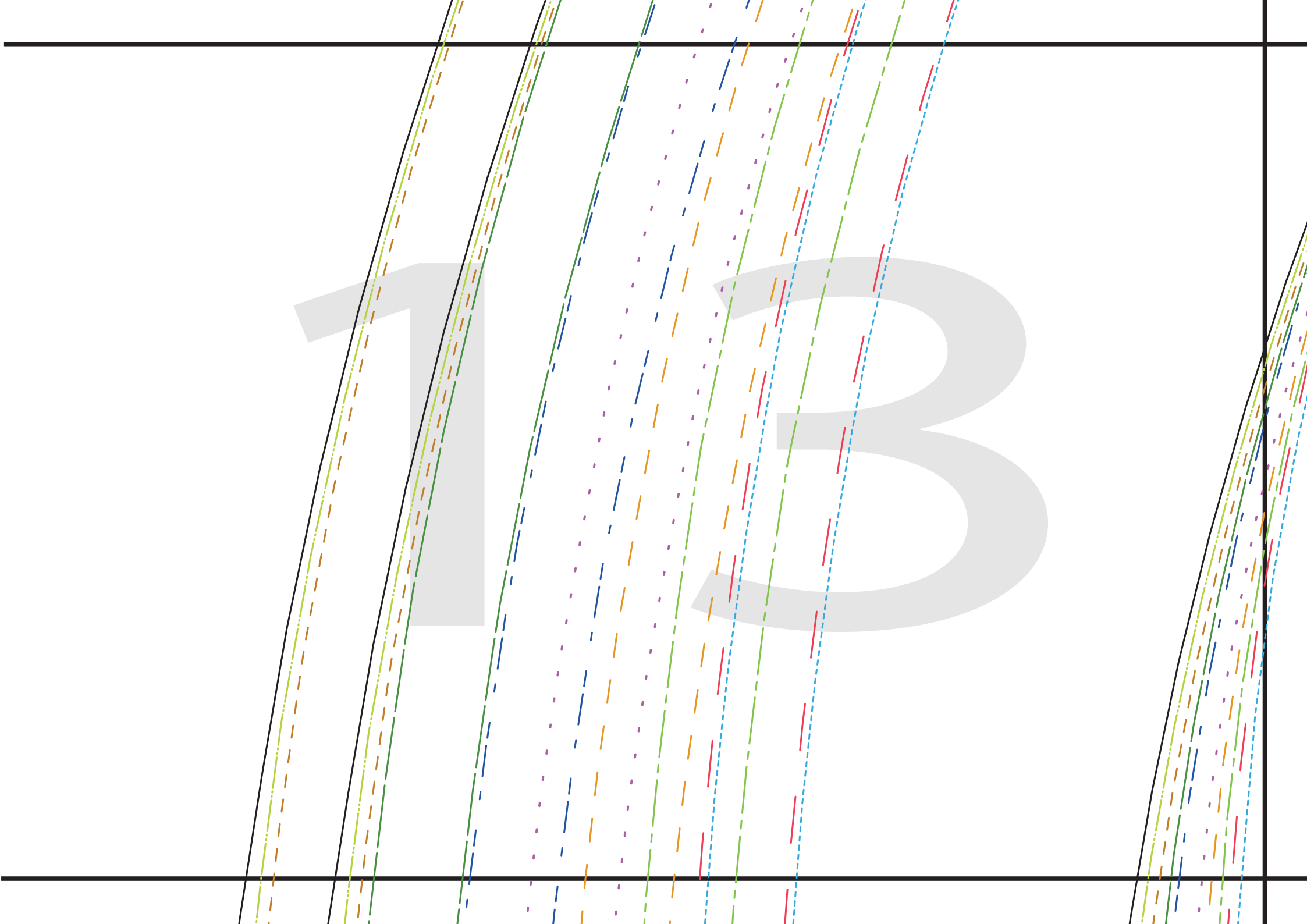
die runden Linien helfen dir dabei
das Schnittmuster ordentlich
zusammenzukleben



1

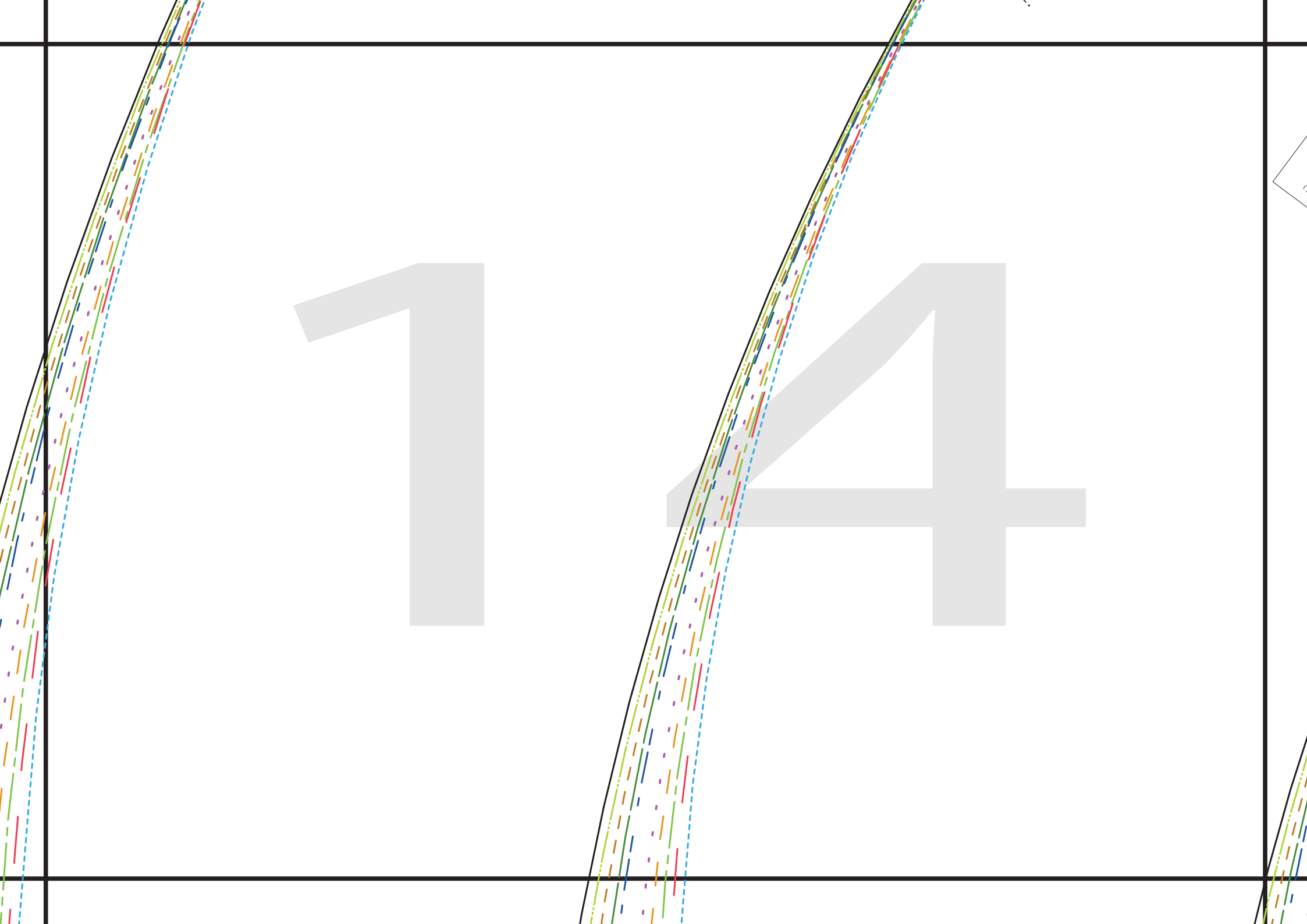
2

Äußere Linie
Innere Linie
Saum
Seite
10



1

4



inkl. Nahtzugabe
1cm
Seitennaht 1,5cm
Saum 3cm
äußere Linie = Zuschneidelinie
innere Linie = Nahtlinie

✂️ 1x im Bruch zuschneiden

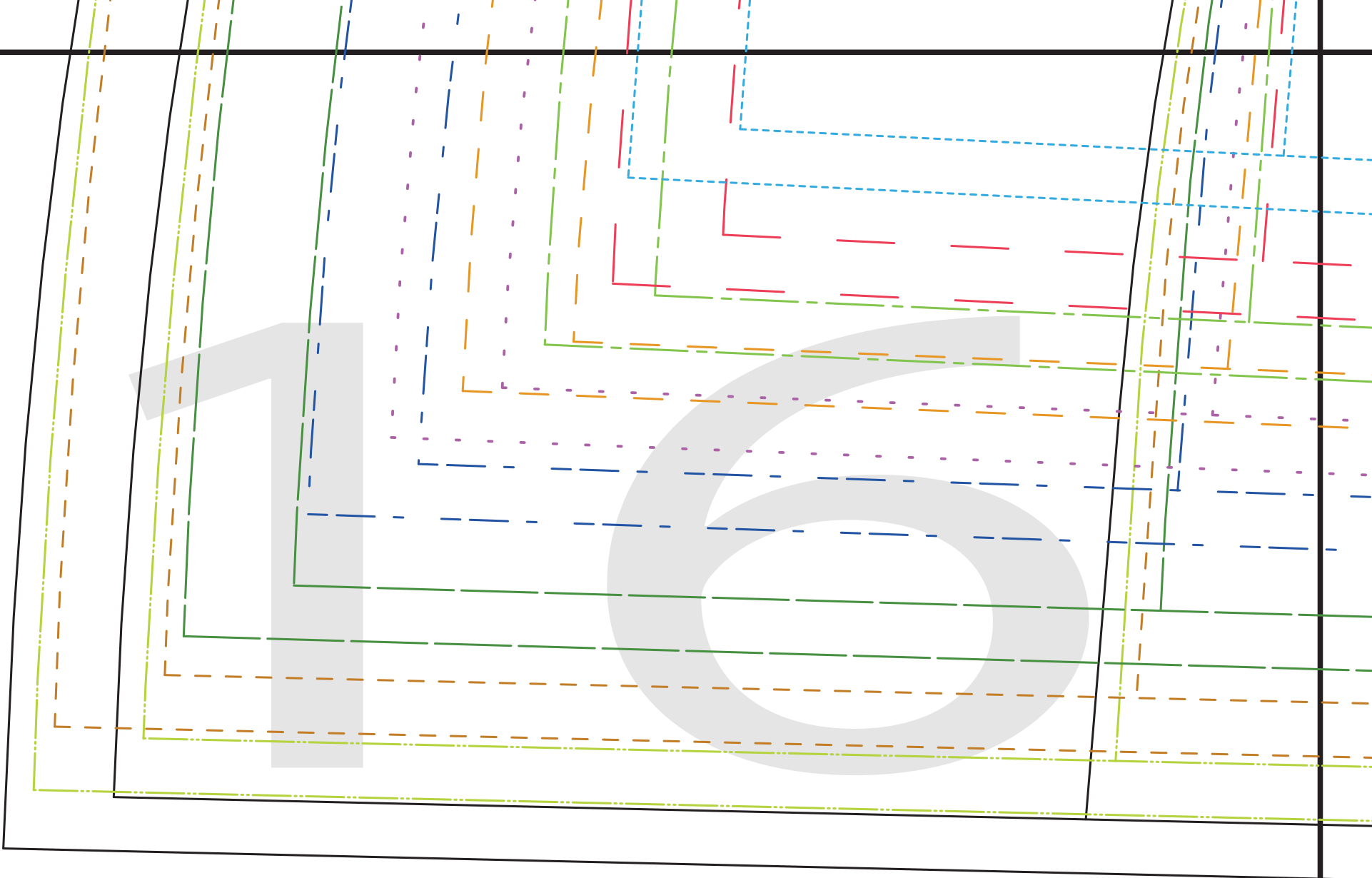
Schnitt: **Dirndl BELLA**
hinteres **Rockteil - Tellerrock**
Stoff

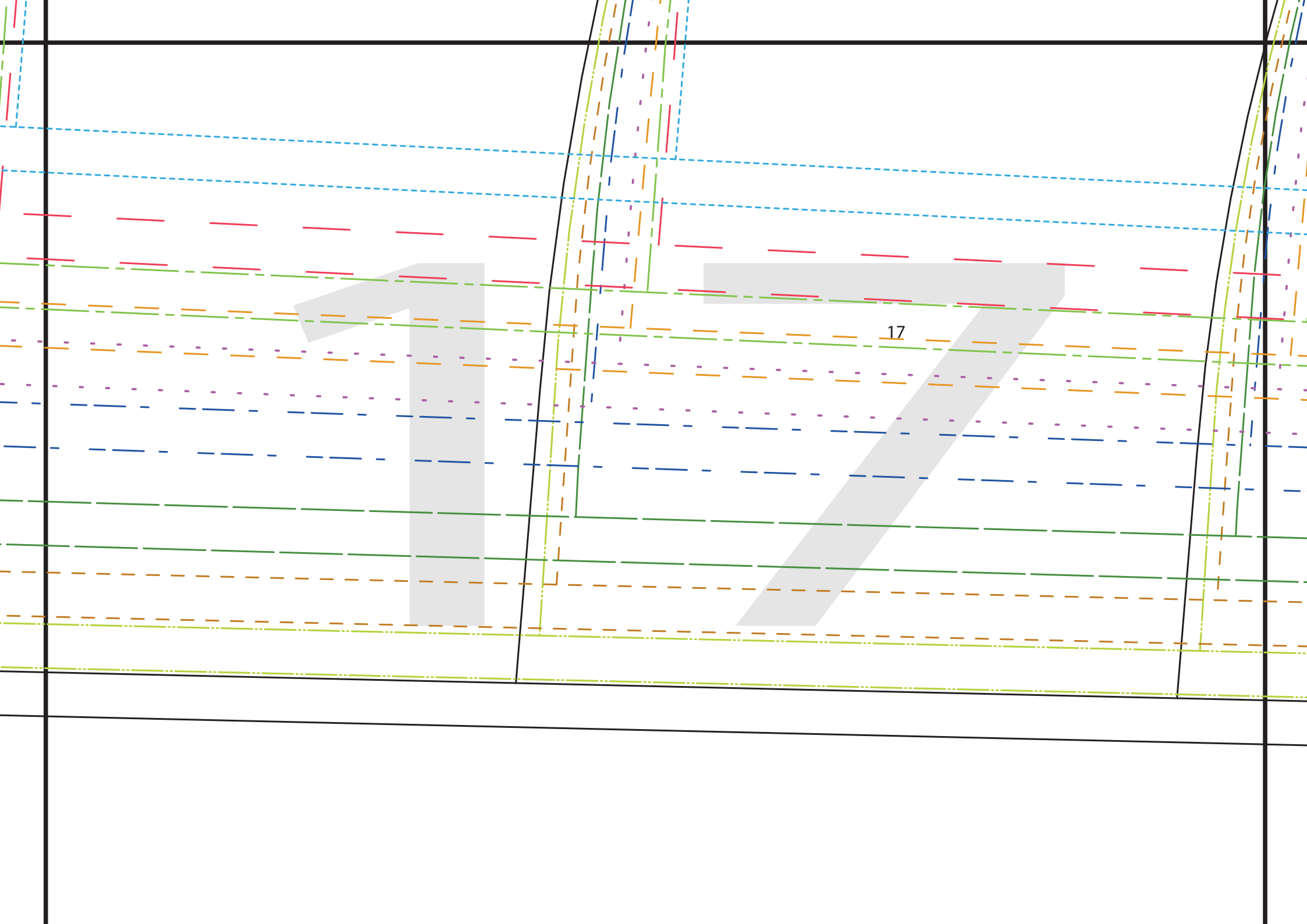


more than just
LABAVARESE
SEWING PATTERNS

Fadenlauf







17

