

# LA BAVARESE

— more than just — SEWING PATTERNS

## THE JERSEY CORSET

DIN A4 Schnittbogen  
9 Seiten

Größenübersicht

Gr. 32	-----
Gr. 34	-----
Gr. 36	-----
Gr. 38	-----
Gr. 40	-----
Gr. 42	-----
Gr. 44	-----
Gr. 46	-----
Gr. 48	-----
Gr. 50	-----

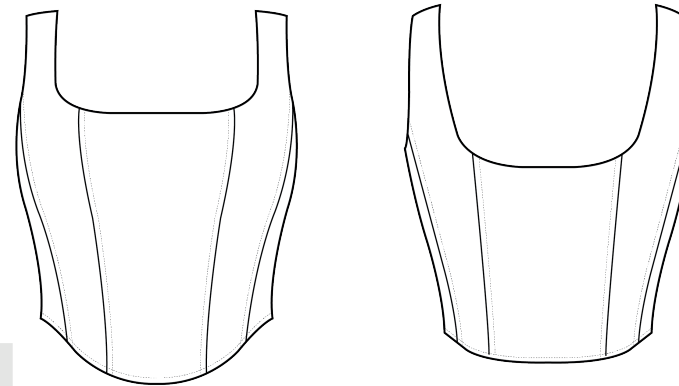
Kontrollquadrat  
5cm x 5cm

Bitte in „tatsächlicher Größe“  
(100%) drucken. Zunächst nur die  
erste Seite drucken und die  
Maße des Kontrollquadrates  
überprüfen.

Die Schnittteile sind inkl. Naht- & Saumzugabe.

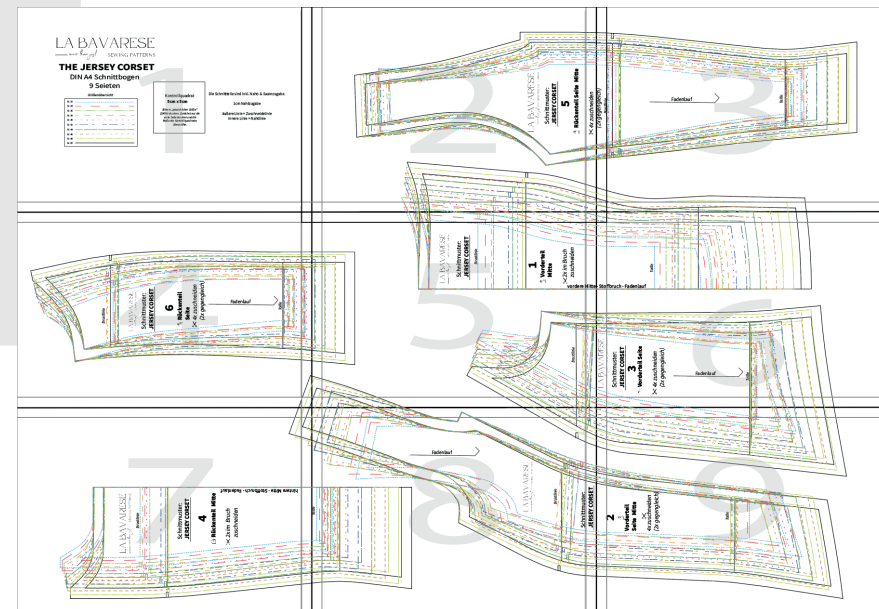
1cm Nahtzugabe

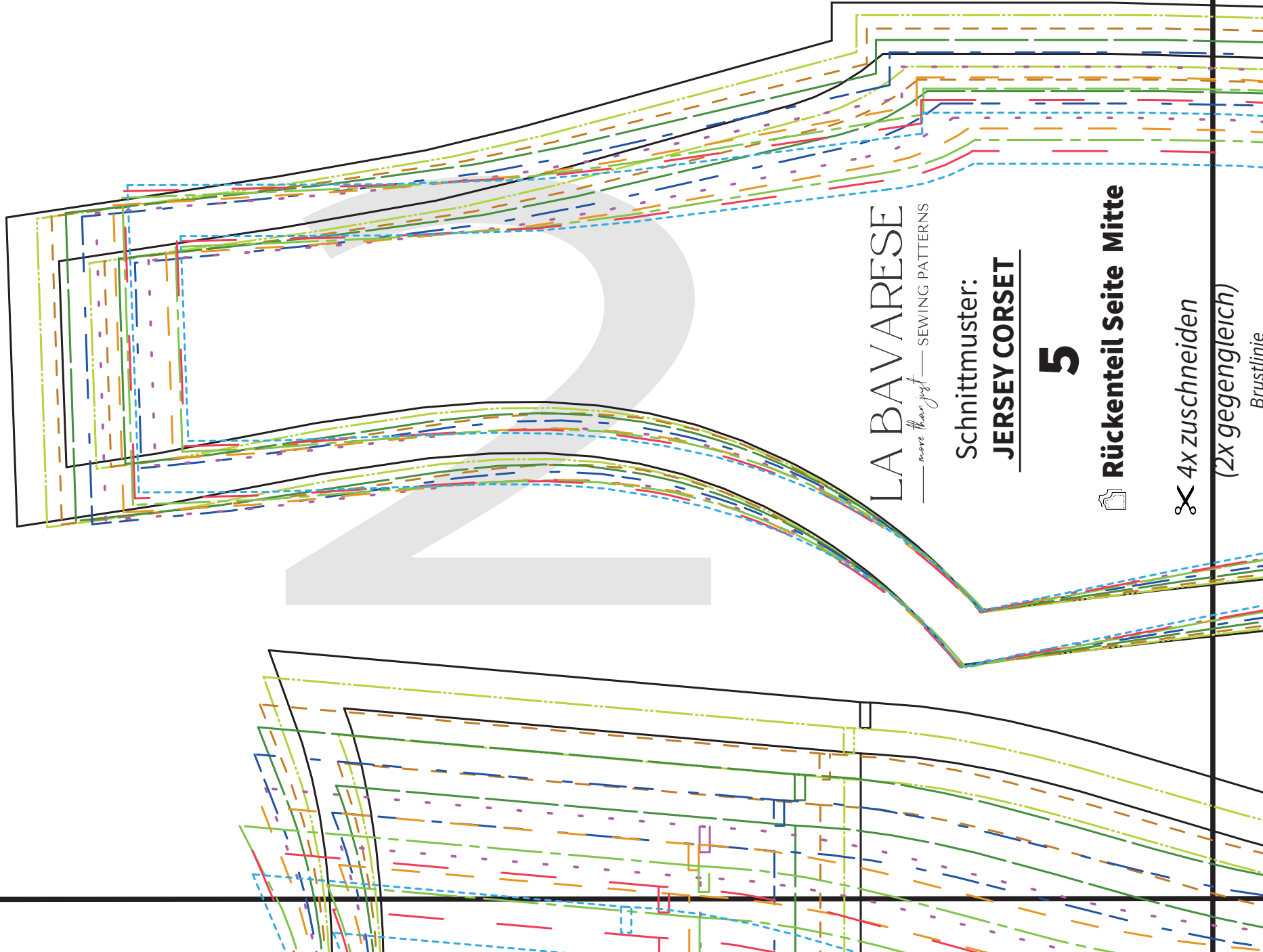
äußere Linie = Zuschneidelinie  
innere Linie = Nahtlinie



Druckplan

So wird das Schnittmuster zusammengeklebt





LA BAVARESE  
— more than just — SEWING PATTERNS

Schnittmuster:  
**JERSEY CORSET**

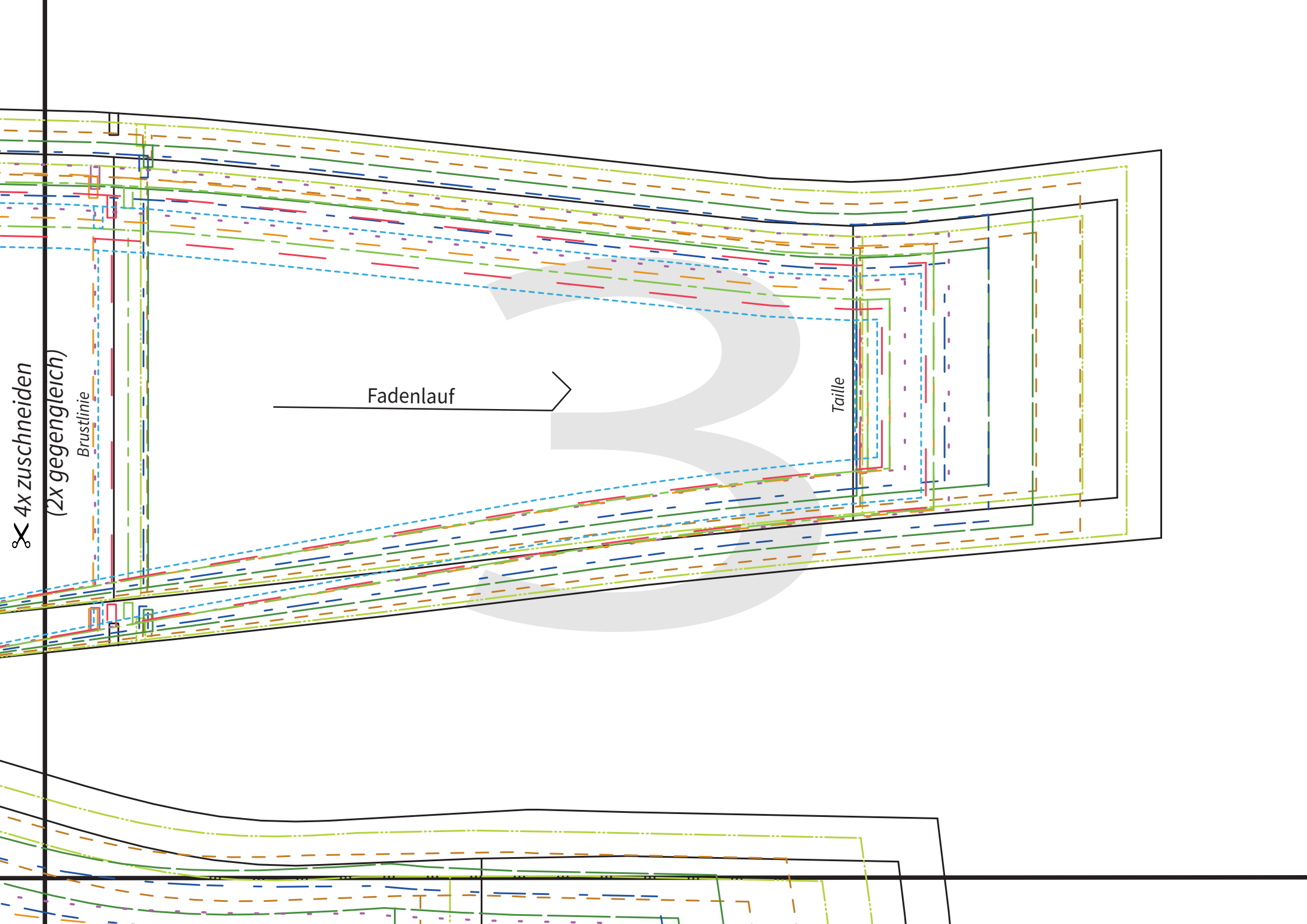
**5**

 **Rückenteil Seite Mitte**

 4x zuschneiden

(2x gegengleich)

Brustlinie

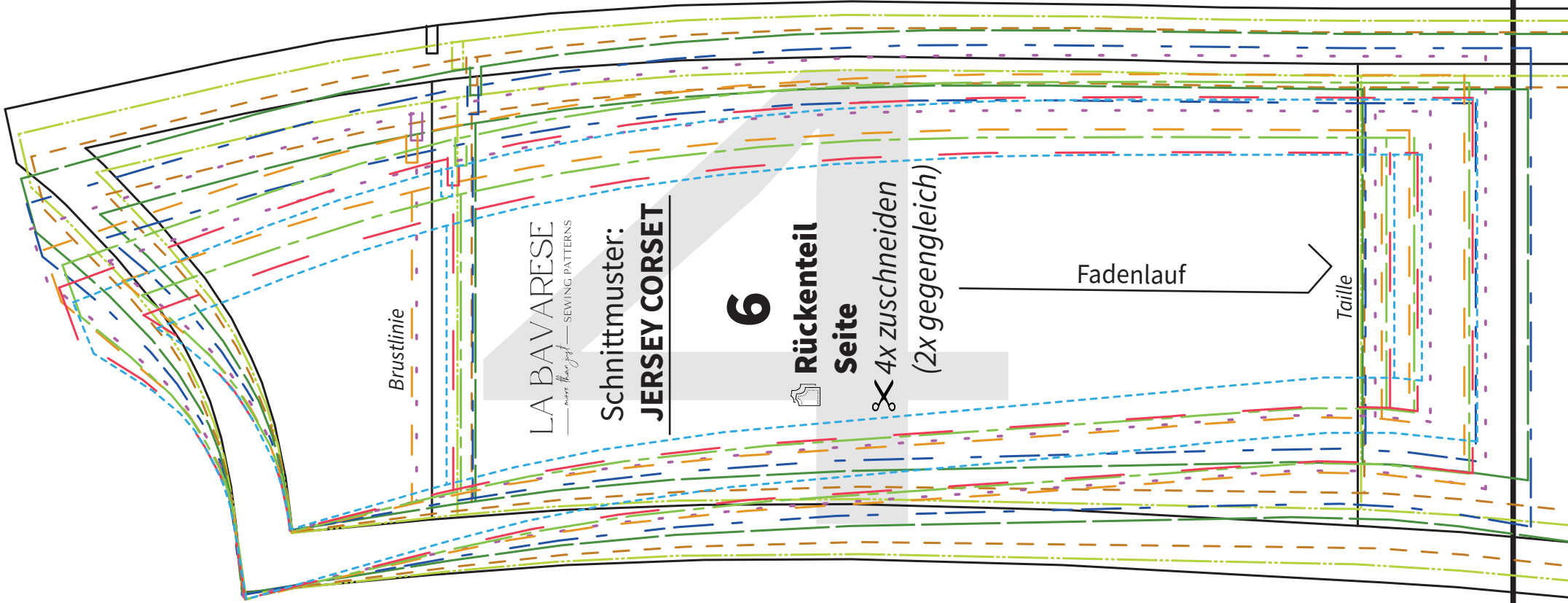


✂ 4x zuschneiden  
(2x gegengleich)

Brustlinie

Fadenlauf

Taille



Brustlinie


LA BAVARESE  
— more than just! — SEWING PATTERNS

Schnittmuster:  
**JERSEY CORSET**

**6**

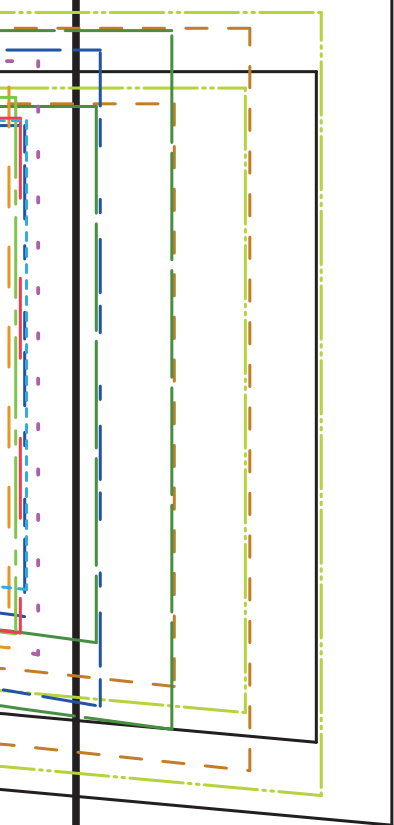
 **Rückenteil**

**Seite**

 **4x zuschneiden**  
**(2x gegengleich)**

Fadenlauf

Taille



LA BAVARESE  
— more than just — SEWING PATTERNS

Schnittmuster:  
**JERSEY CORSET**

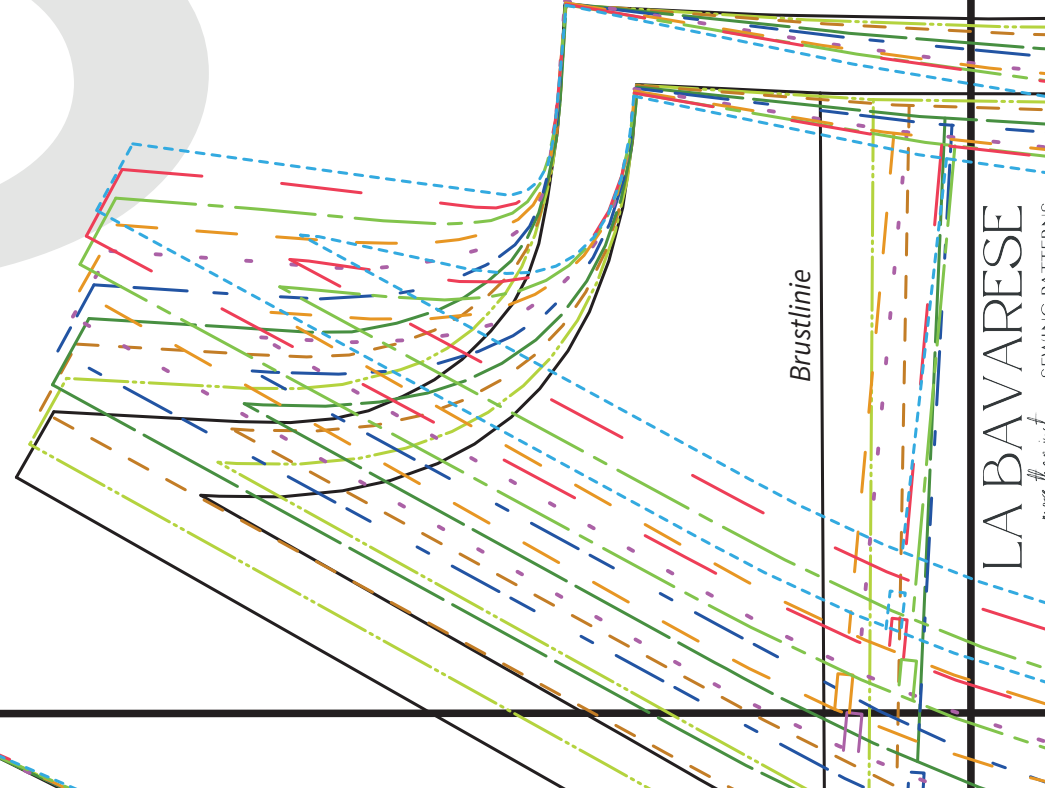
Brustlinie

**1**

 **Vorderteil**  
**Mitte**

 **2x im Bruch**  
zuschneiden

vordere Mitte- Sto



Brustlinie

LA BAVARESE  
— more than just — SEWING PATTERNS

LA BAVARESE  
*— more than just —* SEWING PATTERNS

Schnittmuster:  
**JERSEY CORSET**

**3**

 **Vorderteil Seite**

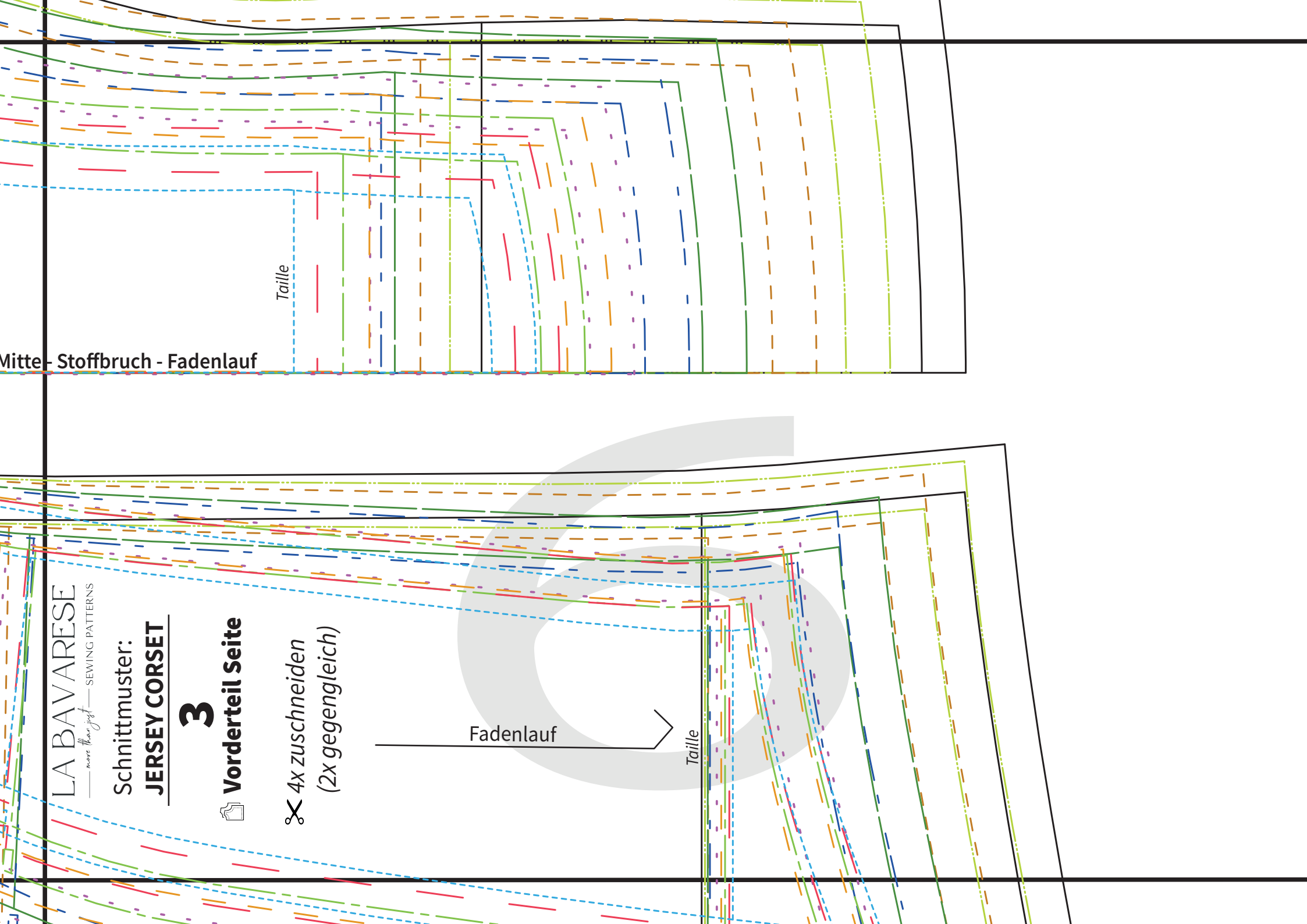
 4x zuschneiden  
(2x gegengleich)

Fadenlauf

Taille

Mitte - Stoffbruch - Fadenlauf

Taille



LA BAVARESE  
— more than just — SEWING PATTERNS

Brustlinie

Schnittmuster:  
**JERSEY CORSET**

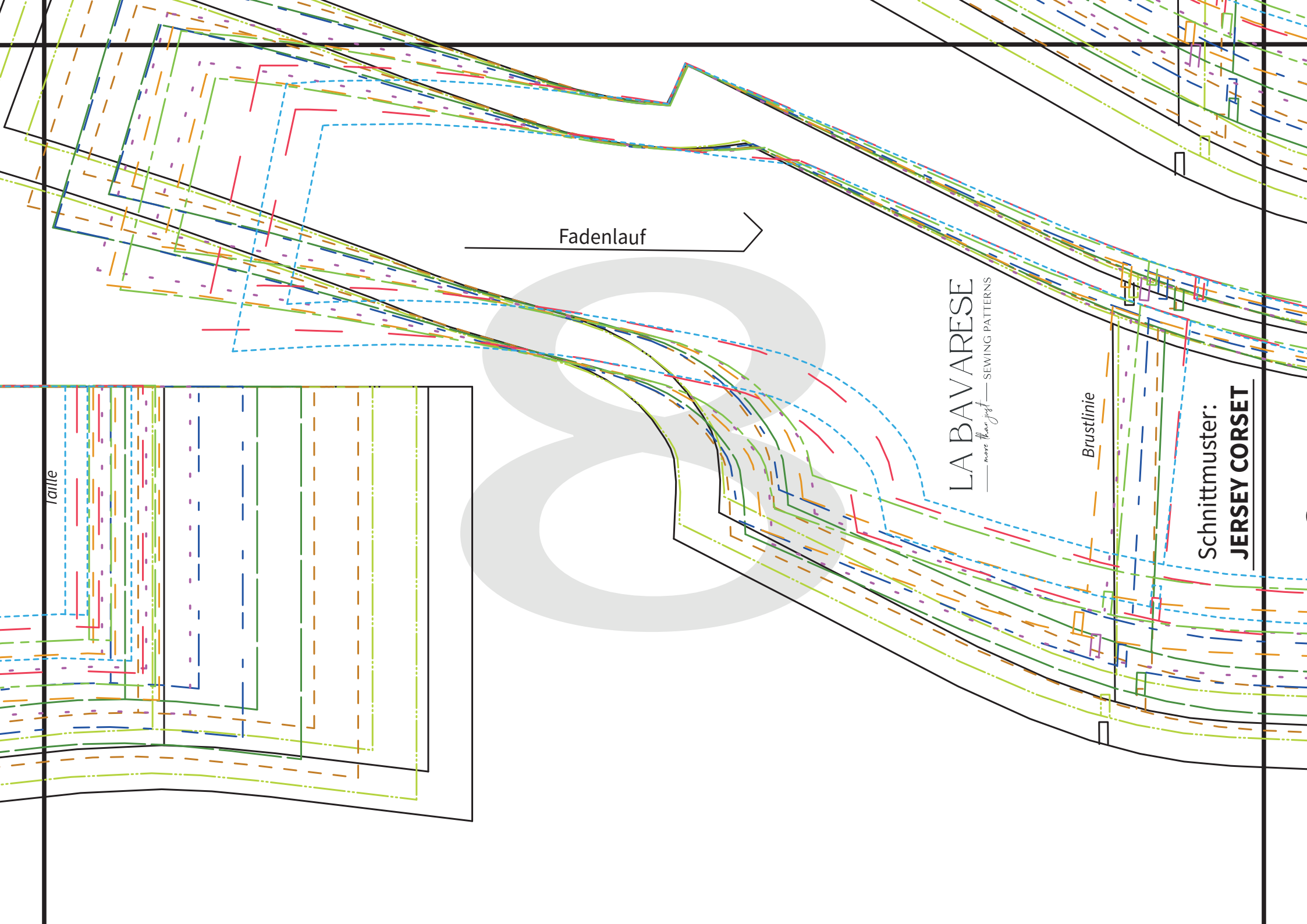
**4**

 **Rückenteil Mitte**

✂ 2x im Bruch  
zuschneiden

hintere Mitte - Stoffbruch - Fadenlauf

Taille



taille

Fadenlauf

LA BAVARESE  
*— more than just —* SEWING PATTERNS

Brustlinie

Schnittmuster:  
**JERSEY CORSET**

**JERSEY CORSET**

**2**



**Vorderteil**

**Seite Mitte**



4x zuschneiden  
(2x gegengleich)

Taille

