

Kleid NELA

C-Cup

DIN A0 Schnittbogen
Seite 1/2

Größenübersicht

G: 32	---
G: 34	---
G: 36	---
G: 38	---
G: 40	---
G: 42	---
G: 44	---
G: 46	---
G: 48	---
G: 50	---

Die Schnittteile sind inkl. Naht- & Saumzugabe.

1cm Nahtzugabe
1,5cm Seitennaht
1,5cm hintere Mitte
1,5cm Armlaum
2cm Kledersaum

äußere Linie = Zuschneidelinie
innere Linie = Nahtlinie

Kontrollquadrat

5cm x 5cm
Bitte in „tatsächlicher Größe“ (100%) drucken. Zunächst nur die erste Seite drucken und die Maße des Kontrollquadrates überprüfen.

LA BAVARESE
more than just SEWING PATTERNS

Schnitt: NELA

mittleres Rückenteil

✂️ 2x zuschneiden
(1x gegengleich)

inkl. Nahtzugabe 1cm
hintere Mitte 1,5cm
äußere Linie = Zuschneidelinie
innere Linie = Nahtlinie

ACHTUNG!!
Für die Kleidvariante muss das Rückenteil gekürzt werden. Unter der Taillinie befindet sich eine zweite, weitere Linie. Dies ist die Zuschneidelinie für die Kleidvariante.
Für das Oberteil das Vorderteil in voller Länge zuschneiden.

obere Linie = Taille
untere Linie = Zuschneidelinie für Kleidvariante, inkl. Nahtzugabe

Schnitt: NELA

Vorderteil

✂️ 1x im Bruch zuschneiden

inkl. Nahtzugabe 1cm
Seitennaht 1,5cm
äußere Linie = Zuschneidelinie
innere Linie = Nahtlinie

ACHTUNG!!
Für die Kleidvariante muss das Vorderteil gekürzt werden. Unter der Taillinie befindet sich eine zweite, weitere Linie. Dies ist die Zuschneidelinie für die Kleidvariante.
Für das Oberteil das Vorderteil in voller Länge zuschneiden.

obere Linie = Taille
untere Linie = Zuschneidelinie für Kleidvariante, inkl. Nahtzugabe

LA BAVARESE
more than just SEWING PATTERNS

Schnitt: NELA

zweite Stufe für Vorderteil & Rückenteil

ACHTUNG!!
Diese Stufe wird insgesamt 4x zugeschnitten (2x gegengleich)

2x für das Vorderteil
2x für das Rückenteil

✂️ 2x zuschneiden
(1x gegengleich) für Vorderteil

✂️ 2x zuschneiden
(1x gegengleich) für Rückenteil

inkl. Nahtzugabe 1cm
Seitennaht 1,5cm
vordere/hintere Mitte 1,5cm
Saum 2cm
äußere Linie = Zuschneidelinie
innere Linie = Nahtlinie

LA BAVARESE
more than just SEWING PATTERNS

Schnitt: NELA

Ärmel

✂️ 2x zuschneiden
(1x gegengleich)

inkl. Nahtzugabe 1cm
Saum 1,5cm
äußere Linie = Zuschneidelinie
innere Linie = Nahtlinie

Dieser Block enthält ein oder mehrere Schnittteile, die zusammengeklebt werden müssen.

Dieser Block enthält ein oder mehrere Schnittteile, die zusammengeklebt werden müssen.

Dieser Block enthält ein oder mehrere Schnittteile, die zusammengeklebt werden müssen.

Kleid NELA
C-Cup
DIN A0 Schnittbogen
Seite 2/2

Größenübersicht	
G: 32	-----
G: 34	-----
G: 36	-----
G: 38	-----
G: 40	-----
G: 42	-----
G: 44	-----
G: 46	-----
G: 48	-----
G: 50	-----

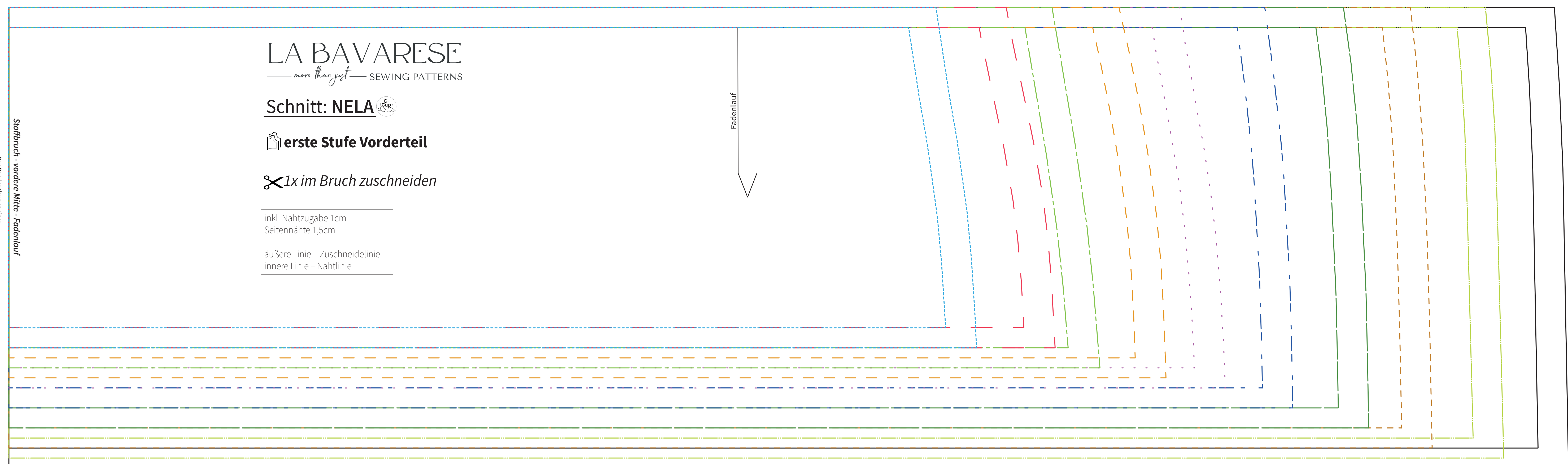
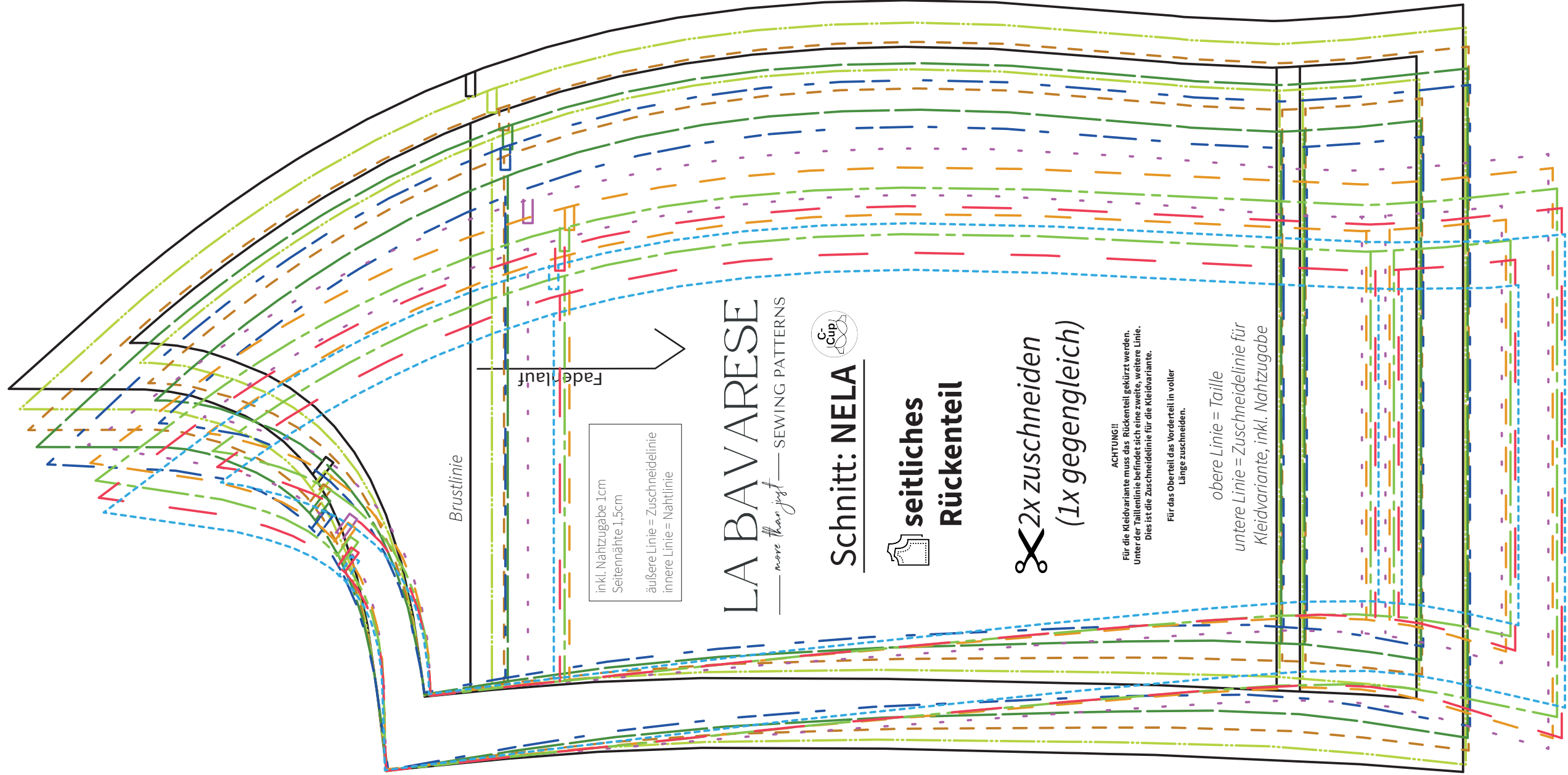
Kontrollquadrat
5cm x 5cm

Ritze in „unregelmäßiger Größe“ (100%) drucken. Zunächst nur die Mitte des Kontrollquadrates überprüfen.

Die Schnittteile sind inkl. Naht- & Saumzugabe:

- 1cm Nahtzugabe
- 1,5cm Seitennaht
- 1,5cm hintere Mitte
- 1,5cm Ärmelsaum
- 2cm Kragensaum

äußere Linie = Zuschneidelinie
innere Linie = Nahtlinie



LA BAVARESE
more than just SEWING PATTERNS

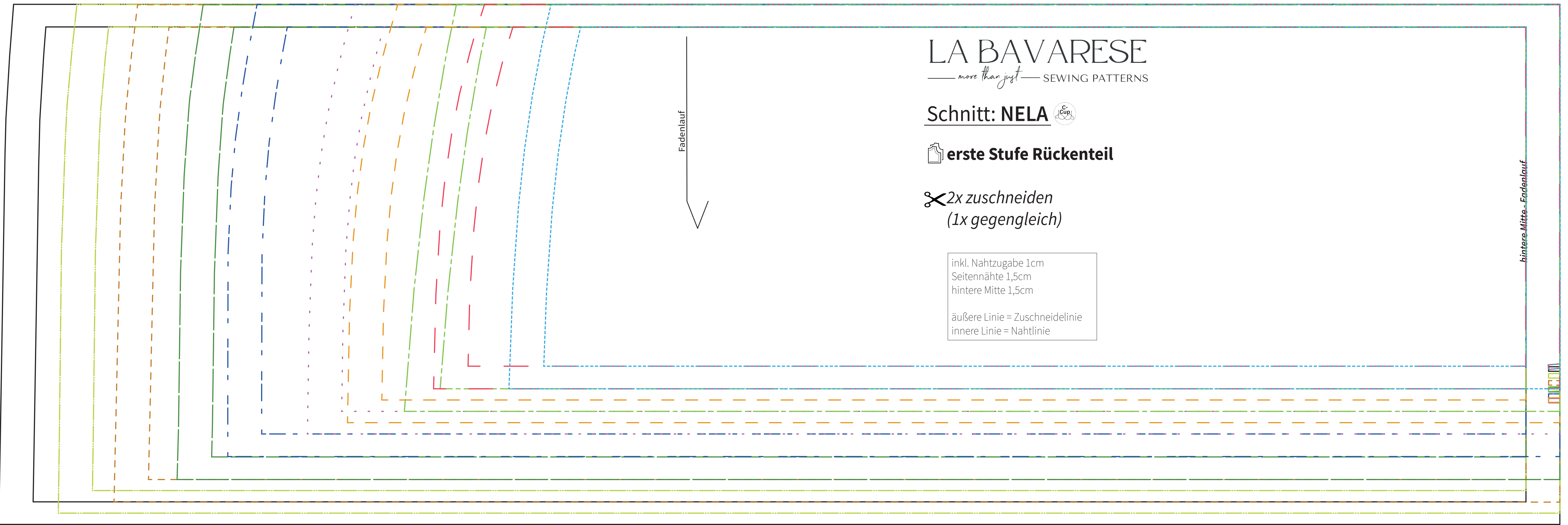
Schnitt: NELA

erste Stufe Vorderteil

✂ 1x im Bruch zuschneiden

inkl. Nahtzugabe 1cm
Seitennaht 1,5cm

äußere Linie = Zuschneidelinie
innere Linie = Nahtlinie



LA BAVARESE
more than just SEWING PATTERNS

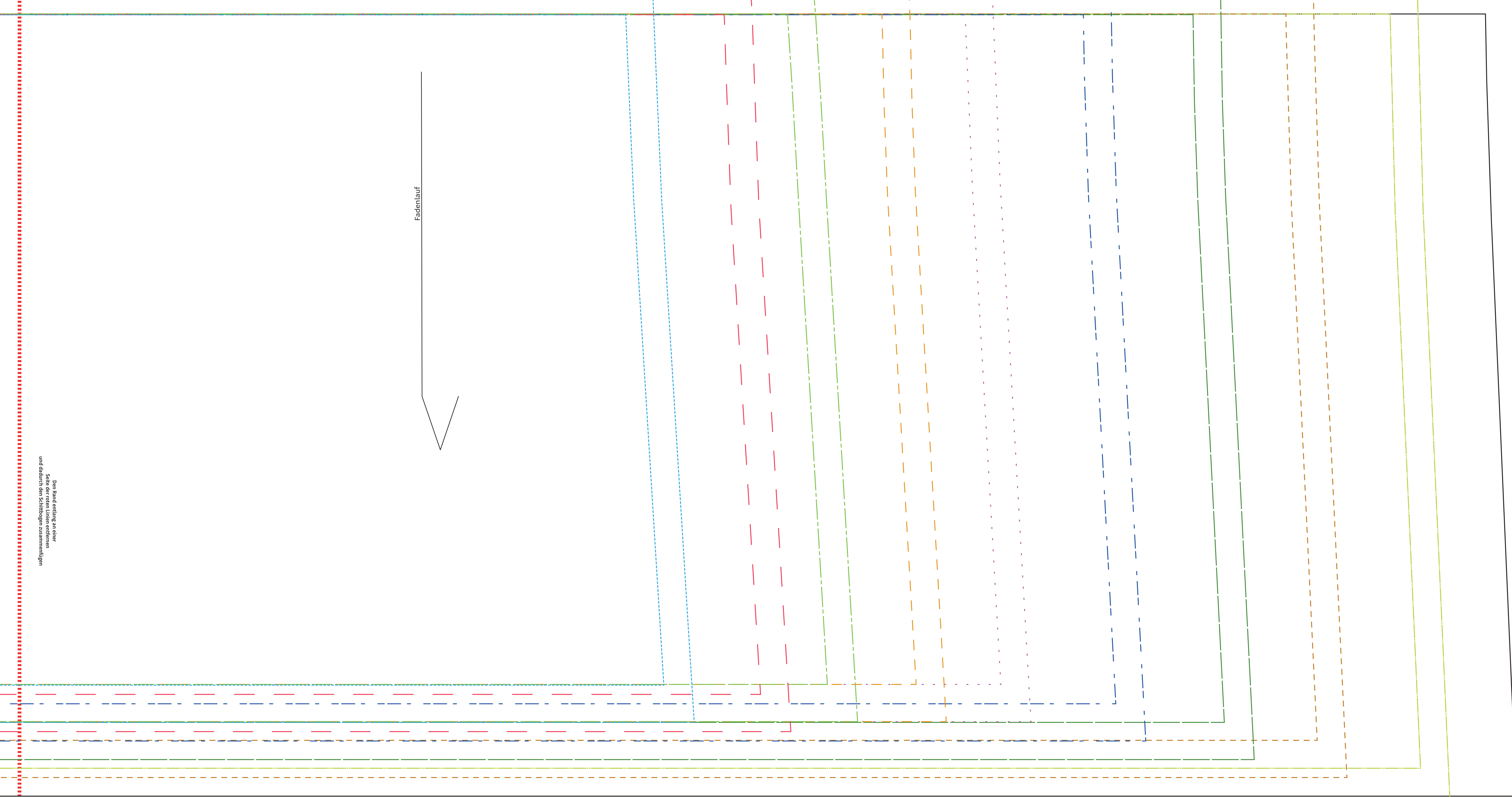
Schnitt: NELA

erste Stufe Rückenteil

✂ 2x zuschneiden (1x gegengleich)

inkl. Nahtzugabe 1cm
Seitennaht 1,5cm
hintere Mitte 1,5cm

äußere Linie = Zuschneidelinie
innere Linie = Nahtlinie



LA BAVARESE
more than just SEWING PATTERNS

hintere Stufe - Rockenteil

✂ 1x zuschneiden

inkl. Nahtzugabe 1cm
Seitennaht 1,5cm
hintere Mitte 1,5cm

äußere Linie = Zuschneidelinie
innere Linie = Nahtlinie

LA BAVARESE
more than just SEWING PATTERNS

Schnitt: NELA

Frontlauf
vordere Mitte
Stofflauf

Stofflauf - vordere Mitte - Frontlauf

Dieses Kleid enthält ein oder mehrere Schnittteile, die separat gedruckt werden müssen und separat dem Schützlappen zusammenzufügen.

Stofflauf - hintere Mitte - Rückenteil

Dieses Kleid enthält ein oder mehrere Schnittteile, die separat gedruckt werden müssen und separat dem Schützlappen zusammenzufügen.

Stofflauf - hintere Stufe - Rockenteil

Dieses Kleid enthält ein oder mehrere Schnittteile, die separat gedruckt werden müssen und separat dem Schützlappen zusammenzufügen.