

## Kleid ADORA B-Cup

DIN A4 Schnittbogen  
30 Seiten

### Hinweis zum Drucken:

Wenn du dein Kleid ohne Godet nähen möchtest, dann  
musst du die Seiten 9 (B5) & 10 (B6) nicht drucken.

Bitte lies dir vor dem Drucken und Zuschnitt  
die Anleitung durch!

### Kontrollquadrat 5cm x 5cm

Bitte in „tatsächlicher Größe“  
(100%) drucken. Zunächst nur die  
erste Seite drucken und die  
Maße des Kontrollquadrates  
überprüfen.

### Größenübersicht

Die Schnittteile sind inkl. Naht- & Saumzugabe.

1cm Nahtzugabe  
1,5cm Seitennaht  
1,5cm hintere Mitte  
1,5cm Ärmelsaum  
2cm Kleidersaum

äußere Linie = Zuschneidelinie  
innere Linie = Nahtlinie

Gr. 32	-----
Gr. 34	-----
Gr. 36	-----
Gr. 38	-----
Gr. 40	-----
Gr. 42	-----
Gr. 44	-----
Gr. 46	-----
Gr. 48	-----
Gr. 50	-----

### HINWEISE ZUM DRUCKEN

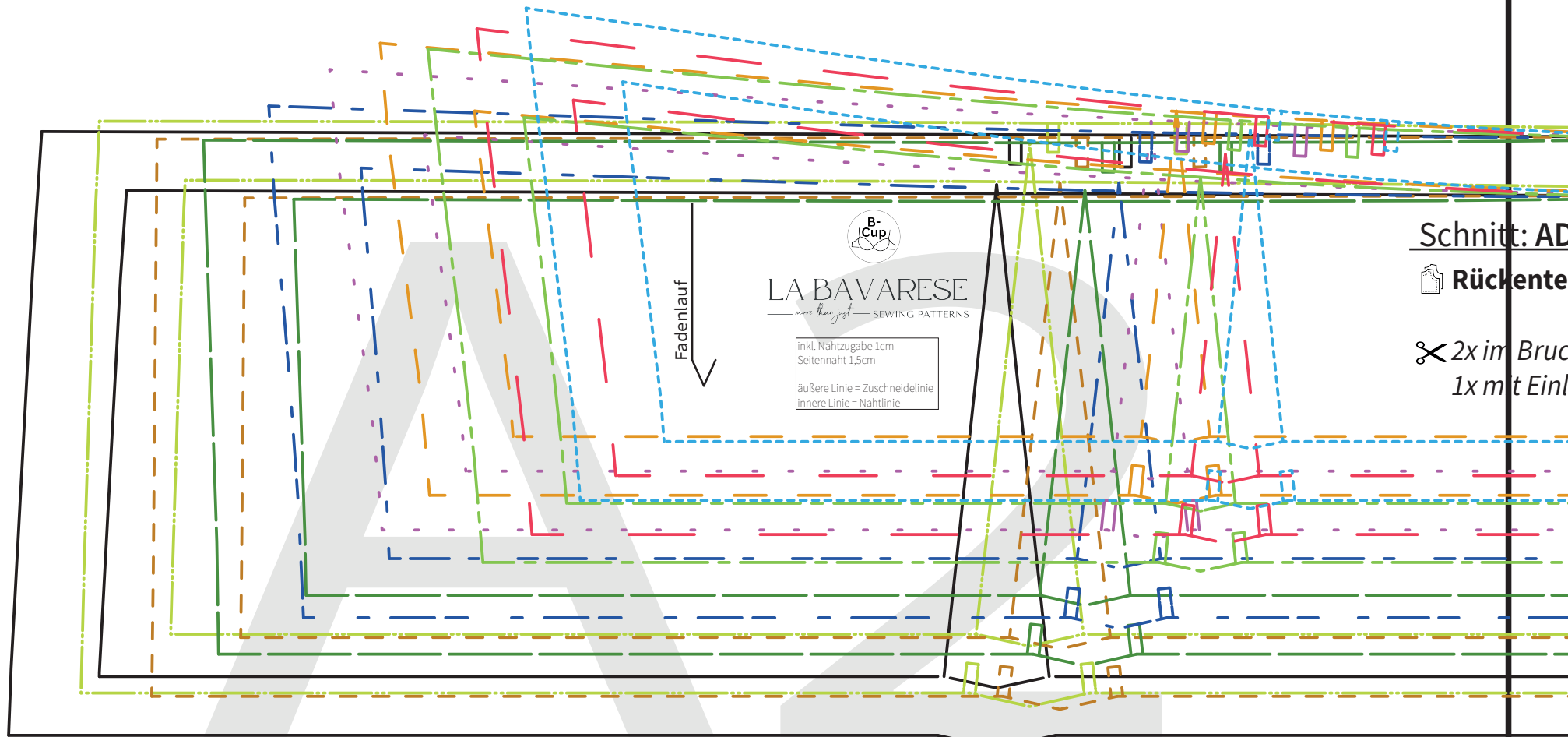
Bitte lies dir vorher auch die Hinweise in der Anleitung durch!  
Beim Drucken ist es wichtig, dass du den Schnitt in tatsächlicher Größe (100%) druckst.  
Drucke zunächst nur die erste Seite und kontrolliere die Maße des Kontrollquadrates.

### Verschiedene Ebenen

Beide Dateien (A0 und A4) sind in Ebenen unterteilt. D.h. du hast die Möglichkeit,  
dir nur deine gewünschten Größen anzeigen zu lassen.  
Dadurch sind die Linien weniger verwirrend und falls du zwischen zwei Größen liegst,  
kannst du diese mit einem Mal drucken.

Um die Ebenen anzuzeigen und auszuwählen benötigst du den kostenlosen Adobe Acrobat Reader.  
Falls dir die Ebenen nicht angezeigt werden,  
überprüfe bitte, ob dein Acrobat Reader auf dem aktuellsten Stand ist.

**Bitte verwende für die Ebenenfunktion einen Laptop/Computer.  
Am Smartphone oder Tablet wird diese Funktion oftmals nicht angezeigt.**



LA BAVARESE  
— more than just — SEWING PATTERNS

inkl. Nahtzugabe 1cm  
Seitennaht 1,5cm  
äußere Linie = Zuschnedelinie  
innere Linie = Nahtlinie

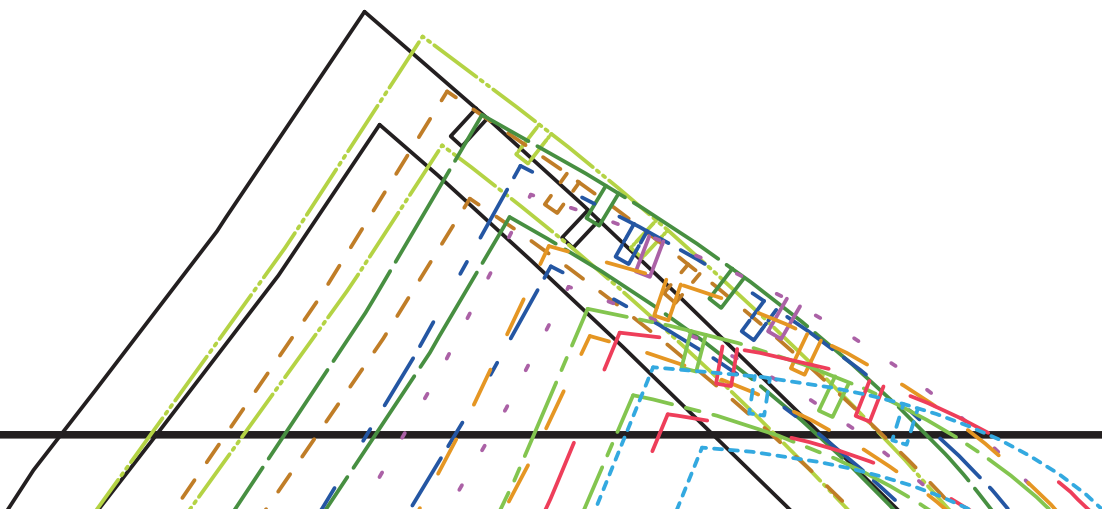
Fadenlauf

Schnitt: AD

 Rückente

 2x im Bruch

1x mit Einl



# Schnitt: ADORA

## Rückenteil

2x im Bruch zuschneiden  
1x mit Einlage fixieren

hintere Mitte  
Fadenlauf  
Stoffbruch

vordere Mitte - Stoffbruch - Fadenlauf

Fadenlauf



# LA BAVARESE

— more than just — SEWING PATTERNS

## Schnitt: ADORA

inkl. Nahtzugabe 1cm  
Seitennaht 1,5cm

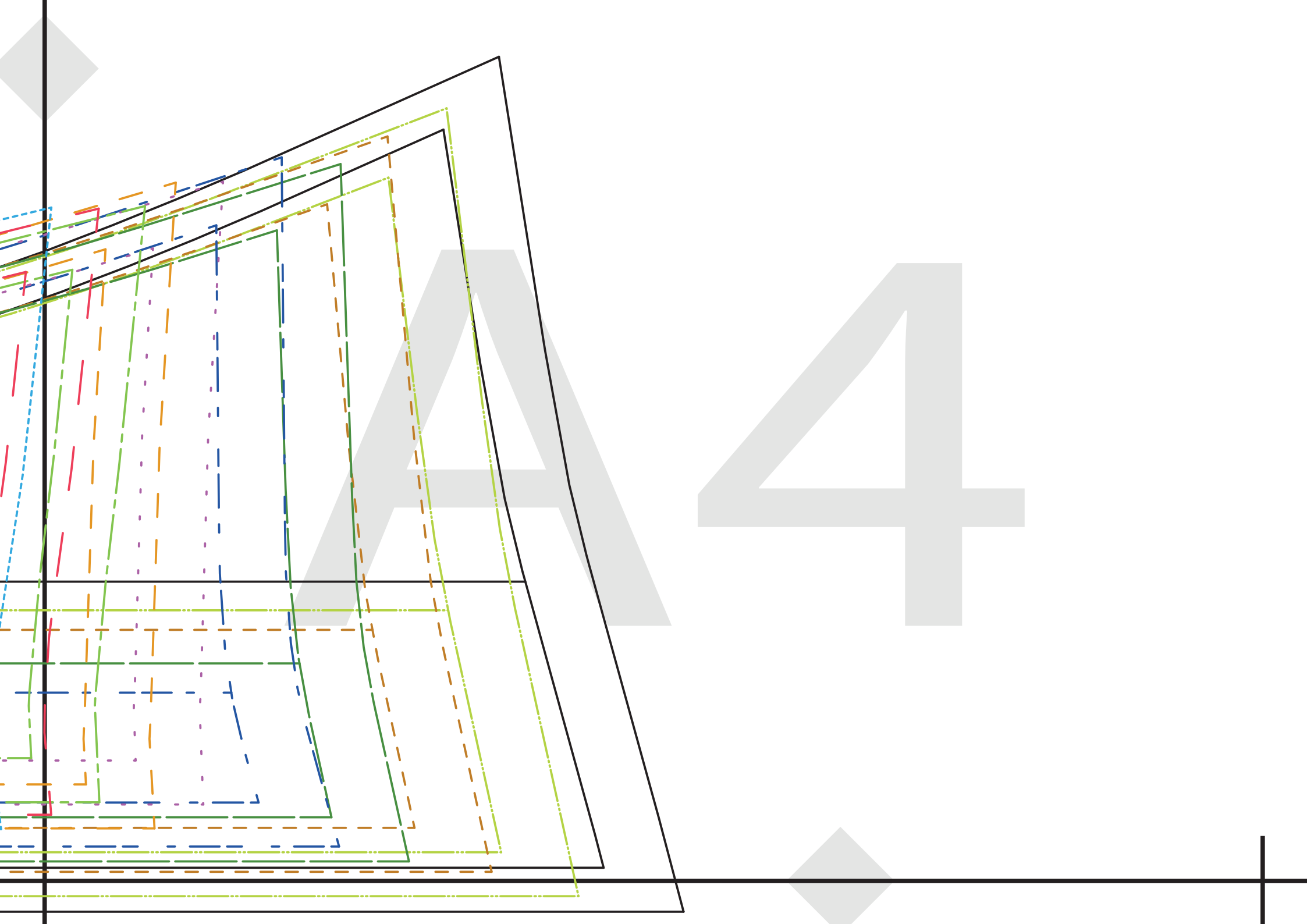
äußere Linie = Zuschneidelinie  
innere Linie = Nahtlinie



## Tailenband Vorderteil

✂ 2x im Bruch zuschneiden  
1x mit Einlage fixieren

Taille ab Gr. 42








LA BAVARESE  
— more than just — SEWING PATTERNS

Brustlinie

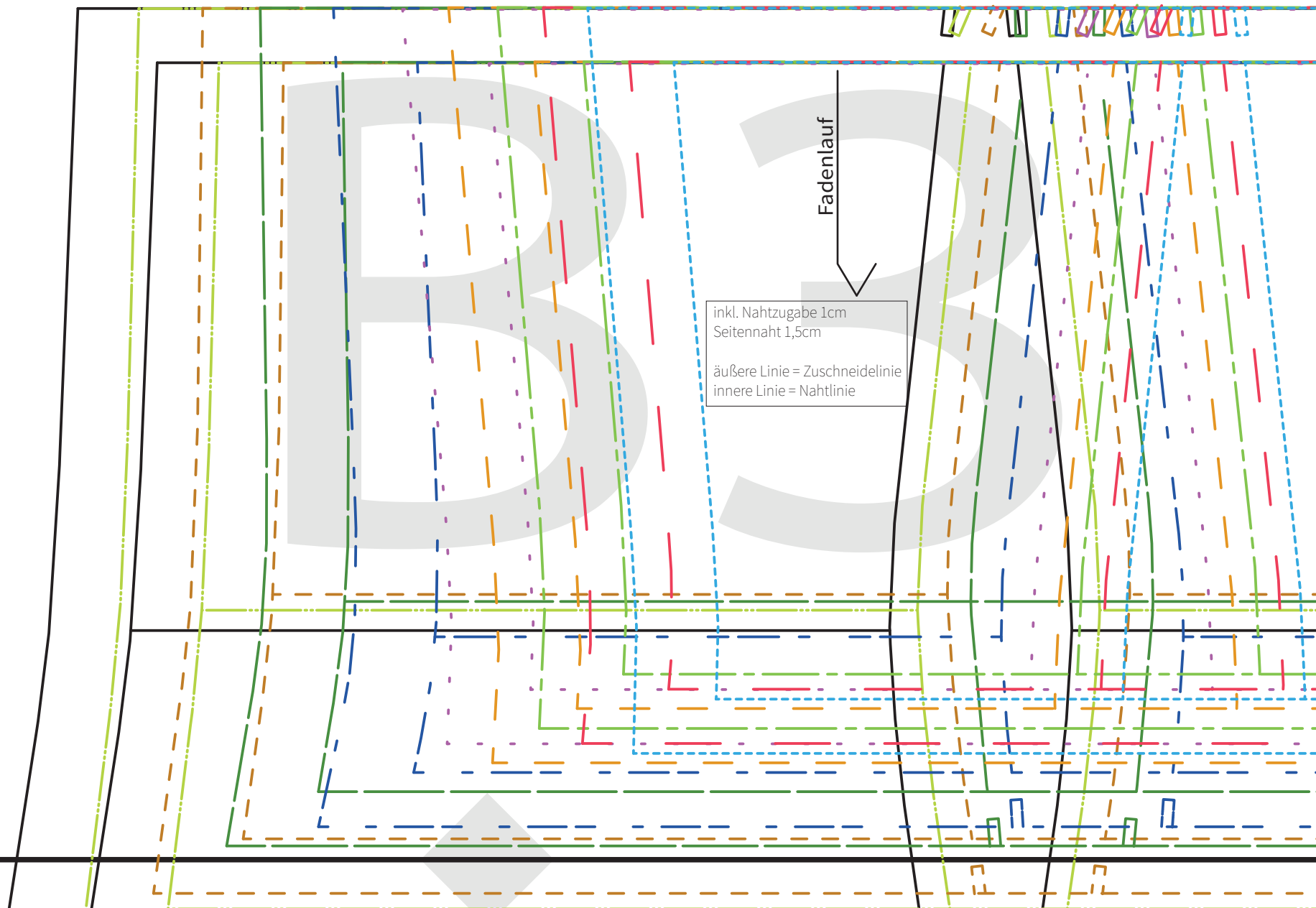
Fadenlauf

**Schnitt: ADORA**

 **seitliches Vorderteil**

 **4x zuschneiden**  
**(2x gegengleich)**  
**2x mit Einlage fixieren**

inkl. Nahtzugabe 1cm  
Seitennäht 1,5cm  
äußere Linie = Zuschneidelinie  
innere Linie = Nahtlinie




Fadenlauf

inkl. Nahtzugabe 1cm  
Seitennaht 1,5cm  
äußere Linie = Zuschneidelinie  
innere Linie = Nahtlinie

LA BA  
— more than just

Schritt:

 **Tailen**

 2x im Br  
1x mit E

Tail

# Schnitt: ADORA



**Godet**

✂️ **1x im Bruch zuschneiden**  
**(2x im Bruch zuschneiden - falls**  
**zwei Godet-Teile eingesetzt werden**  
**sollen)**

inkl. Nahtzugabe 1cm  
Saum 1,5cm  
äußere Linie = Zuschneidelinie  
innere Linie = Nahtlinie

hintere Mitte - Stoffbruch - Fadenlauf



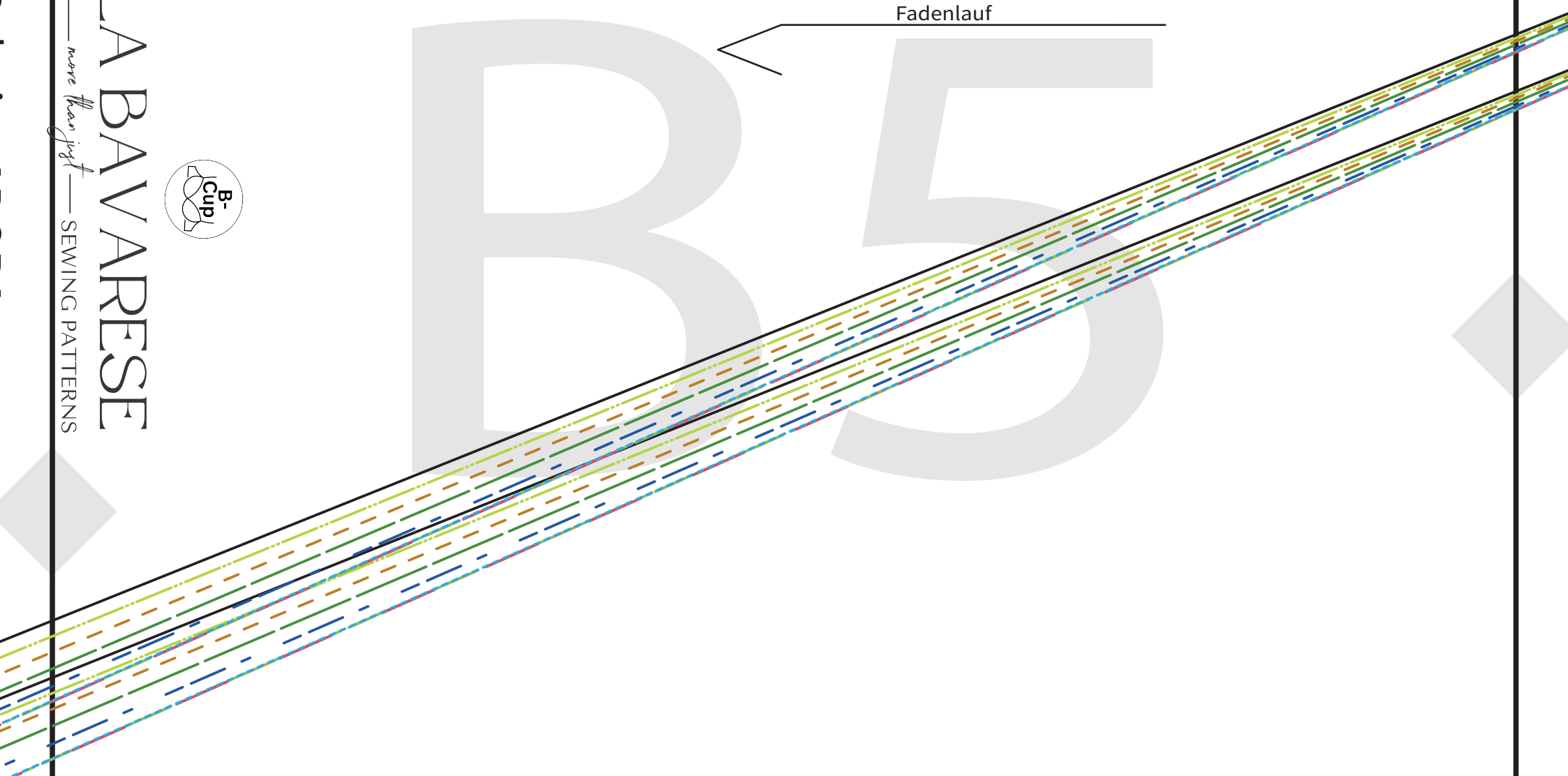
LA BAVARESE  
— more than just — SEWING PATTERNS

Schnitt: ADORA

**Tailenband Rückenteil**

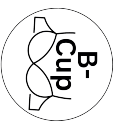
**2x im Bruch zuschneiden**  
**1x mit Einlage fixieren**

Taille ab Gr. 42

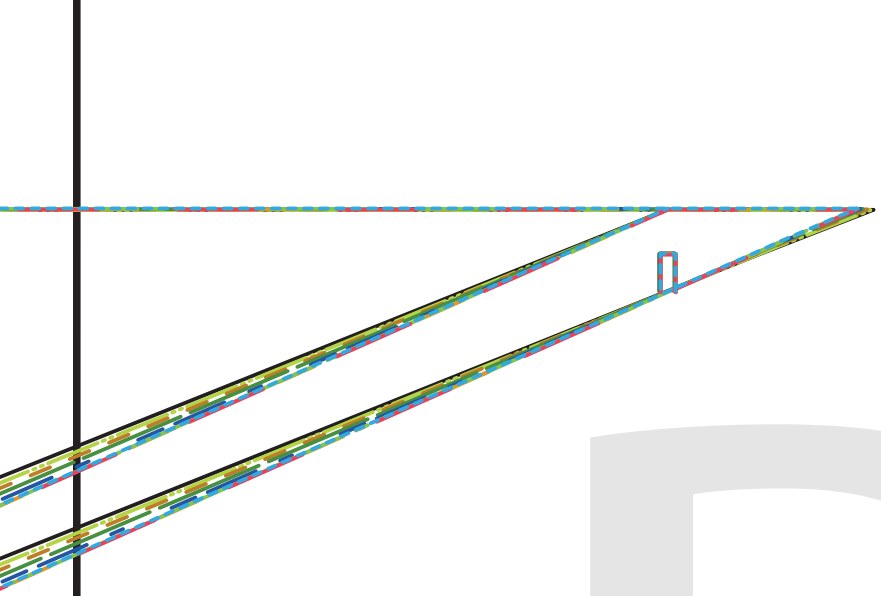


Fadenlauf

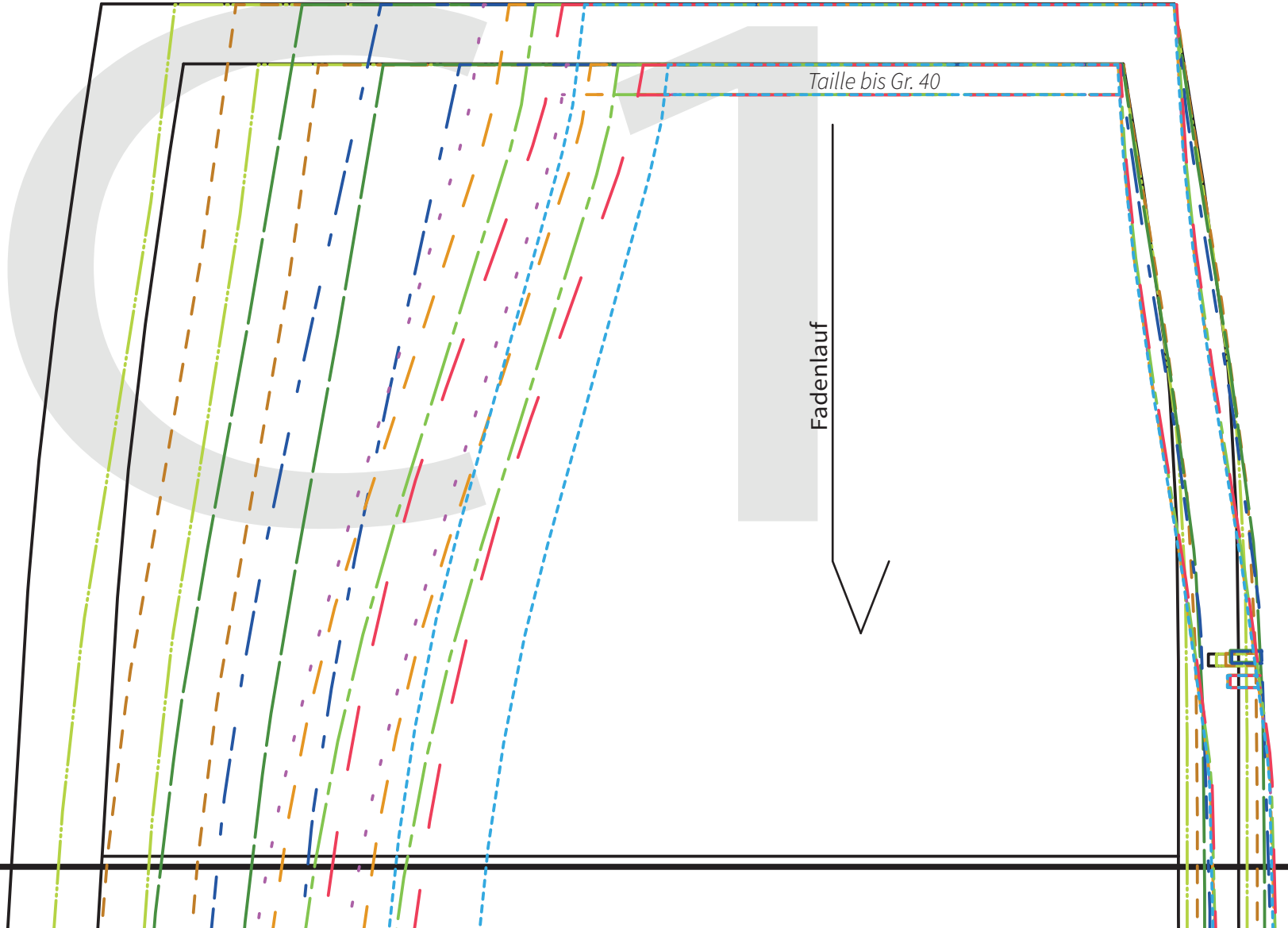
Stoffbruch - Fadenlauf



LA BAVARESE  
*— more than just —* SEWING PATTERNS

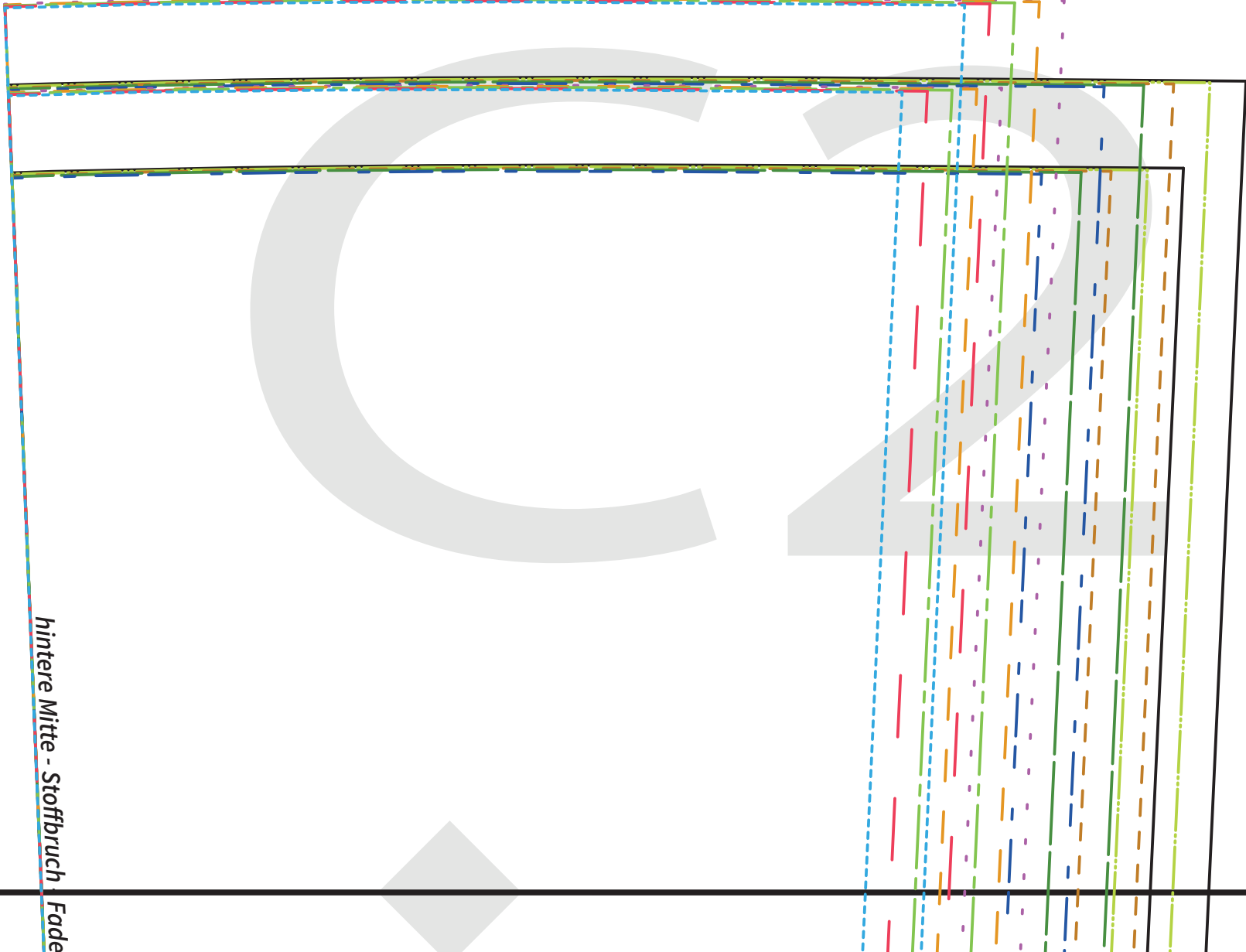


B6

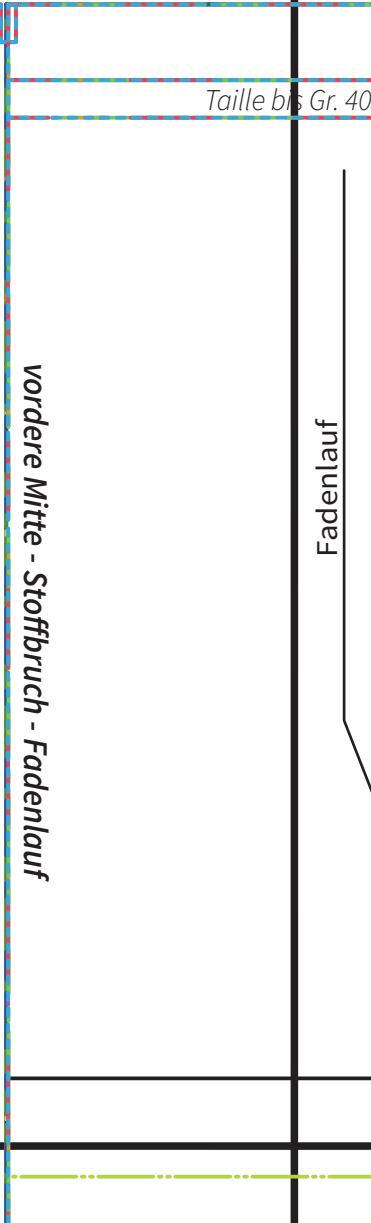


Taille bis Gr. 40

Fadenlauf



hintere Mitte - Stoffbruch - Fadenlauf



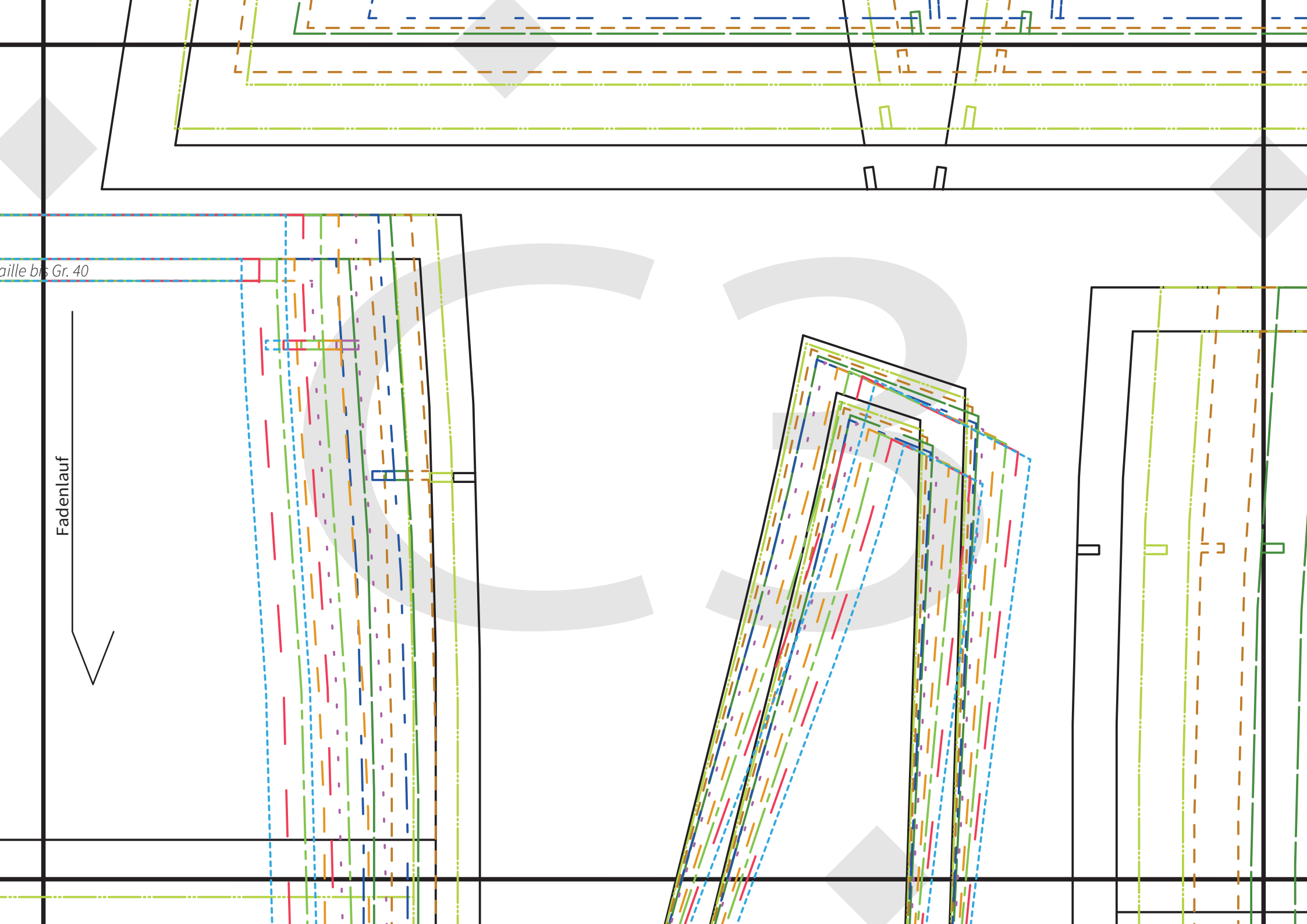
Taille bis Gr. 40

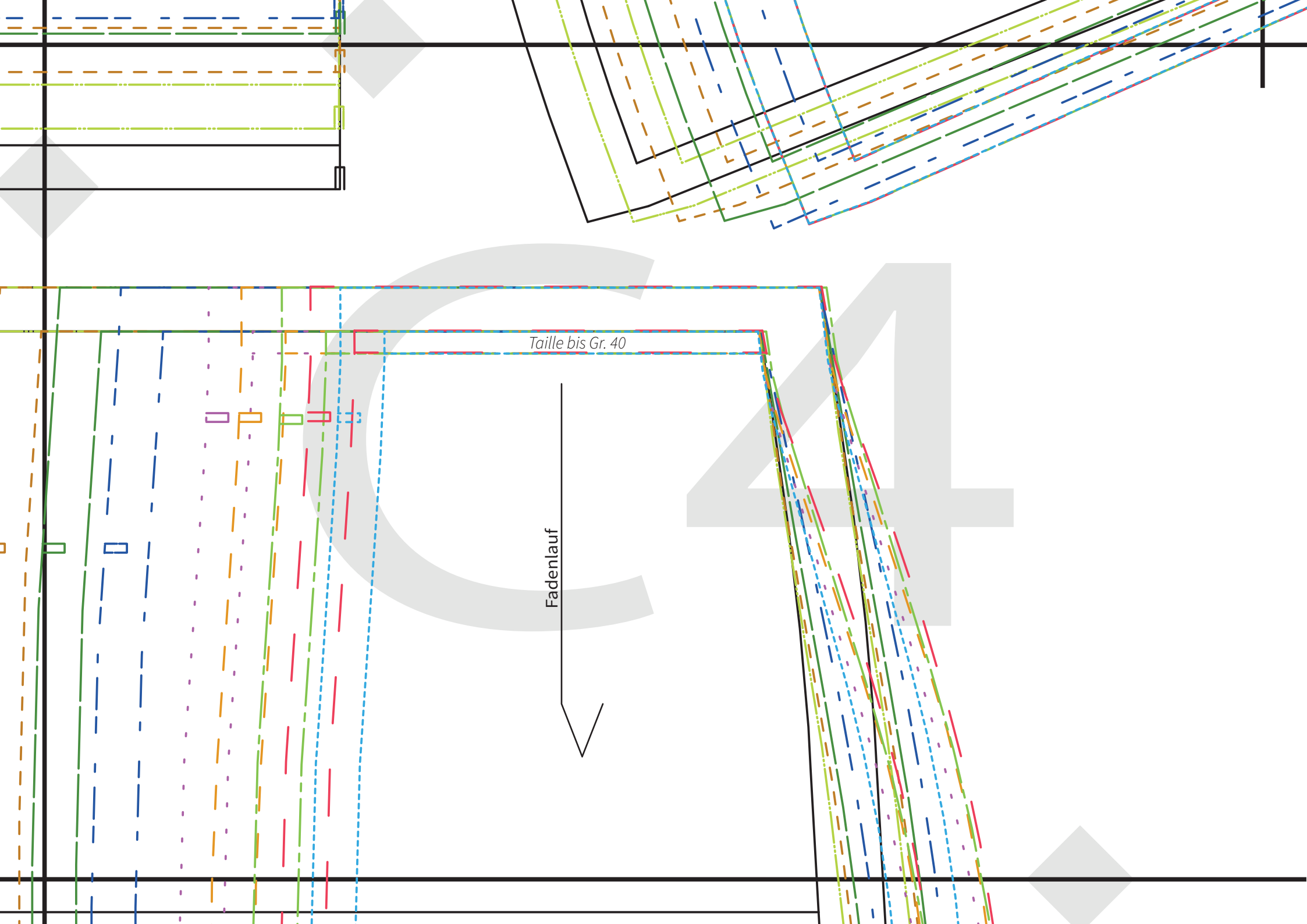
vordere Mitte - Stoffbruch - Fadenlauf

Fadenlauf

Größe bis Gr. 40

Fadenlauf



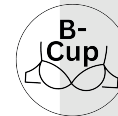


Taille bis Gr. 40

Fadenlauf

Hüftlinie ab Gr. 42

Hüftlinie bis Gr. 40



LA BAVARESE  
— *more than just* — SEWING PATTERNS

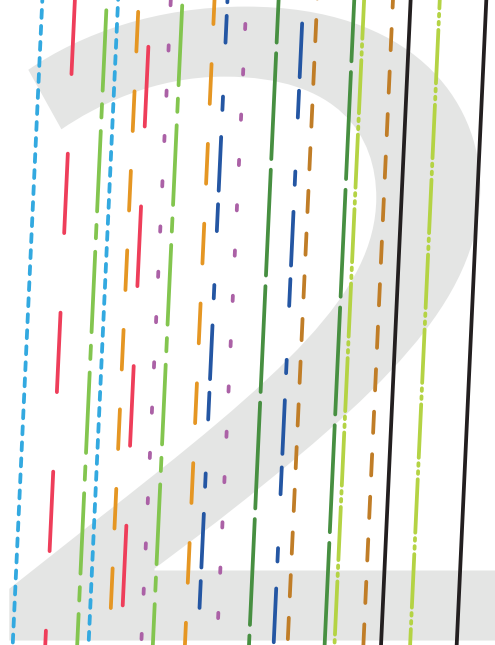
Schnitt: ADORA



**Rock - seitliches Rückenteil**

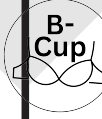
✂️ 2x zuschneiden

ruch · Fadenlauf



Hüftlinie ab C

Hüftlinie bis Gr. 40



LA BANA  
— more than just — SE

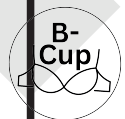
Schnitt: AD

 **Rock - mittl  
Vorderteil**

 1x im Bruch

Hüftlinie ab Gr. 42

linie bis Gr. 40



LA BAVARESE  
more than just SEWING PATTERNS

Schnitt: **ADORA**

Brust - mittleres  
Viertel

an Bruch zuschneiden

inkl. Nahtzugabe 1cm  
äußere Linie = Zuschneidelinie  
innere Linie = Nahtlinie



LA BAVARESE  
more than just SEWING PATTERNS

Schnitt: **ADORA**

Träger

4x zuschneiden  
(2x gegengleich)

Schulternaht

Fadenlauf

Hüftlinie ab Gr. 42

Hüftlinie bis Gr. 40



LA BAVARESE

— *more than just* — SEWING PATTERNS

Schnitt: ADORA



**Rock - seitliches Vorderteil**



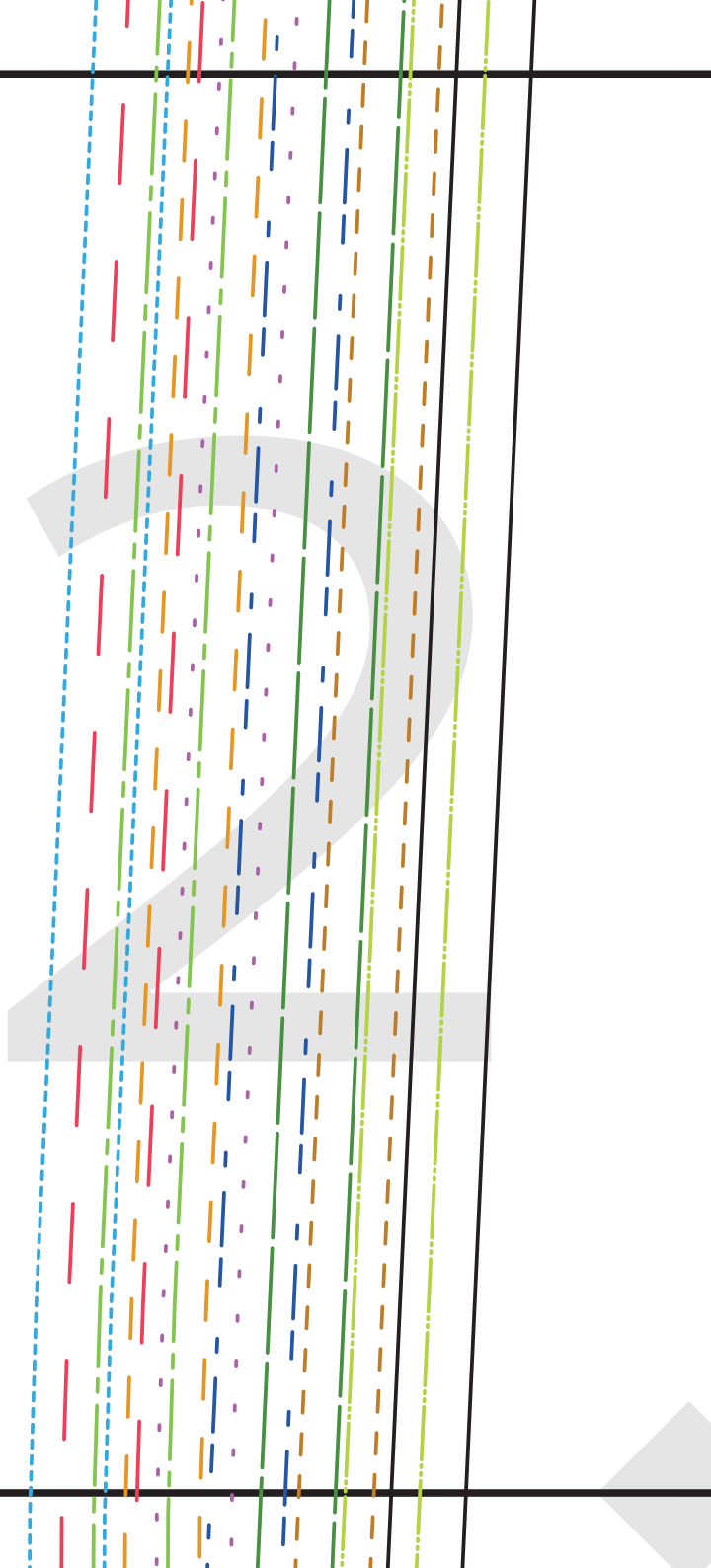
✂️ 2x zuschneiden  
(1x gegengleich)

inkl. Nahtzugabe 1cm  
Seitennähte 1,5cm  
Saum 1,5cm

äußere Linie = Zuschneidelinie  
innere Linie = Nahtlinie

inkl. Nahtzugabe 1  
Saum 1,5cm  
äußere Linie = Zus  
innere Linie = Naht

vordere Mitte - Stoffbruch - Fadenlauf



hintere Mitte - Stoffbruch - Fadenlauf

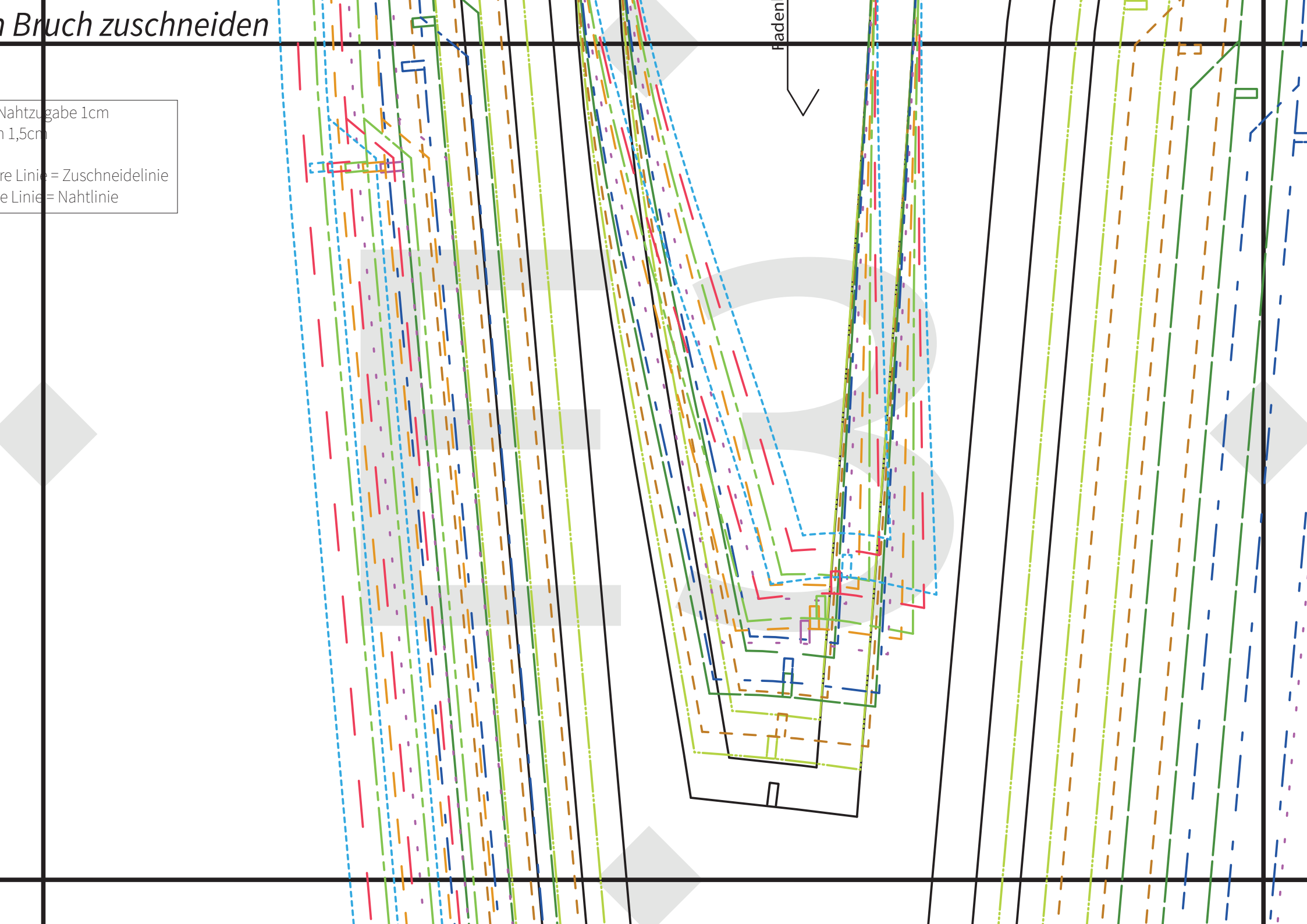


inkl. Nahtzugabe 1cm  
Saum 1,5cm  
äußere Linie = Zuschneidelinie  
innere Linie = Nahtlinie

# Bruch zuschneiden

Nahtzugabe 1cm  
h 1,5cm  
re Linie = Zuschneidelinie  
e Linie = Nahtlinie

Faden



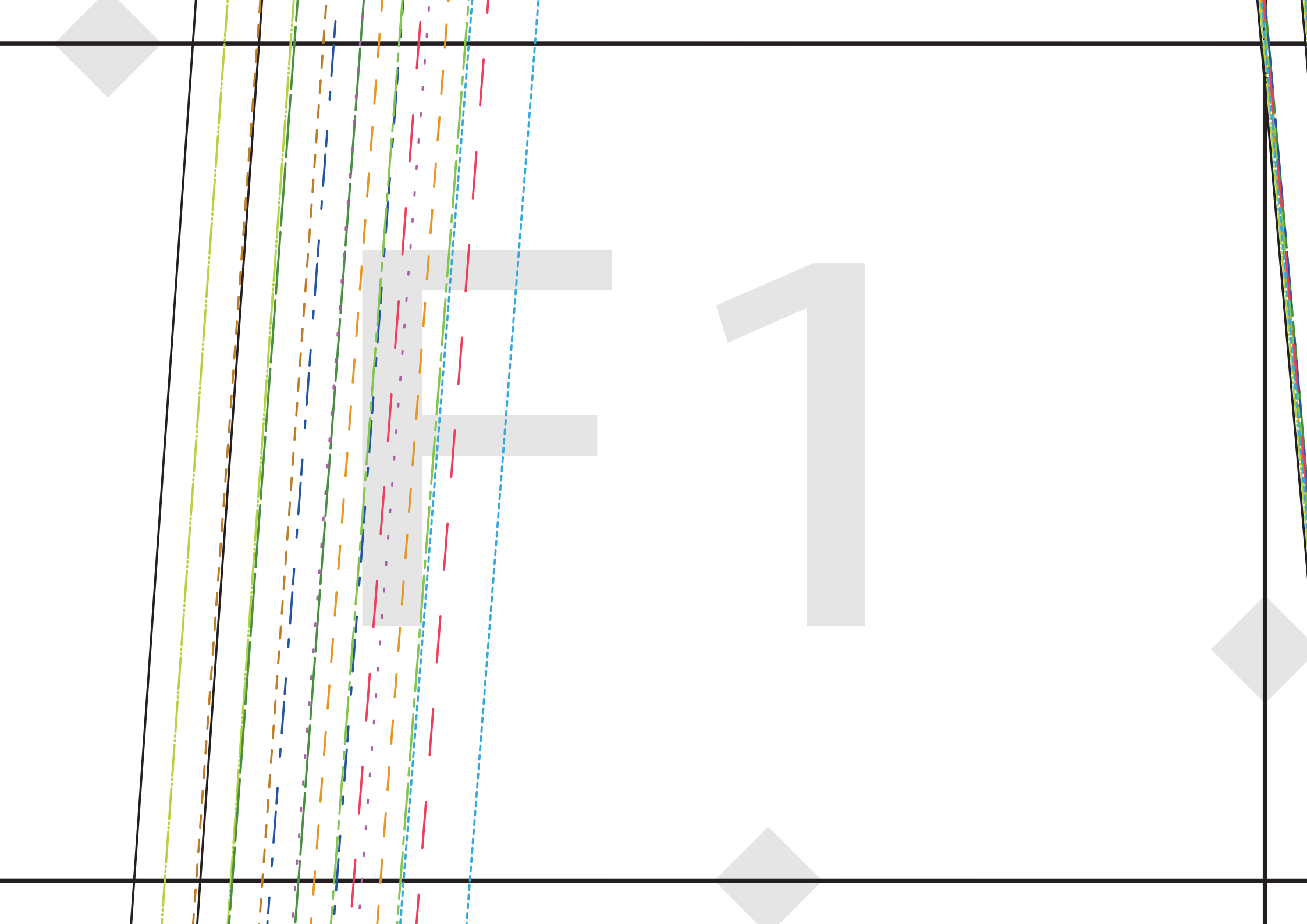


## Rock - seitliches Vorderteil


✂ 2x zuschneiden  
(1x gegengleich)

inkl. Nahtzugabe 1cm  
Seitennähte 1,5cm  
Saum 1,5cm

äußere Linie = Zuschneidelinie  
innere Linie = Nahtlinie



✂ 1x im Bruch zuschneiden

 **Rock - mittleres Rückenteil**

**Schnitt: ADORA**

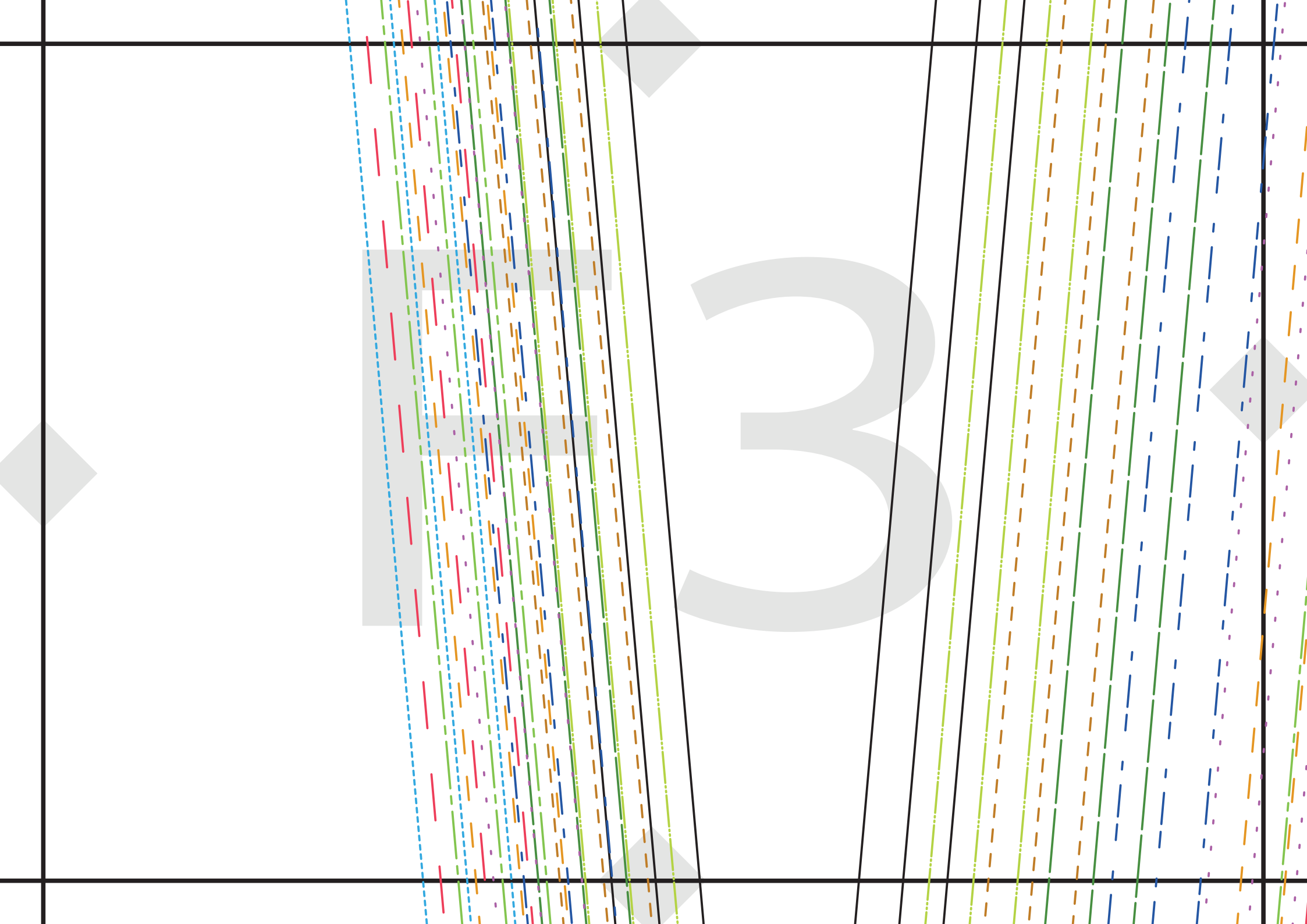
**LA BAVARESE**  
— *more from just* — SEWING PATTERNS



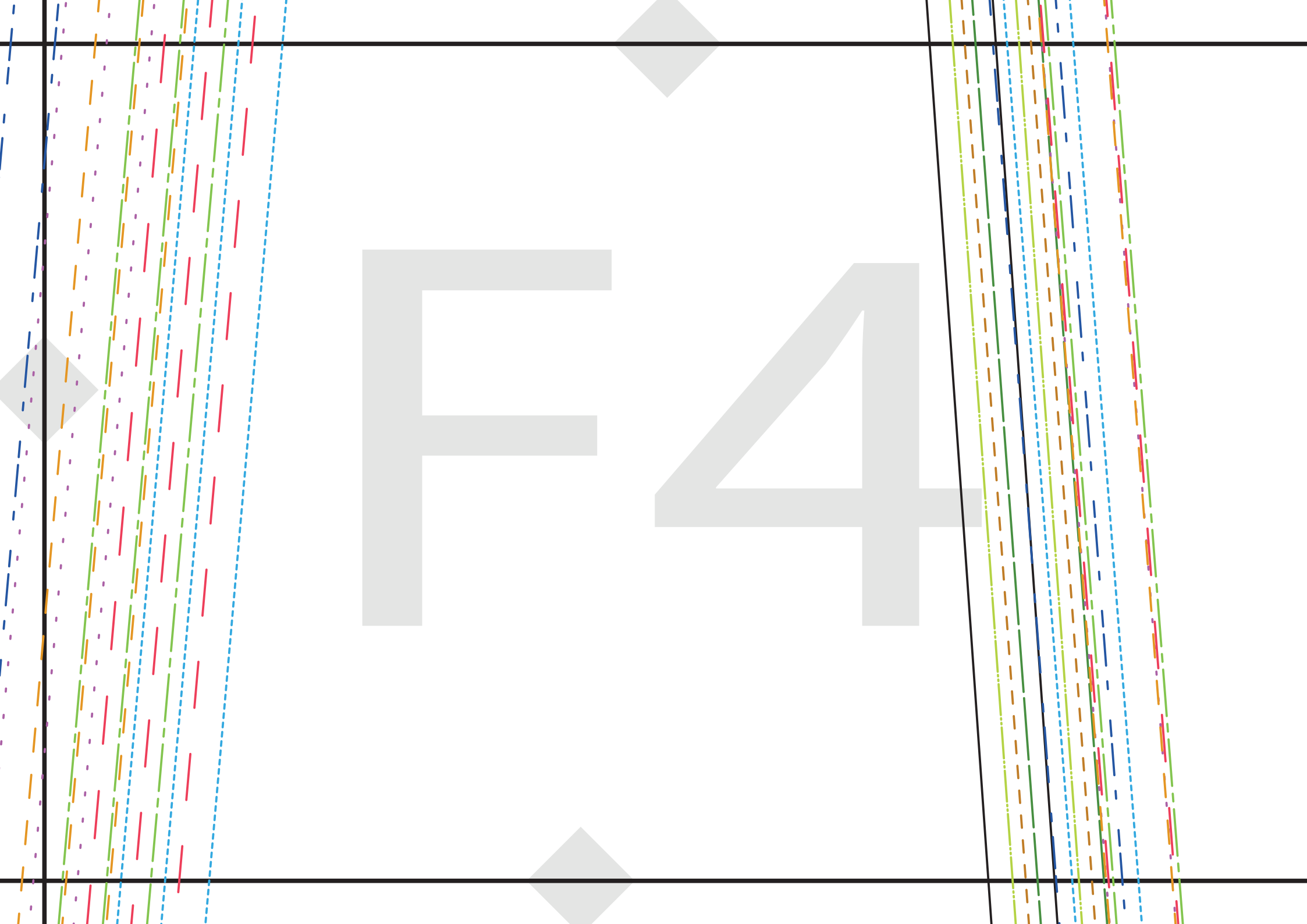
Hüftlinie bis Gr. 40

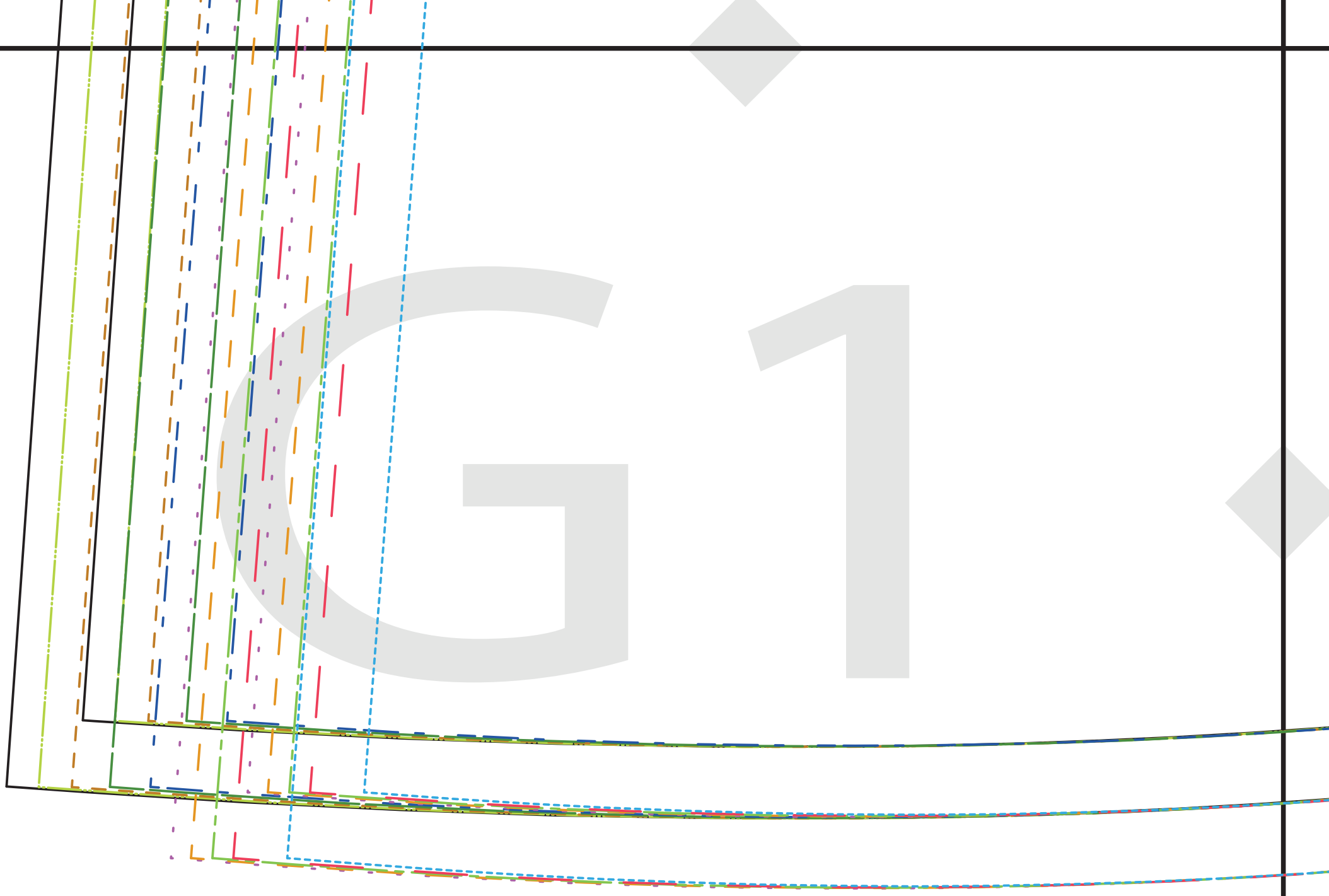
Hüftlinie ab Gr. 42

inkl. Nahtzugabe 1cm  
Saum 1,5cm  
... *Größenlinie = Zuschneidelinie*



F4





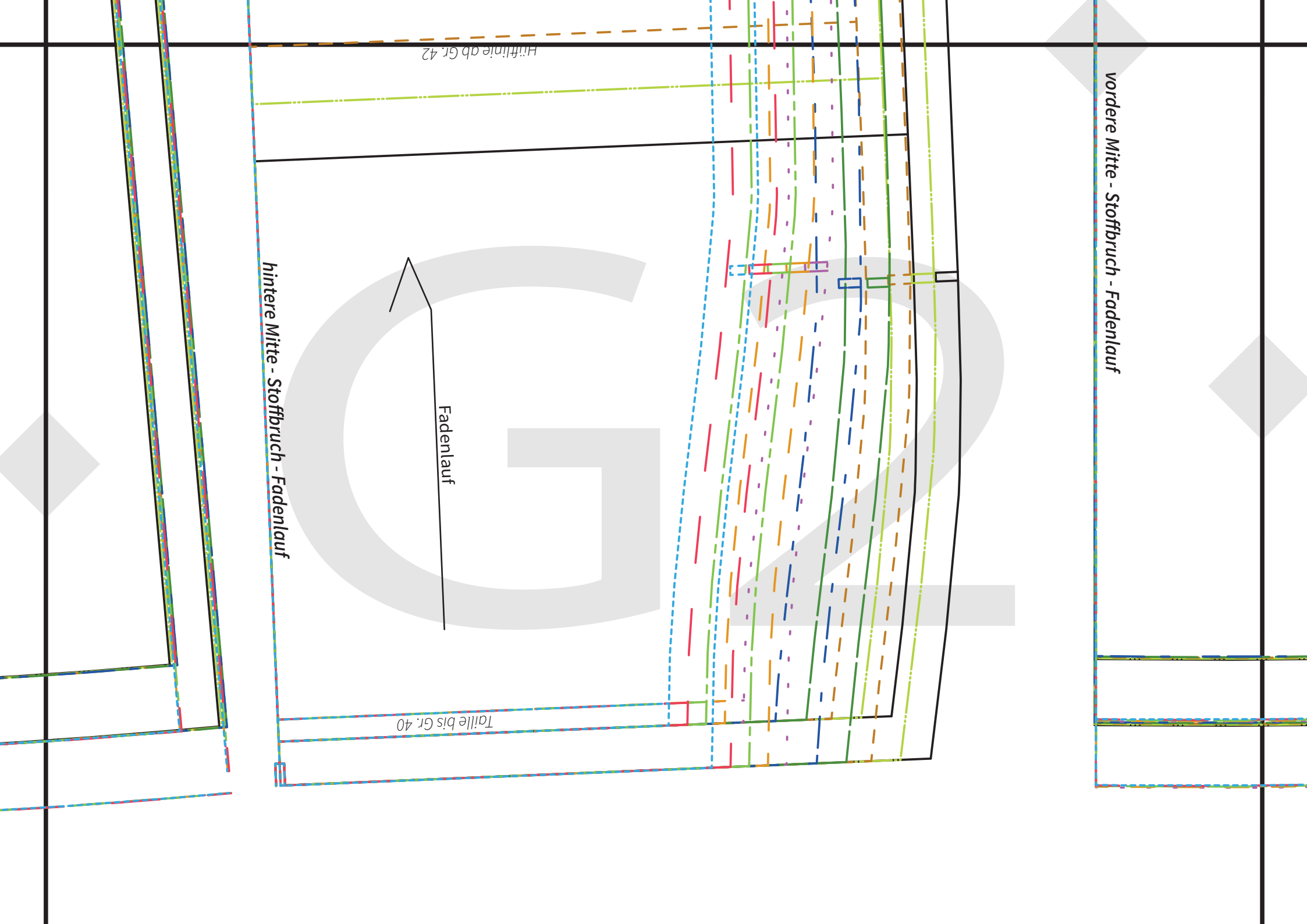
vordere Mitte - Stoffbruch - Fadenlauf

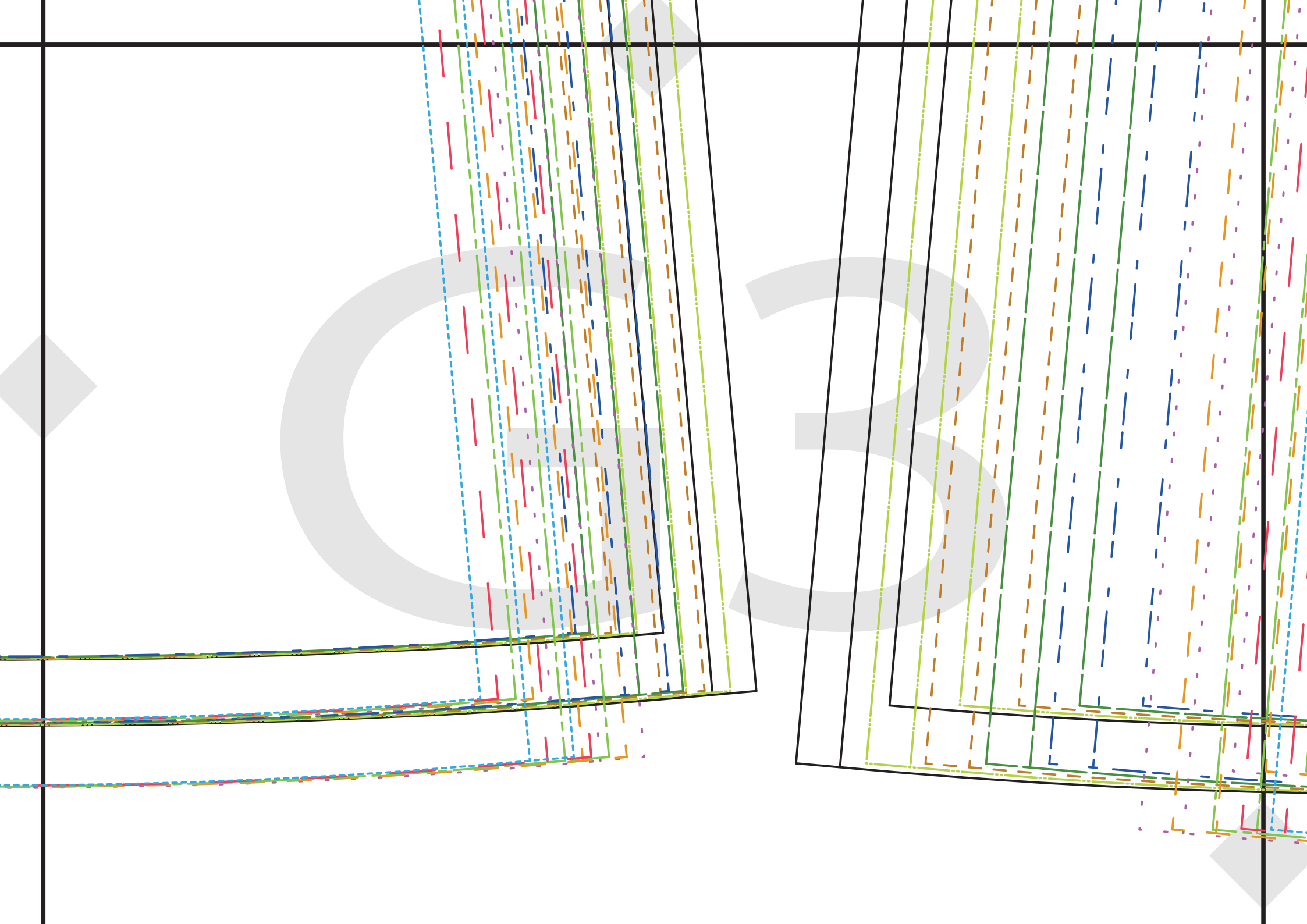
hintere Mitte - Stoffbruch - Fadenlauf

Fadenlauf

Hüftlinie ab Gr. 42

Taille bis Gr. 40





G4

