

THE FLOW SKIRT

DIN A0 Schnittmuster

2 Seiten - Seite 1/2

Gr. 32-40 1 Seite; die 2. Seite wird ab Gr. 42 benötigt.



Kontrollquadrat
5cm x 5cm

Bitte in „tatsächlicher Größe“ (100%) drucken. Zunächst nur die erste Seite drucken und die Maße des Kontrollquadrates überprüfen.

Größenübersicht

Gr. 32
Gr. 34
Gr. 36
Gr. 38
Gr. 40
Gr. 42
Gr. 44
Gr. 46
Gr. 48
Gr. 50

Die Schnittteile sind inkl. Naht- & Saumzugabe.

1cm Nahtzugabe
hintere & vordere Mitte 1,5cm
Seitennähte 2cm
Saum 2cm

äußere Linie = Zuschneidelinie
innere Linie = Nahtlinie

HINWEISE ZUM DRUCKEN

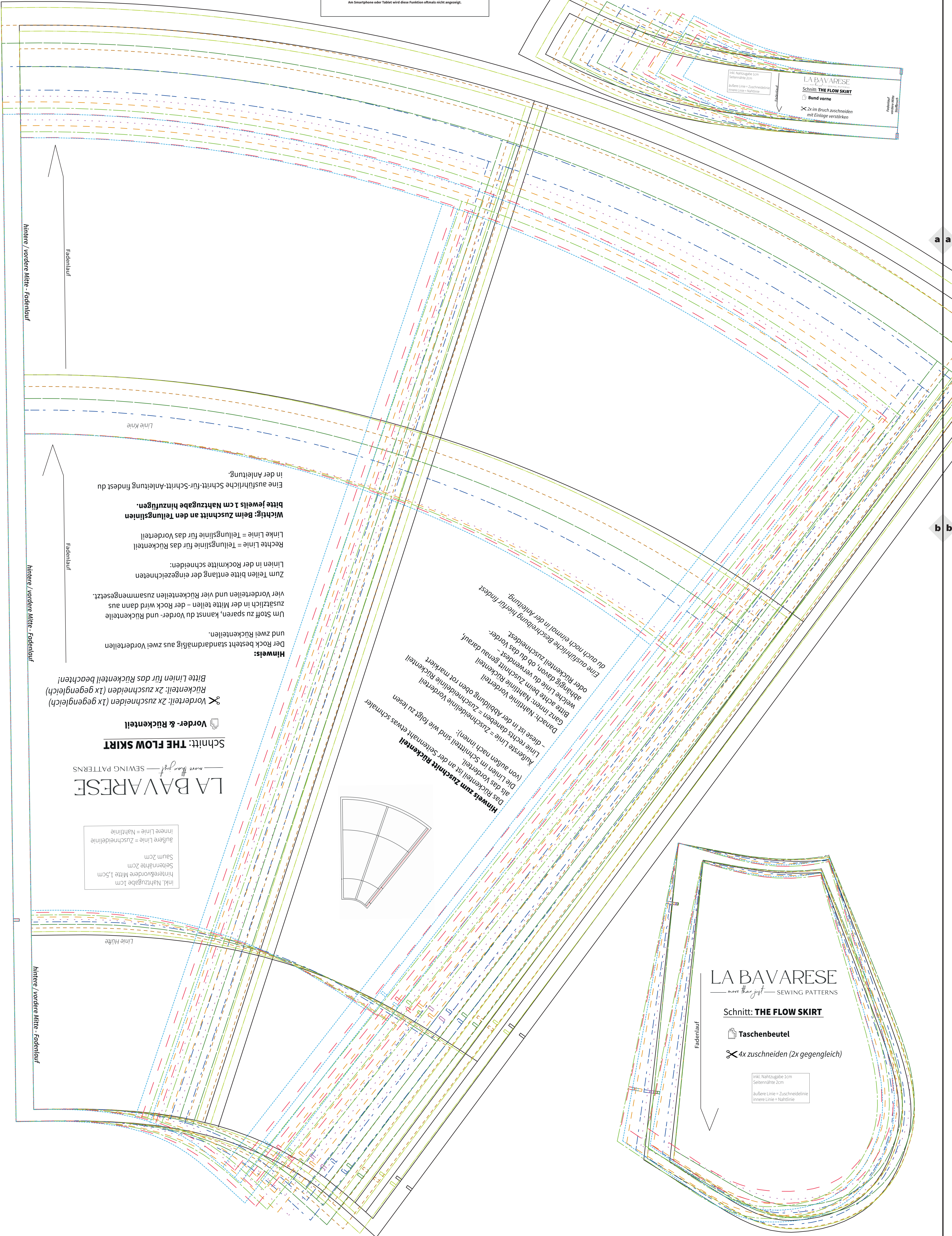
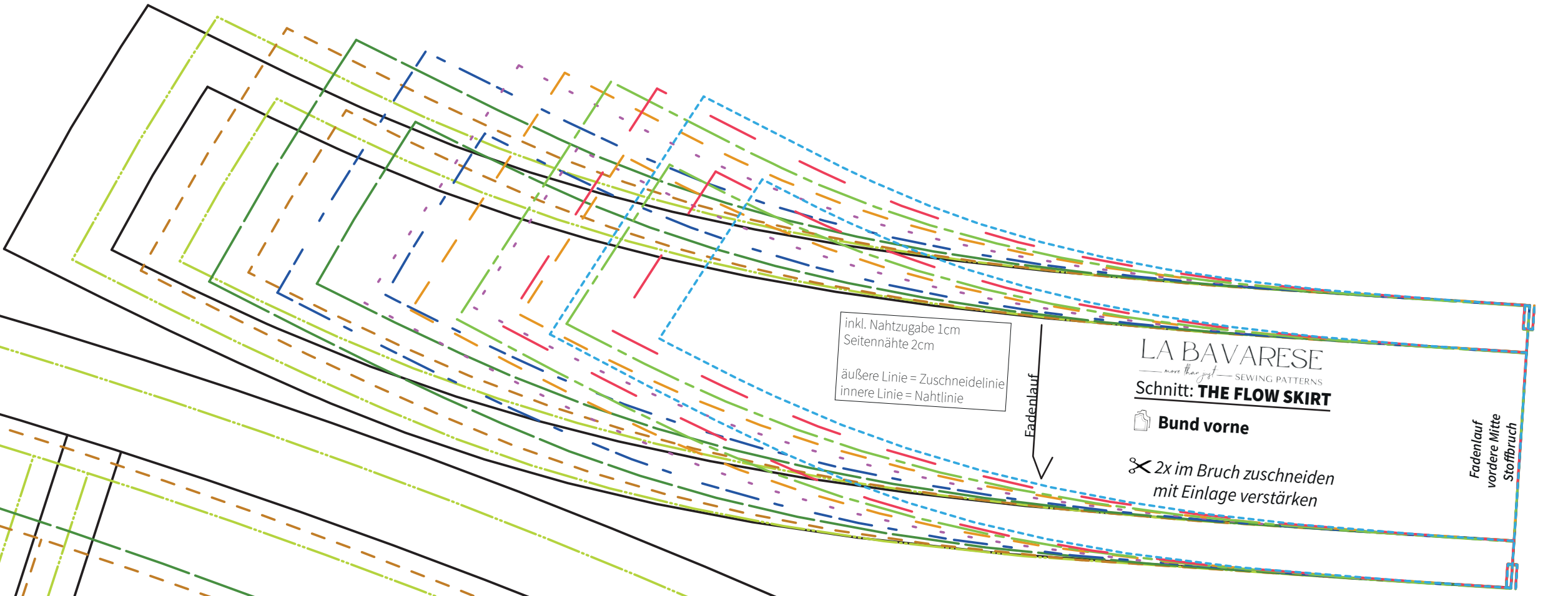
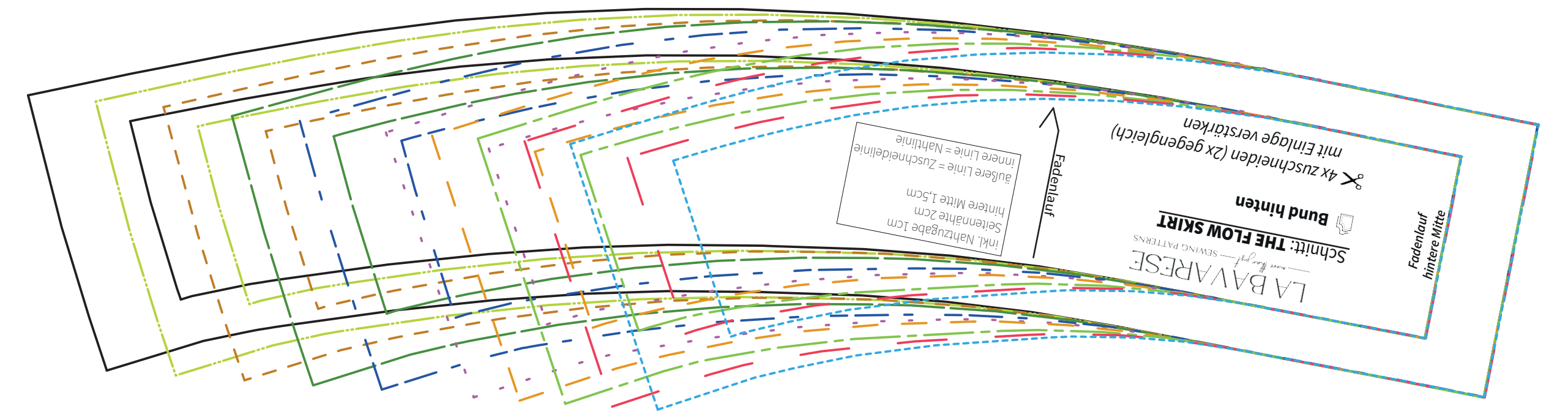
Bitte lies dir vorher auch die Hinweise in der Anleitung durch!
Beim Drucken ist es wichtig, dass du den Schnitt in tatsächlicher Größe (100%) druckst.
Drucke zunächst nur die erste Seite und kontrolliere die Maße des Kontrollquadrates.

Verschiedene Ebenen

Beide Dateien (A0 und A1) sind in Ebenen unterteilt. D.h. du hast die Möglichkeit, für nur deine gewünschten Größen anzeigen zu lassen.
Dadurch sind die Linien weniger verwirrend und falls du zwischen zwei Größen liegst, kannst du diese mit einem Maß drucken.

Um die Ebenen anzuzeigen und auszuwählen benötigst du den kostenlosen Adobe Acrobat Reader.
Falls dir die Ebenen nicht angezeigt werden, überprüfe bitte, ob dein Acrobat Reader auf dem aktuellsten Stand ist.

Bitte verwende für die Ebenenfunktion einen Laptop/Computer.
Am Smartphone oder Tablet wird diese Funktion oftmals nicht angezeigt.



hintere / vordere Mitte - Fadelauf

hintere / vordere Mitte - Fadelauf

hintere / vordere Mitte - Fadelauf

Hinweis:
Der Rock besteht standardmäßig aus zwei Vorderteilen und zwei Rückenteilen.
Um Stoff zu sparen, kannst du Vorder- und Rückenteile zusätzlich in der Mitte teilen - der Rock wird dann aus vier Vorderteilen und vier Rückenteilen zusammengesetzt.
Zum Teilen bitte entlang der eingezzeichneten Linien in der Rockmitte schneiden:
Rechte Linie = Teilungslinie für das Rückenteil
Linke Linie = Teilungslinie für das Vorderteil

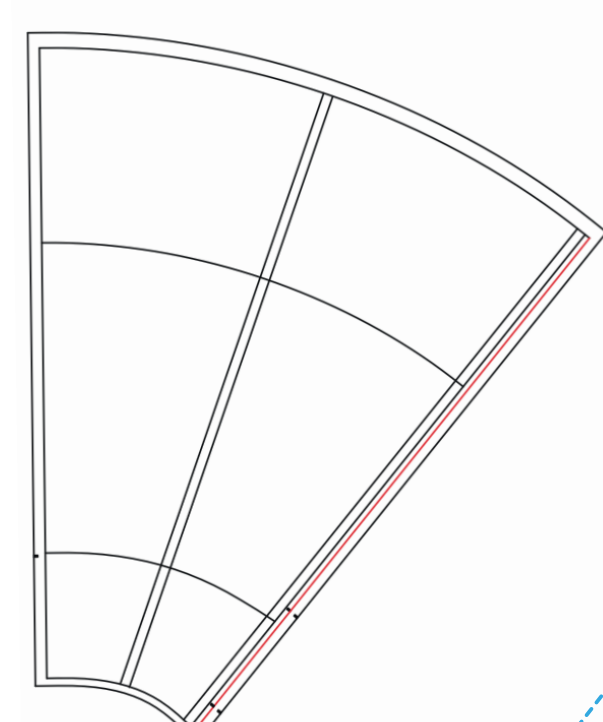
Wichtig: Beim Zuschnitt an den Teilungslinien bitte jeweils 1 cm Nahtzugabe hinzufügen.

Eine ausführliche Schritt-für-Schritt-Anleitung findest du in der Anleitung.

✂ Vorder- & Rückenteil: 2x zuschneiden (1x gegeneinander)
Rückenteil: 2x zuschneiden (1x gegeneinander)
Bitte Linien für das Rückenteil beachten!

Schnitt: THE FLOW SKIRT
LA BAVARESE
more than just SEWING PATTERNS

inkl. Nahtzugabe 1cm
hintere/vordere Mitte 1,5cm
Seitennähte 2cm
Saum 2cm
äußere Linie = Zuschneidelinie
innere Linie = Nahtlinie



Hinweis zum zuschneiden Rückenteil
Das Rückenteil ist an der Seitennaht etwas schmaler (von außen nach innen).
Äußerste Linie = Zuschneidelinie Vorder- und Rückenteil
Linie rechts daneben = Zuschneidelinie Rückenteil
- diese ist in der Abbildung oben rot markiert
Ganz innen: Nahtlinie Rückenteil
Bitte achte beim Zuschneiden genau darauf, welche Linie du verwendest - abhängig davon, ob du das Vorder- oder Rückenteil zuschneidest.
Danach: Nahtlinie Vorder- und Rückenteil
abwache Linie du verwendest - welche Linie beim Zuschneiden genau darauf, welche Linie du verwendest - abhängig davon, ob du das Vorder- oder Rückenteil zuschneidest.
Eine ausführliche Beschreibung hierfür findest du auch noch einmal in der Anleitung.

LA BAVARESE
more than just SEWING PATTERNS

Schnitt: THE FLOW SKIRT

Taschenbeutel

✂ 4x zuschneiden (2x gegeneinander)

inkl. Nahtzugabe 1cm
Seitennähte 2cm
äußere Linie = Zuschneidelinie
innere Linie = Nahtlinie

THE FLOW SKIRT

DIN A0 Schnittmuster

2 Seiten - Seite 2/2

Gr. 32-40 1 Seite; die 2. Seite wird ab Gr. 42 benötigt.

Kontrollquadrat
5cm x 5cm

Bitte in tatsächlicher Größe
(100%) drucken. Zunächst nur die
erste Seite drucken und die
Maße des Kontrollquadrates
überprüfen.



a a

b b

