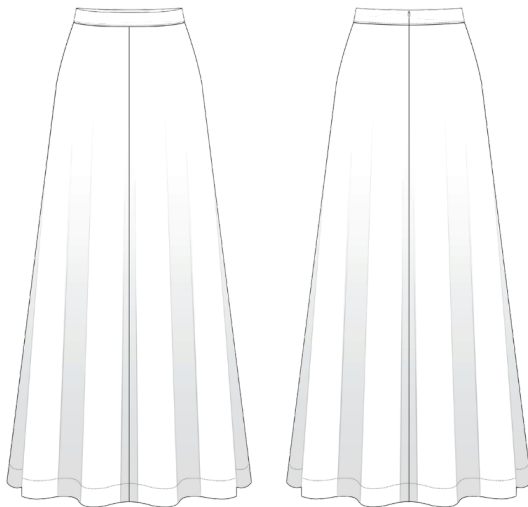


THE FLOW SKIRT

DIN A4 Schnittmuster
17 Seiten

**Kontrollquadrat
5cm x 5cm**

*Bitte in „tatsächlicher Größe“
(100%) drucken. Zunächst nur die
erste Seite drucken und die
Maße des Kontrollquadrates
überprüfen.*



Die Schnittteile sind inkl. Naht- & Saumzugabe.

1cm Nahtzugabe
hintere & vordere Mitte 1,5cm
Seitennähte 2cm
Saum 2cm

äußere Linie = Zuschneidelinie
innere Linie = Nahtlinie

Größenübersicht

Gr. 32	-----
Gr. 34	-----
Gr. 36	-----
Gr. 38	-----
Gr. 40	-----
Gr. 42	-----
Gr. 44	-----
Gr. 46	-----
Gr. 48	-----
Gr. 50	-----

HINWEISE ZUM DRUCKEN

Bitte lies dir vorher auch die Hinweise in der Anleitung durch!
Beim Drucken ist es wichtig, dass du den Schnitt in tatsächlicher Größe (100%) druckst.
Drucke zunächst nur die erste Seite und kontrolliere die Maße des Kontrollquadrates.

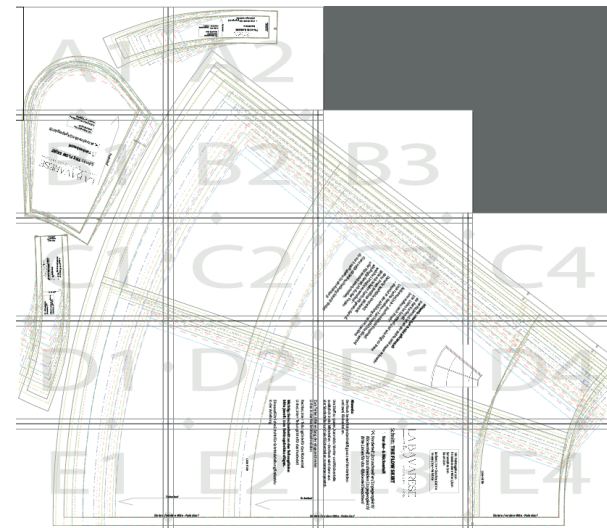
Verschiedene Ebenen

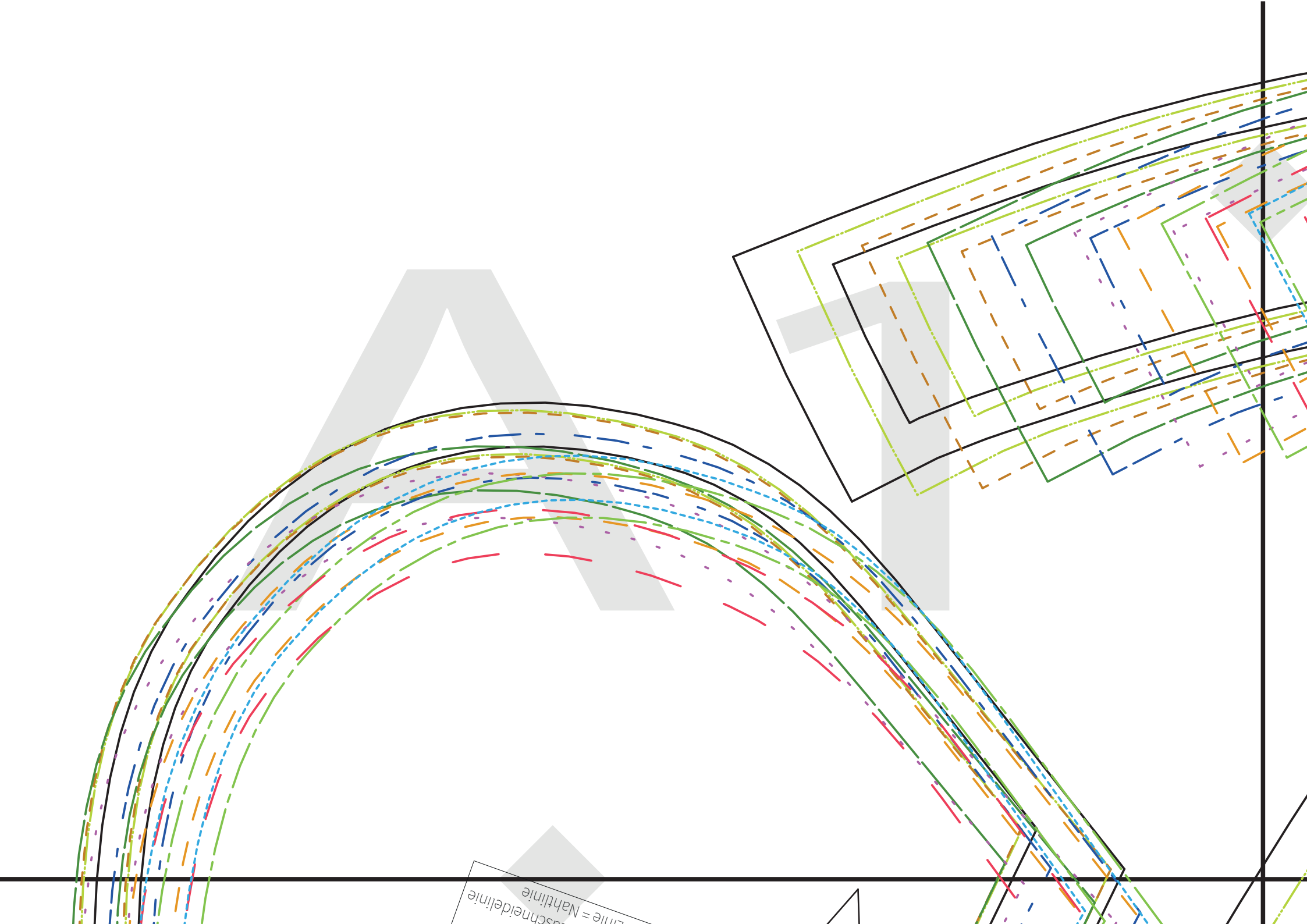
Beide Dateien (A0 und A4) sind in Ebenen unterteilt. D.h. du hast die Möglichkeit,
dir nur deine gewünschten Größen anzeigen zu lassen.
Dadurch sind die Linien weniger verwirrend und falls du zwischen zwei Größen liegst,
kannst du diese mit einem Mal drucken.

Um die Ebenen anzuzeigen und auszuwählen benötigst du den kostenlosen Adobe Acrobat Reader.
Falls dir die Ebenen nicht angezeigt werden,
überprüfe bitte, ob dein Acrobat Reader auf dem aktuellsten Stand ist.

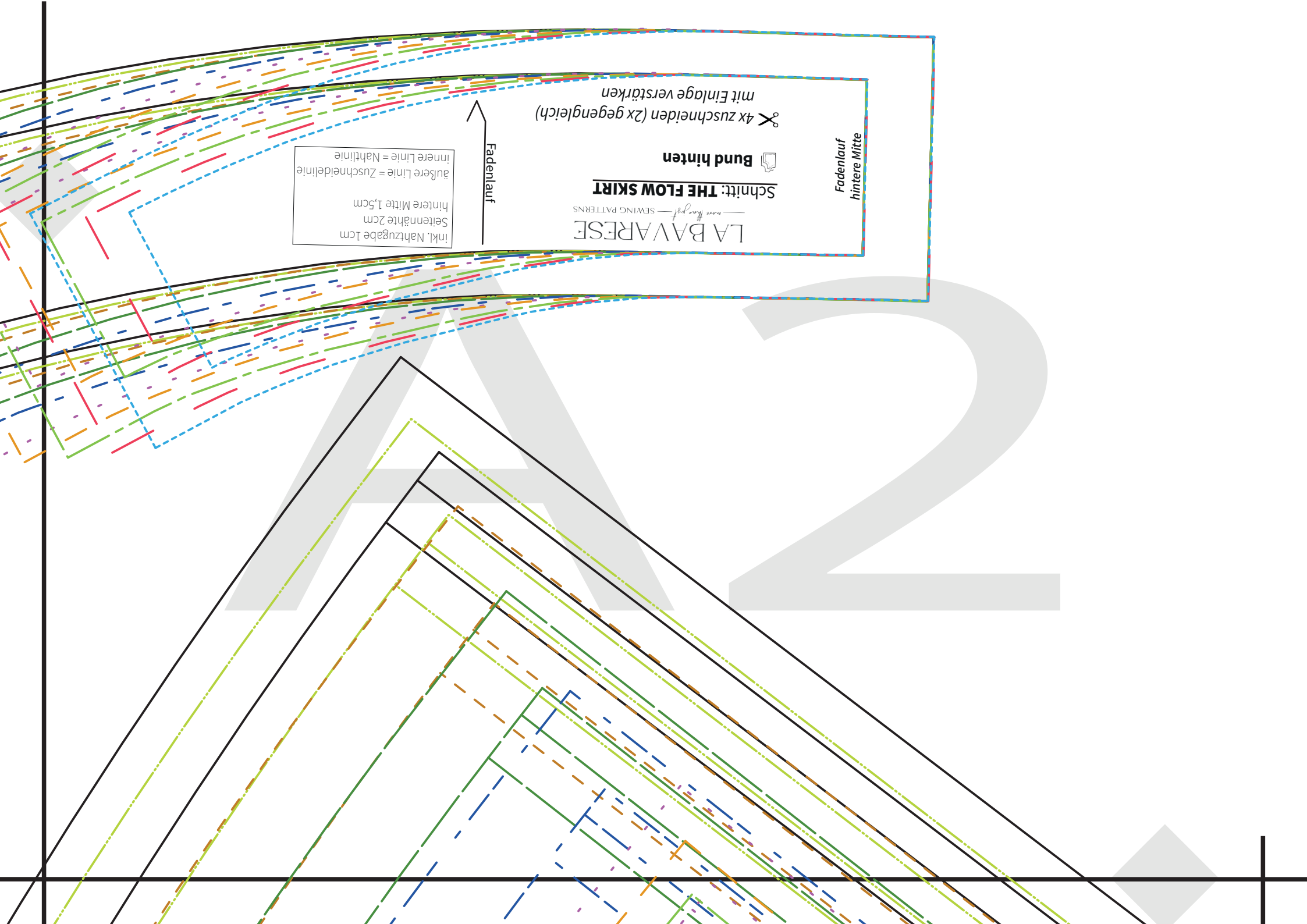
**Bitte verwende für die Ebenenfunktion einen Laptop/Computer.
Am Smartphone oder Tablet wird diese Funktion oftmals nicht angezeigt.**

So wird das Schnittmuster zusammengesetzt:





Zinnie = Nahtlinie
Maschneidlinie



✂ 4x zuschneiden (2x gegengleich)
mit Einlage verstärken

 **Bund hinten**

Schnitt: THE FLOW SKIRT
— *more flow!* — SEWING PATTERNS
LA BAVARESE

Fadenlauf
hintere Mitte

Fadenlauf

inkl. Nahtzugabe 1cm
Seitennähte 2cm
hintere Mitte 1,5cm
äußere Linie = Zuschnidelinie
innere Linie = Nahtlinie

LA BAVARRESE

more from *my* — SEWING PATTERNS

Schnitt: THE FLOW SKIRT

Taschenbeutel

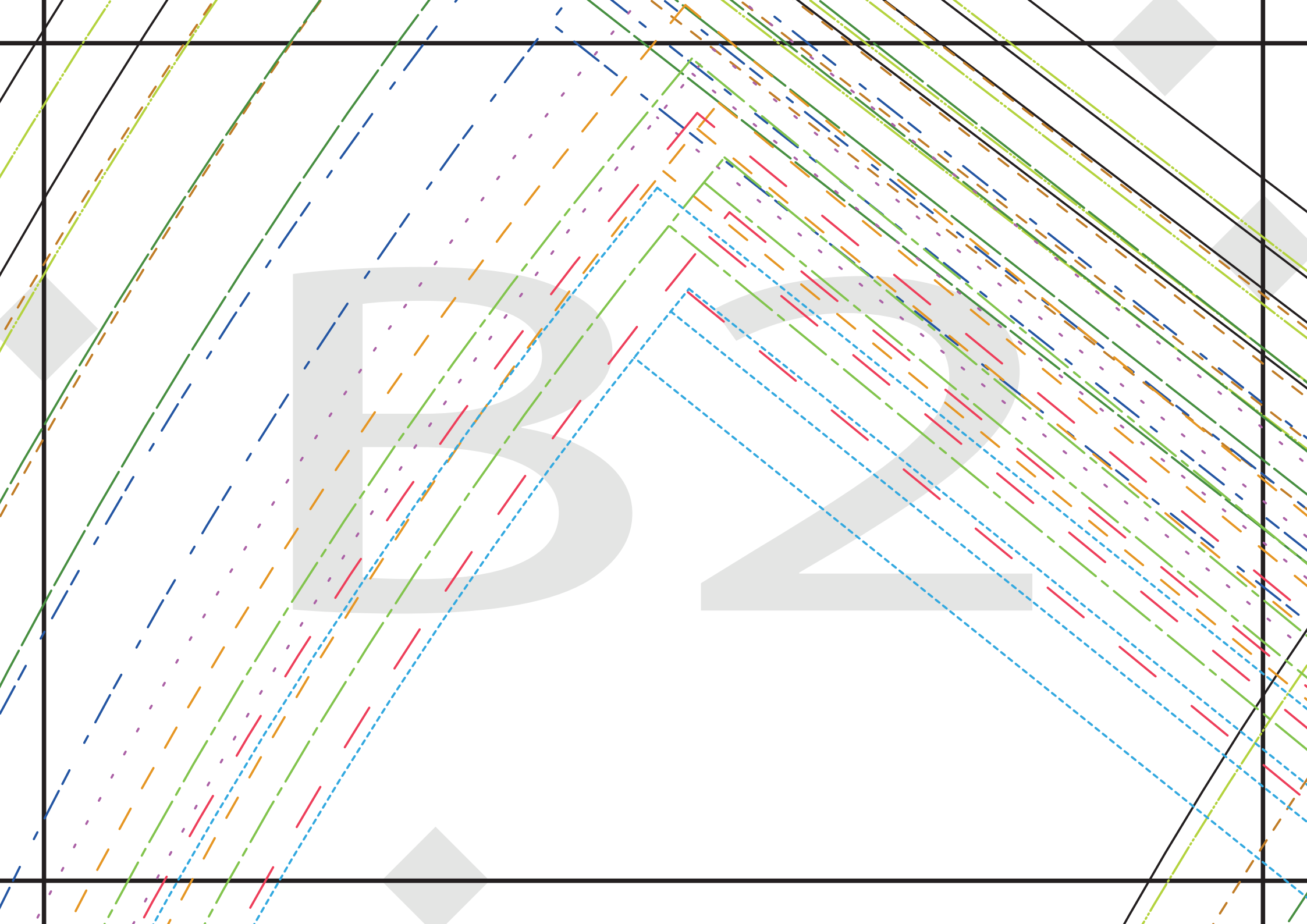


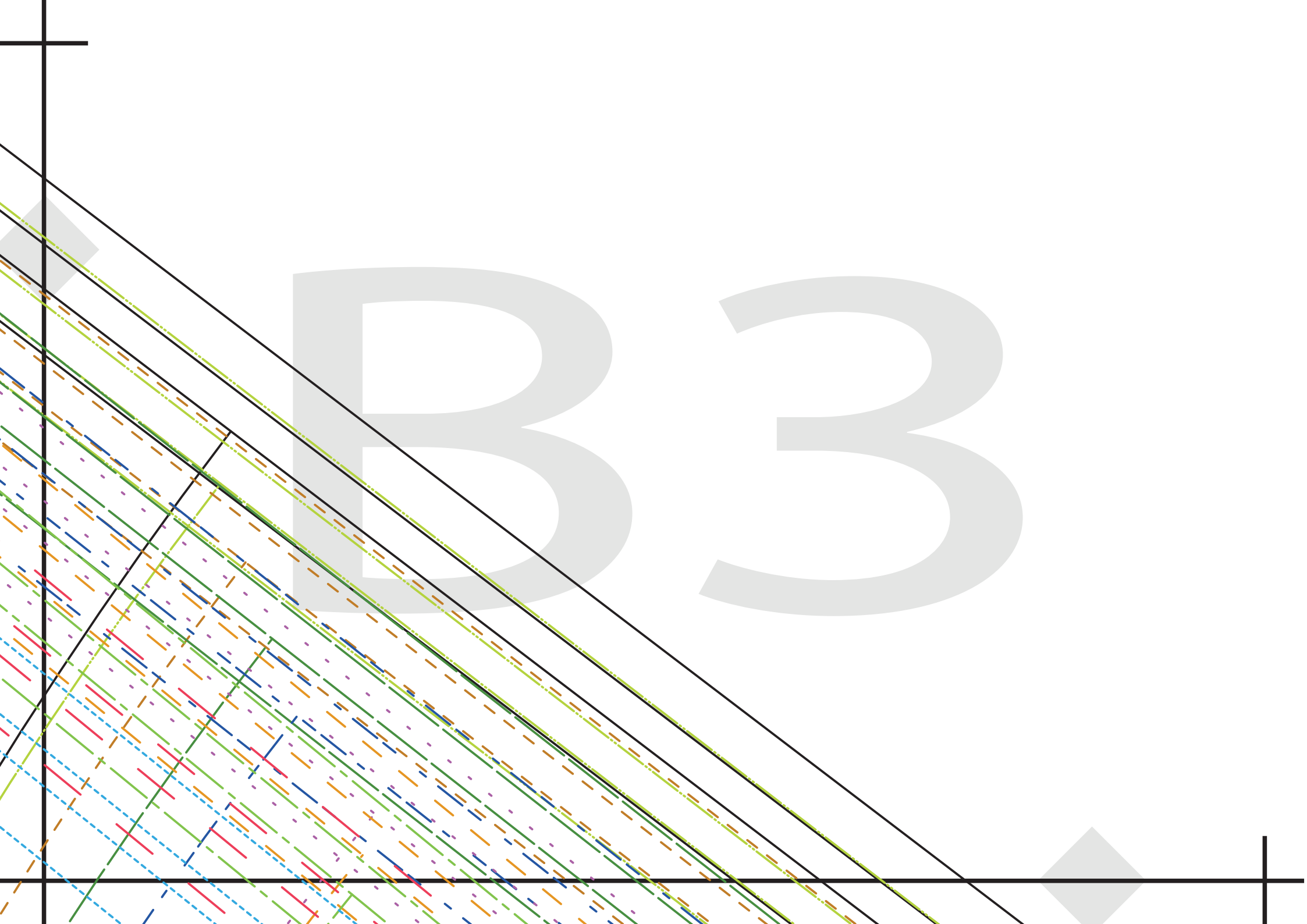
✂️ 4x zuschneiden (2x gegengleich)

inkl. Nahtzugabe 1cm
Seitennähte 2cm
äußere Linie = Zuschneidelinie
innere Linie = Nahtlinie

Fadenlauf







LA BAVARESE

— *www.konzept* — SEWING PATTERNS

Schnitt: **THE FLOW SKIRT**

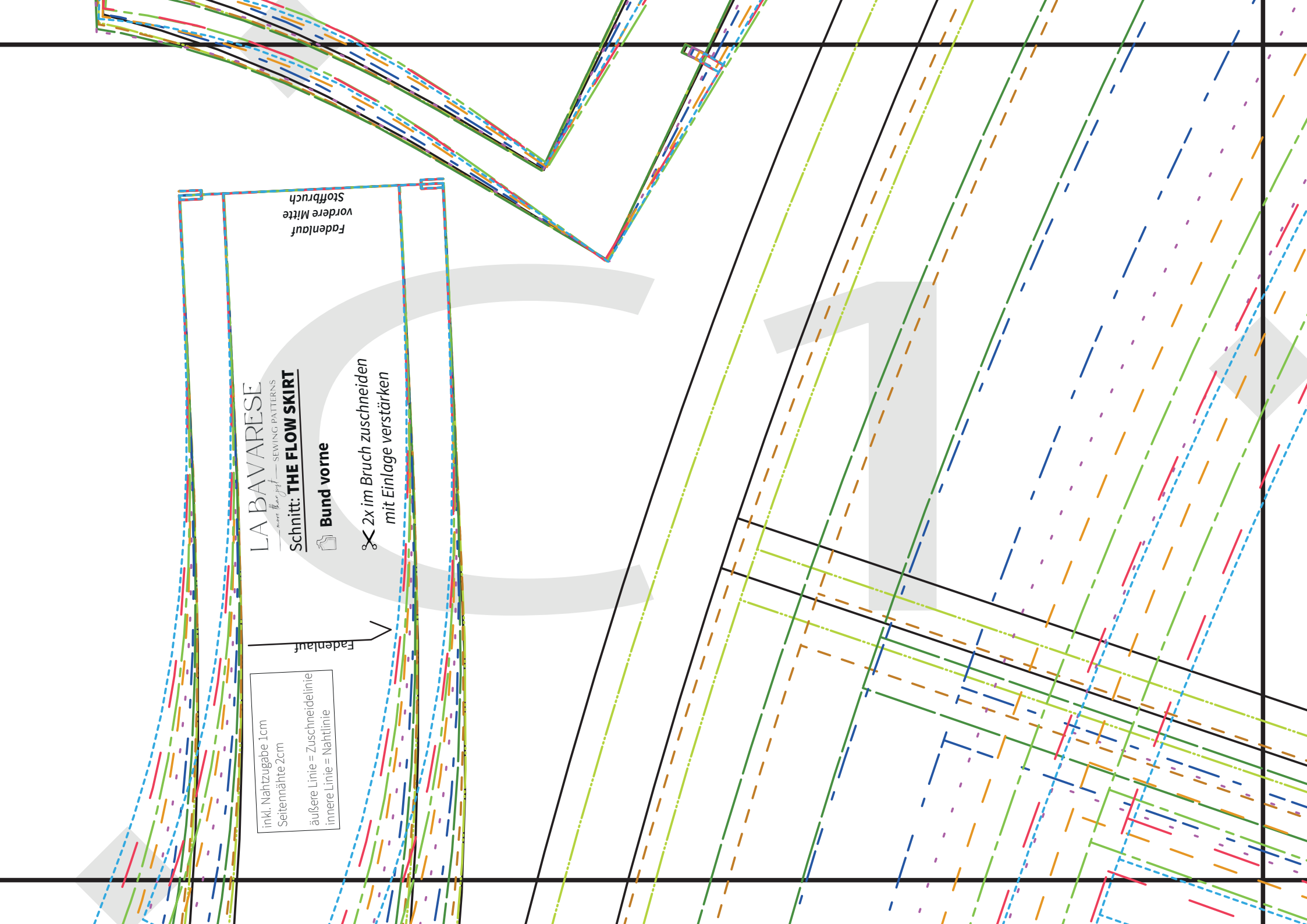
 **Bund vorne**

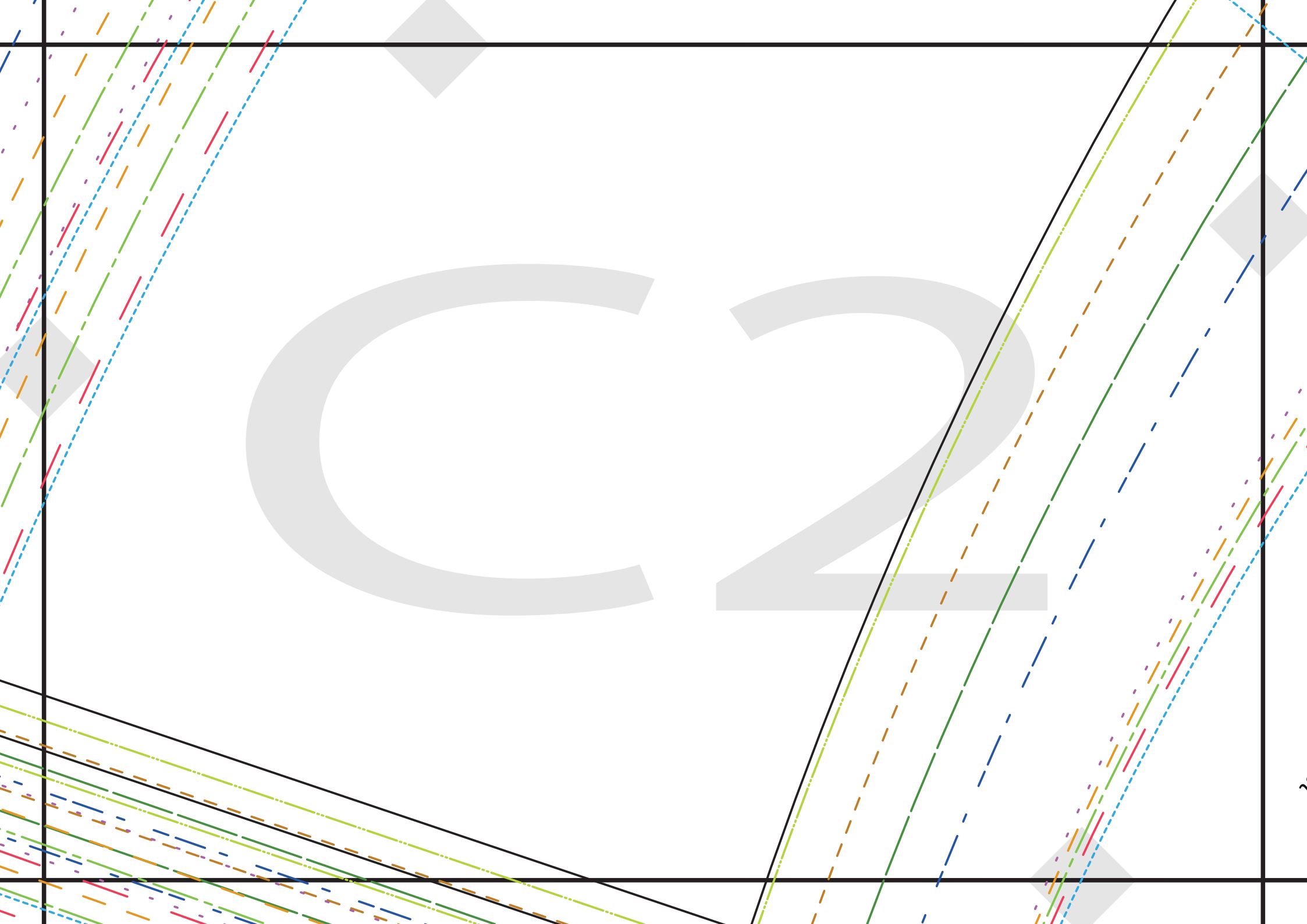
✂ **2x im Bruch zuschneiden**
mit Einlage verstärken

inkl. Nahtzugabe 1cm
Seitennähte 2cm
äußere Linie = Zuschneidelinie
innere Linie = Nahtlinie

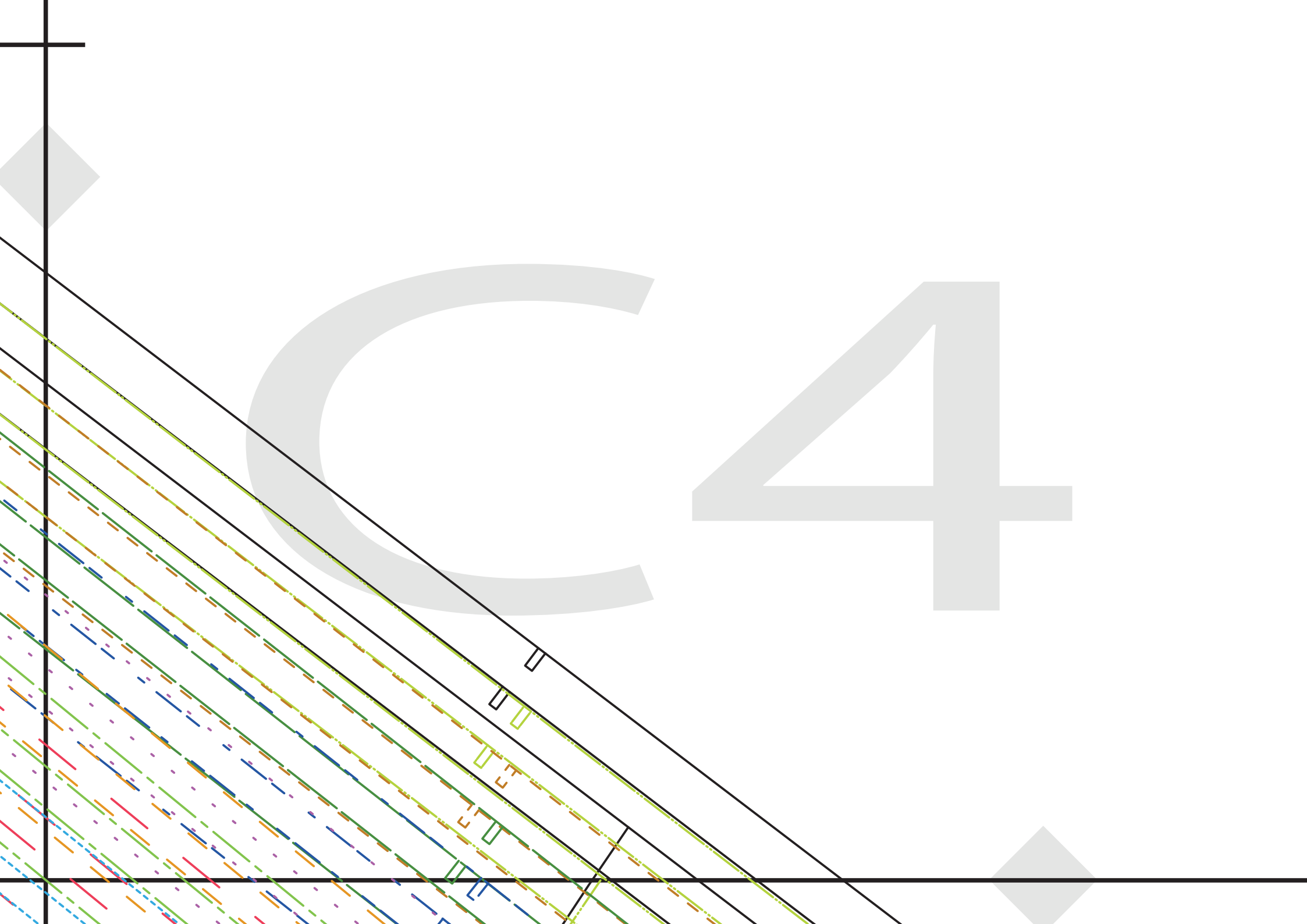
Fadenlauf

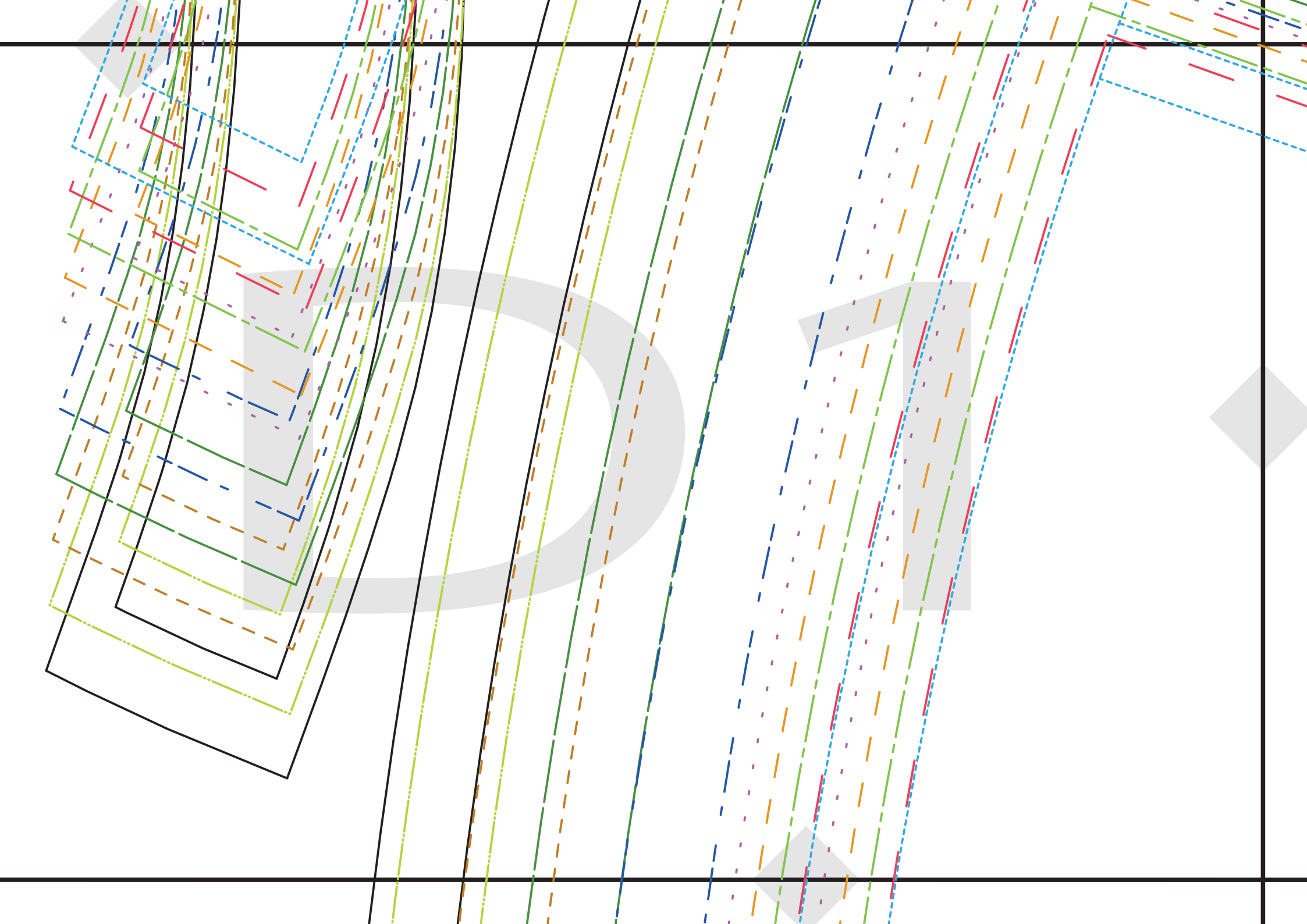
Fadenlauf
vordere Mitte
Stoffbruch





Hinweis zum Zusc
Das Rückenteil ist an
als das Vorderteil.
Die Linien im Schnitt
(Von außen nach innen):
Äußerste Linie = Schnittteil s
– diese rechts daneben = Zusc
Danach: Nahtlinie
Ganz innen: Nahtlinie
Bitte achten: Nahtlinie
welche Linie beim Zusc
oder Rückenteil genau dar
abhängig davon, ob du das Vorder-
oder Rückenteil zuscneidest –
Eine ausführliche Beschreibung hierfür findest
du auch noch einmal in der Anleitung.



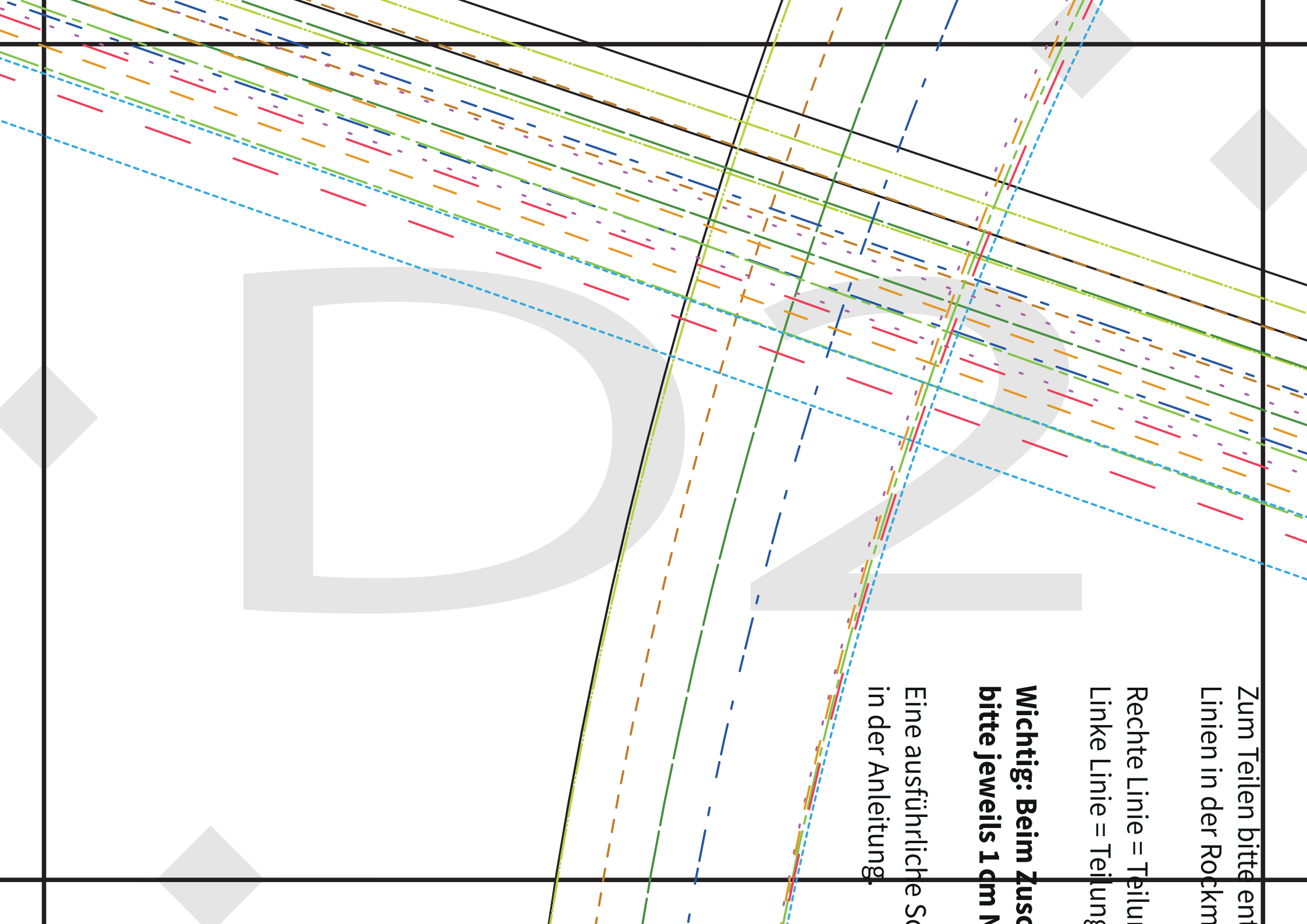


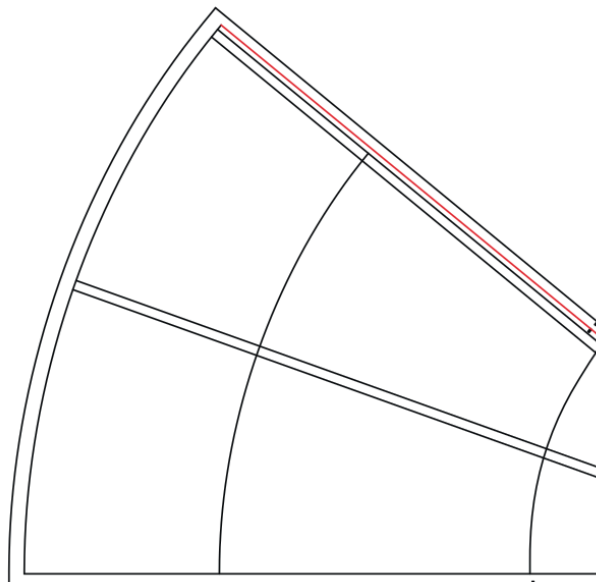
Zum Teilen bitte ent
Linien in der Rockm

Rechte Linie = Teilu
Linke Linie = Teilung

**Wichtig: Beim Zus
bitte jeweils 1 dm N**

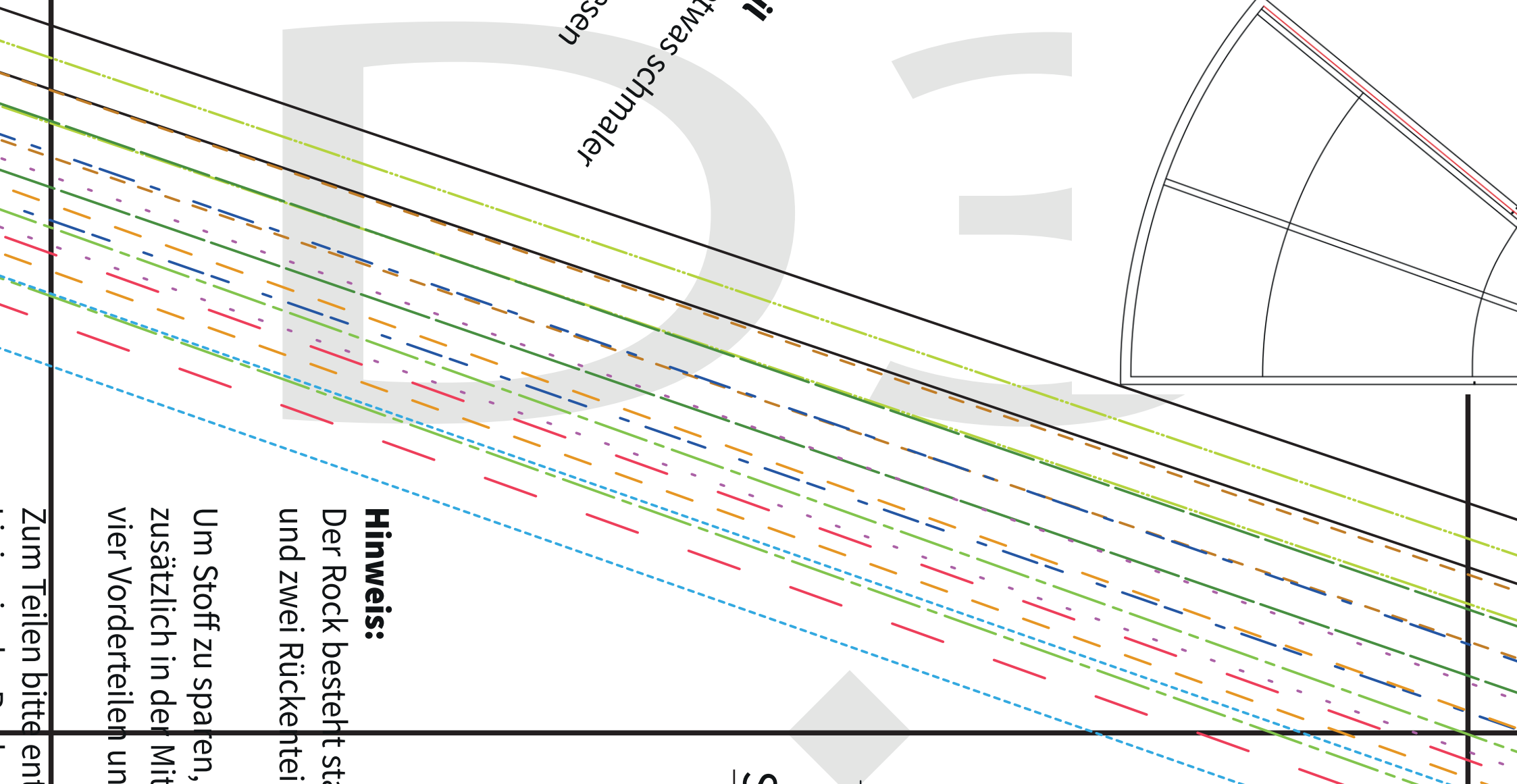
Eine ausführliche Sa
in der Anleitung.





Zum Zuschnitt Rückenteil
teil ist an der Seitennah
schnittteil sind wie folgt zu lesen

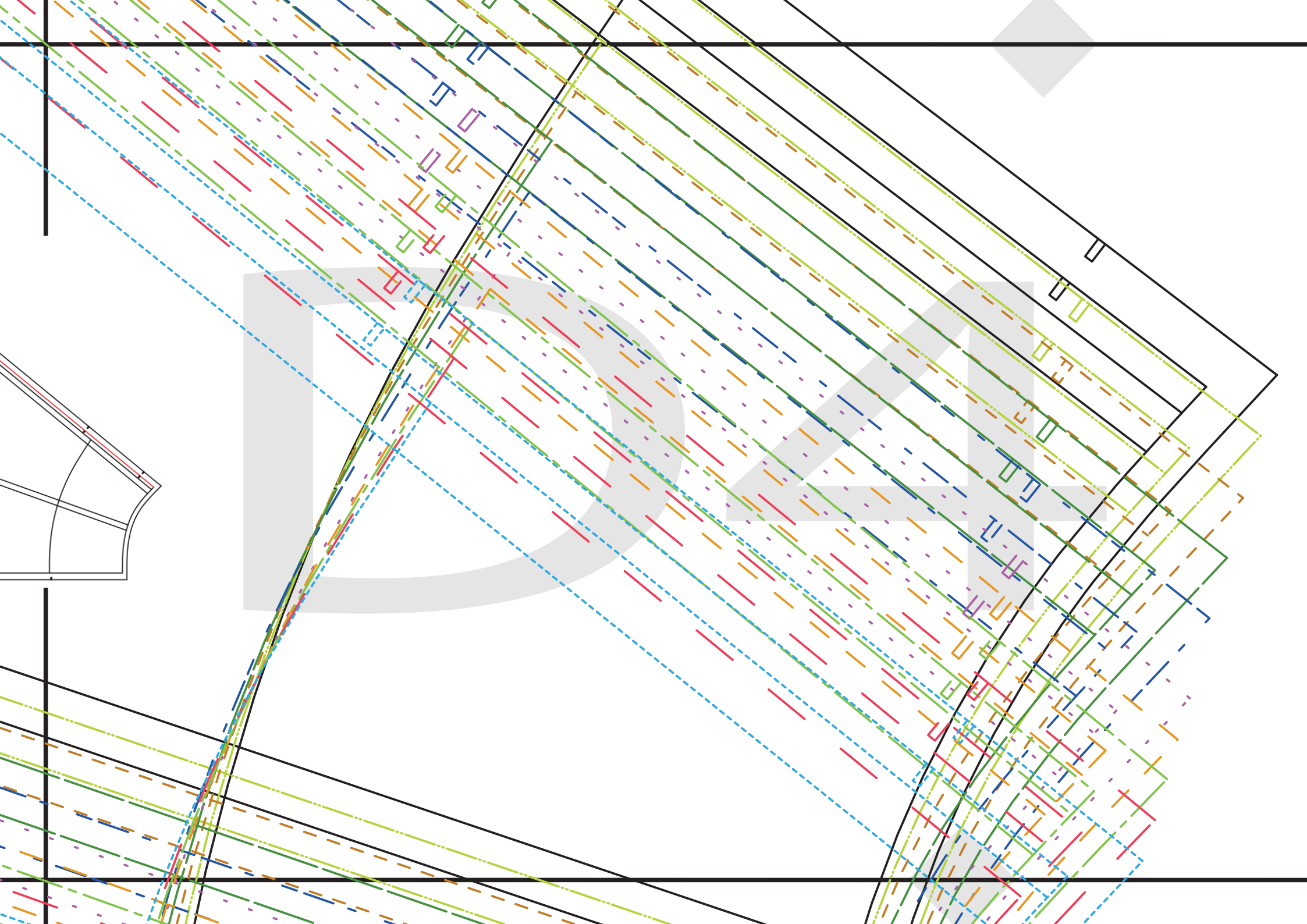
schneidelinie Vorder
schneidelinie Rückenteil
oben rot markiert

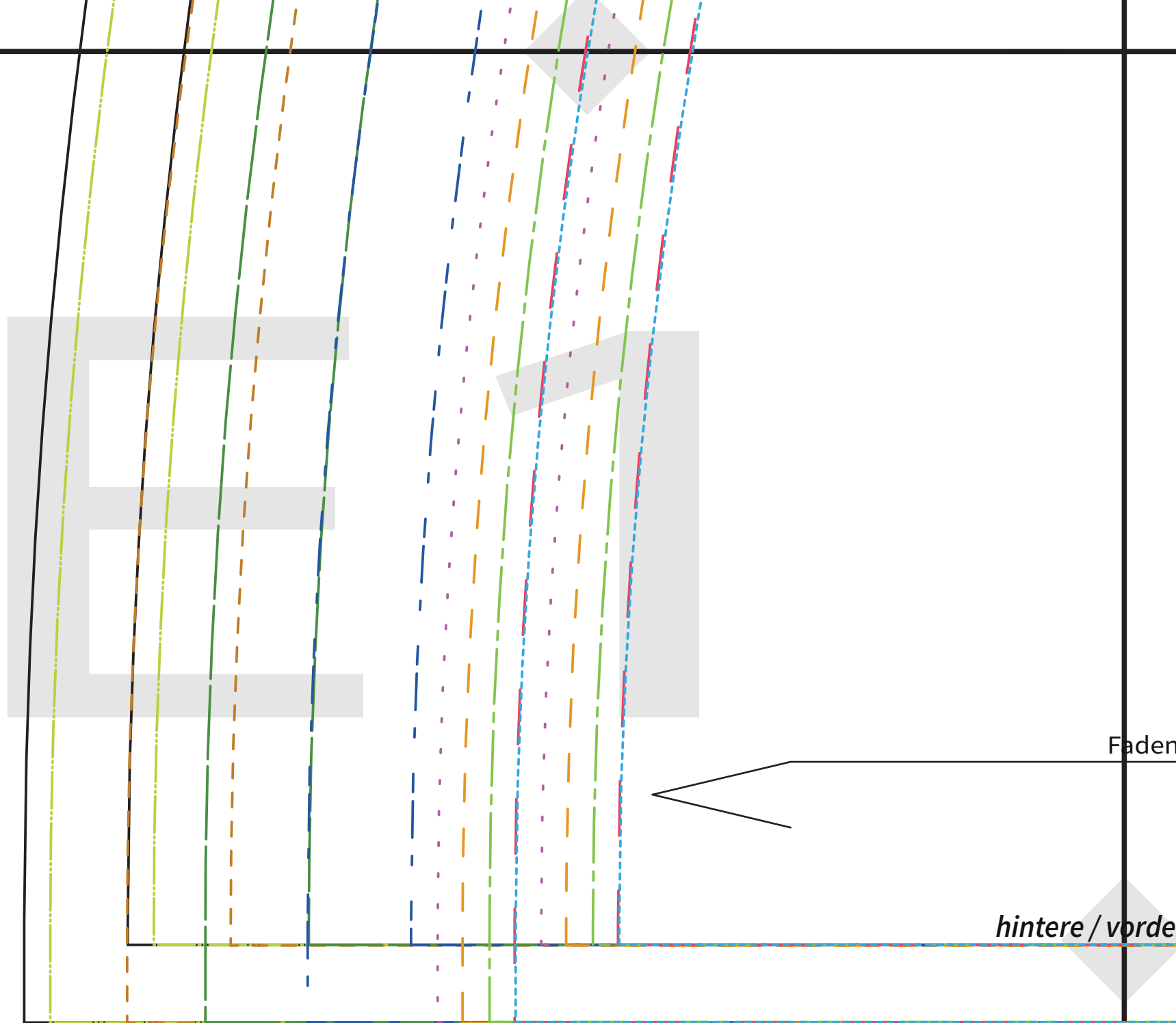


Hinweis:

Der Rock besteht st
und zwei Rückentei
Um Stoff zu sparen,
zusätzlich in der Mit
vier Vorderteilen un

Zum Teilen bitte ent





Faden

hintere / vordere

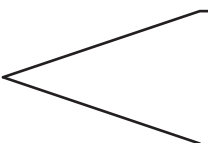
Mitte entlang der eingezeichneten
Rockmitte schneiden:

= Teilungslinie für das Rückenteil
Teilungslinie für das Vorderteil

**Im Zuschnitt an den Teilungslinien
s 1 dm Nahtzugabe hinzufügen.**

...liche Schritt-für-Schritt-Anleitung findest du
ung.

Linie Knie



Fadenlauf

Fadenlauf

hintere / v

e / vordere Mitte - Fadenlauf

inkl. Nahtzugabe 1cm
hintere&vordere Mitte 1,5cm
Seitennähte 2cm
Saum 2cm

äußere Linie = Zuschneidelinie
innere Linie = Nahtlinie

LABAVARESE

— *more than just* — SEWING PATTERNS

Schnitt: THE FLOW SKIRT



Vorder- & Rückenteil

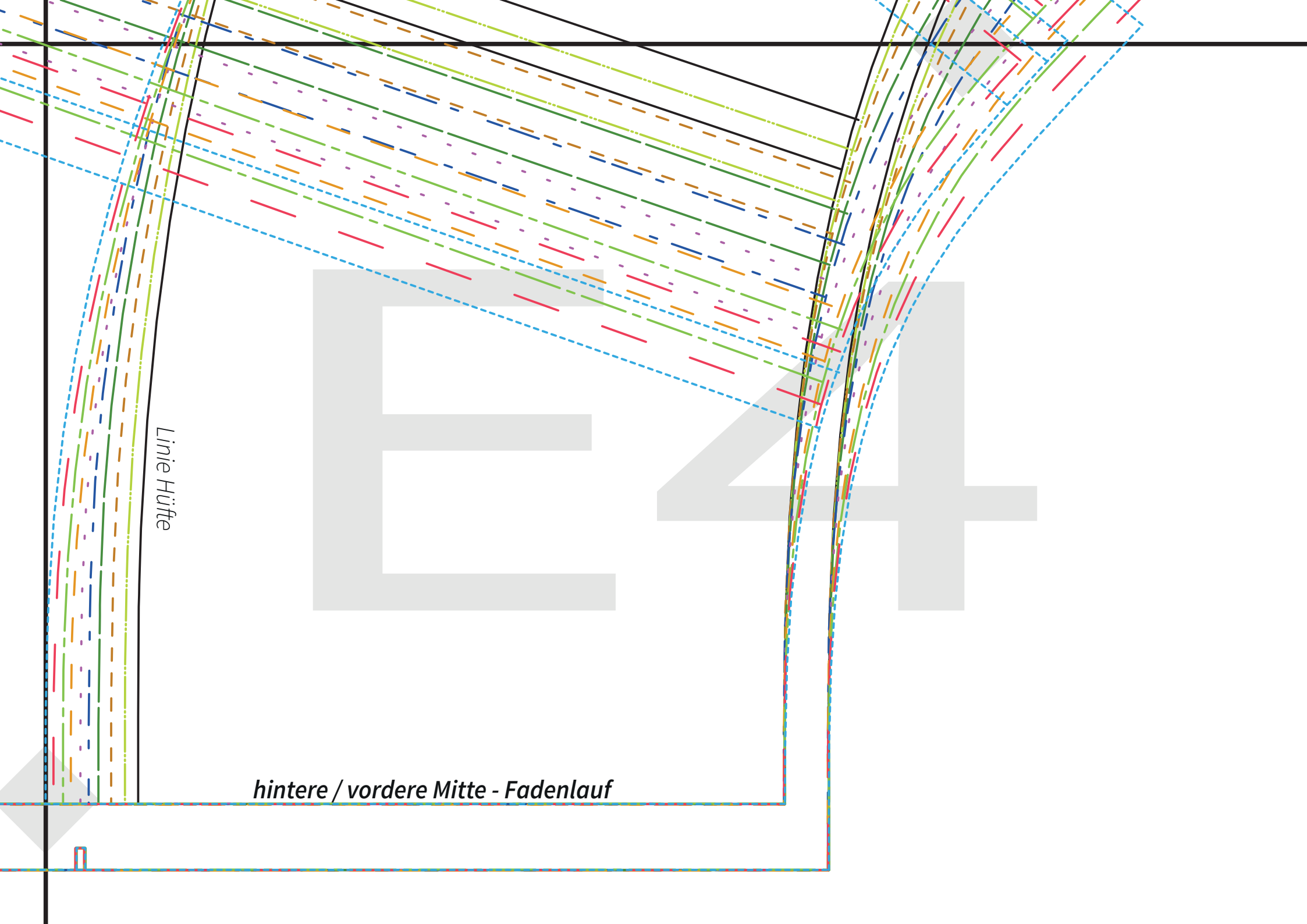
- ✂ *Vorderteil: 2x zuschneiden (1x gegengleich)*
- Rückenteil: 2x zuschneiden (1x gegengleich)*
- Bitte Linien für das Rückenteil beachten!*

steht standardmäßig aus zwei Vorderteilen
rückenteilen.

ersparen, kannst du Vorder- und Rückenteile
der Mitte teilen – der Rock wird dann aus
teilen und vier Rückenteilen zusammengesetzt.

Bitte entlang der eingezeichneten

Hintere / vordere Mitte - Fadenlauf



Linie Hüfte

hintere / vordere Mitte - Fadenlauf